

建築計画概要書 (第一面)

建築主等の概要

【5. 工事監理者】

(代表となる工事監理者)

【イ. 資格】 ( 二級 ) 建築士 ( 埼玉県知事 ) 登録第 26585 号  
 【ロ. 氏名】 須田 安隆  
 【ハ. 建築士事務所名】 ( 二級 ) 建築士事務所 ( 東京都知事 ) 登録第 14366 号  
 一建設株式会社 葛西営業所 二級建築士事務所  
 【ニ. 郵便番号】 〒134-0088  
 【ホ. 所在地】 東京都江戸川区西葛西7-21-11サント・ヴィーナスが1F  
 【ヘ. 電話番号】 03-3869-8687  
 【ト. 工事と照合する設計図書】 建築確認申請に係る図書一式

(その他の工事監理者)

【イ. 資格】 ( ) 建築士 ( ) 登録第 号  
 【ロ. 氏名】  
 【ハ. 建築士事務所名】 ( ) 建築士事務所 ( ) 登録第 号

【ニ. 郵便番号】

【ホ. 所在地】

【ヘ. 電話番号】

【ト. 工事と照合する設計図書】

【イ. 資格】 ( ) 建築士 ( ) 登録第 号  
 【ロ. 氏名】  
 【ハ. 建築士事務所名】 ( ) 建築士事務所 ( ) 登録第 号

【ニ. 郵便番号】

【ホ. 所在地】

【ヘ. 電話番号】

【ト. 工事と照合する設計図書】

【イ. 資格】 ( ) 建築士 ( ) 登録第 号  
 【ロ. 氏名】  
 【ハ. 建築士事務所名】 ( ) 建築士事務所 ( ) 登録第 号

【ニ. 郵便番号】

【ホ. 所在地】

【ヘ. 電話番号】

【ト. 工事と照合する設計図書】

【6. 工事施工者】

【イ. 氏名】 代表取締役 小泉 公善  
 【ロ. 営業所名】 建設業の許可 ( 国土交通大臣 ) 第 ( 般-18 ) 22015 号  
 一建設株式会社  
 【ハ. 郵便番号】 〒177-0041  
 【ニ. 所在地】 東京都練馬区石神井町2-26-11  
 【ホ. 電話番号】 03-5393-3011

【7. 備考】

建築計画概要書 (第二面)

建築物及びその敷地に関する事項

【1. 地名地番】 東京都足立区入谷7丁目20-9の一部  
 【2. 住居表示】 東京都足立区入谷7丁目20  
 【3. 都市計画区域の内外の別等】  
 都市計画区域内 (  市街化区域  市街化調整区域  区域区分非設定 )  
 準都市計画区域内  都市計画区域及び準都市計画区域外  
 【4. 防火地域】  防火地域  準防火地域  指定なし  
 【5. その他の区域、地域、地区又は街区】 第3種高度地区 下水道処理区域内  
 【6. 道路】  
 【イ. 幅員】 4.000m  
 【ロ. 敷地と接している部分の長さ】 6.740m  
 【7. 敷地面積】  
 【イ. 敷地面積】 (1) ( 70.96㎡ ) ( ) ( ) ( ) ( )  
 (2) ( ) ( ) ( ) ( ) ( ) ( )  
 【ロ. 用途地域等】 ( 準工業地域 ) ( ) ( ) ( ) ( ) ( )  
 【ハ. 建築基準法第52条第1項及び第2項の規定による建築物の容積率】  
 ( 200.00% ) ( ) ( ) ( ) ( ) ( )  
 【ニ. 建築基準法第53条第1項の規定による建築物の建ぺい率】  
 ( 60.00% ) ( ) ( ) ( ) ( ) ( )  
 【ホ. 敷地面積の合計】 (1) 70.96㎡  
 (2)  
 【ヘ. 敷地に建築可能な延べ面積を敷地面積で除した数値】 200.00%  
 【ト. 敷地に建築可能な建築面積を敷地面積で除した数値】 60.00%  
 【チ. 備考】  
 【8. 主要用途】 ( 区分 08010 ) 一戸建ての住宅  
 【9. 工事種別】  
 新築  増築  改築  移転  用途変更  大規模の修繕  大規模の模様替  
 【10. 建築面積】 ( 申請部分 ) ( 申請以外の部分 ) ( 合計 )  
 【イ. 建築面積】 ( 38.88㎡ ) ( ) ( 38.88㎡ )  
 【ロ. 建築面積の敷地面積に対する割合】 54.79%  
 【11. 延べ面積】 ( 申請部分 ) ( 申請以外の部分 ) ( 合計 )  
 【イ. 建築物全体】 ( 113.40㎡ ) ( ) ( 113.40㎡ )  
 【ロ. 地階の住宅の部分】 ( ) ( ) ( )  
 【ハ. 共同住宅の共用の廊下等の部分】 ( ) ( ) ( )  
 【ニ. 自動車車庫等の部分】 ( 12.15㎡ ) ( ) ( 12.15㎡ )  
 【ホ. 住宅の部分】 ( 101.25㎡ ) ( ) ( 101.25㎡ )  
 【ヘ. 延べ面積】 101.25㎡  
 【ト. 延べ面積の敷地面積に対する割合】 142.68%  
 【12. 建築物の数】  
 【イ. 申請に係る建築物の数】 1  
 【ロ. 同一敷地内の他の建築物の数】 0  
 【13. 建築物の高さ等】 ( 申請に係る建築物 ) ( 他の建築物 )  
 【イ. 最高の高さ】 ( 9.608m ) ( ) ( )  
 【ロ. 階数】 地上 ( 3 ) ( ) ( )  
 地下 ( 0 ) ( ) ( )  
 【ハ. 構造】 木造 一部 造  
 【ニ. 建築基準法第56条第7項の規定による特例の有無】  有  無  
 【ホ. 適用があるときは、特例の区分】  
 道路高さ制限不適用  隣地高さ制限不適用  北側高さ制限不適用  
 【14. 許可・認定等】 足立区環境整備基準事前協議 平成21年9月30日 21足建道取 第522号  
 【15. 工事着手予定年月日】 平成 21 年 10 月 30 日  
 【16. 工事完了予定年月日】 平成 22 年 1 月 30 日  
 【17. 特定工程工事終了予定年月日】 ( 特定工程 )  
 ( 第 1 回 ) 平成 21 年 11 月 30 日 ( 屋根工事完了時 )  
 ( 第 回 ) 平成 年 月 日  
 ( 第 回 ) 平成 年 月 日  
 【18. その他必要な事項】 住宅用火災警報器の設置  
 【19. 備考】

**UDI 確認検査(閉)**  
 確認日 21.10.13  
 確認番号 第09UDI2T建00718号

21.10.16  
 北葛城郡 葛城町 葛城山1-17-1

建築主等の概要

**【1. 建築主】**  
 【イ. 氏名のフリガナ】 ハシマルセツカブシカイシャセキヤエイキョウノダイエイトシマリヤクコイズミキョシ  
 【ロ. 氏名】 一建設株式会社 世田谷営業所 代表取締役 小泉 公善  
 【ハ. 郵便番号】 〒156-0056  
 【ニ. 住所】 東京都世田谷区八幡山1-17-1

**【2. 代理人】**  
 【イ. 資格】 (一級) 建築士 (大臣) 登録第 220527号  
 【ロ. 氏名】 福島 誠一郎  
 【ハ. 建築士事務所名】 (一級) 建築士事務所 (東京都知事) 登録第 53151号  
 株式会社エコプランニング一級建築士事務所  
 〒176-0012  
 【ホ. 所在地】 東京都練馬区豊玉北6-3-3  
 【ヘ. 電話番号】 03-5946-1255

**【3. 設計者】**  
 (代表となる設計者)  
 【イ. 資格】 (一級) 建築士 (大臣) 登録第 220527号  
 【ロ. 氏名】 福島 誠一郎  
 【ハ. 建築士事務所名】 (一級) 建築士事務所 (東京都知事) 登録第 53151号  
 株式会社エコプランニング一級建築士事務所  
 〒176-0012  
 【ホ. 所在地】 東京都練馬区豊玉北6-3-3  
 【ヘ. 電話番号】 03-5946-1255  
 【ト. 作成した設計図書】 建築確認申請に係る図書(意匠に関する図書)一式

(その他の設計者)  
 【イ. 資格】 (二級) 建築士 (神奈川県知事) 登録第 25181号  
 【ロ. 氏名】 君島 彰  
 【ハ. 建築士事務所名】 (一級) 建築士事務所 (神奈川県知事) 登録第 13809号  
 株式会社 東友  
 〒230-0074  
 【ホ. 所在地】 神奈川県横浜市鶴見区北寺尾3-20-6  
 【ヘ. 電話番号】 045-580-2355  
 【ト. 作成した設計図書】 建築確認申請に係る図書(構造に関する図書)一式

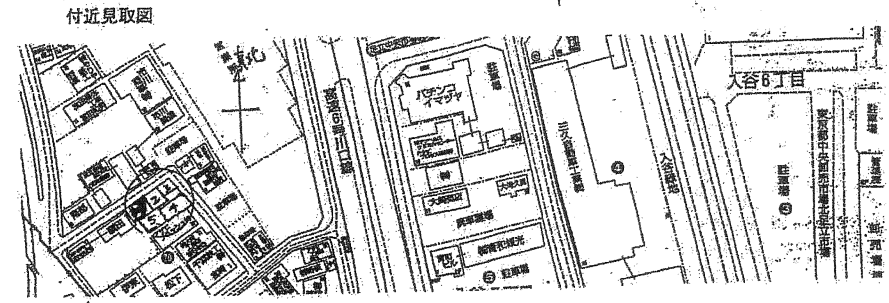
【イ. 資格】 ( ) 建築士 ( ) 登録第 号  
 【ロ. 氏名】 ( ) 建築士事務所 ( ) 登録第 号  
 【ハ. 建築士事務所名】 ( ) 建築士事務所 ( ) 登録第 号

【ニ. 郵便番号】 ( )  
 【ホ. 所在地】 ( )  
 【ヘ. 電話番号】 ( )  
 【ト. 作成した設計図書】 ( )

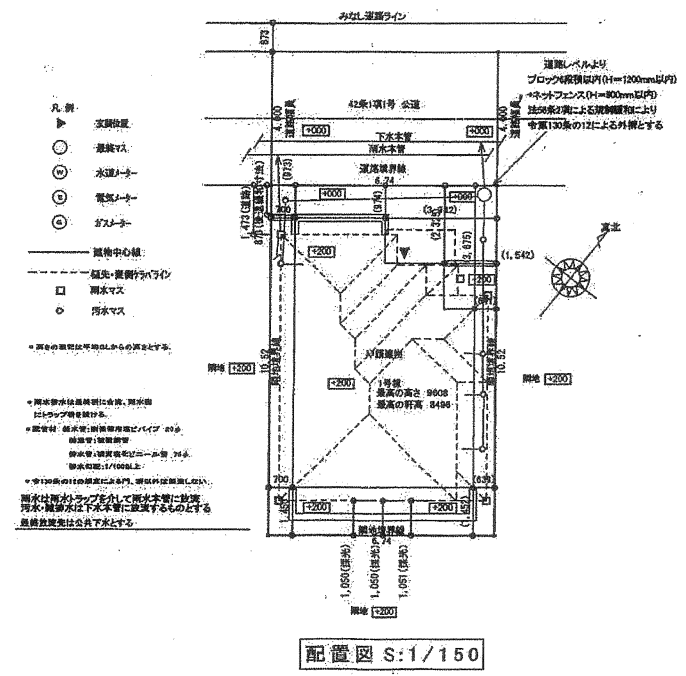
【イ. 資格】 ( ) 建築士 ( ) 登録第 号  
 【ロ. 氏名】 ( ) 建築士事務所 ( ) 登録第 号  
 【ハ. 建築士事務所名】 ( ) 建築士事務所 ( ) 登録第 号

【ニ. 郵便番号】 ( )  
 【ホ. 所在地】 ( )  
 【ヘ. 電話番号】 ( )  
 【ト. 作成した設計図書】 ( )

建築計画概要書(第三面)



配置図



(注意)  
 1. 第一面関係及び第二面関係  
 ①これらは第二号様式の第二面及び第三面の写しに代えることができます。この場合には、最上段に「建築計画概要書(第一面)」及び「建築計画概要書(第二面)」と明示してください。  
 ②第一面の5欄及び6欄は、それぞれ工事監理者又は工事施工者が未定のごときは、後で定まってから工事着手前に届出て下さい。この場合には、特定行政庁が届出のあった旨を明示した上で記入します。  
 2. 第三面関係  
 ①付近見取図には、方位、道路及び目標となる地物を明示してください。  
 ②配置図には、縮尺、方位、敷地境界線、敷地内における建築物の位置、申請に係る建築物と他の建築物との別並びに敷地の接する道路の位置及び幅員を明示してください。

第三十七号様式(第六条の三、第十一条の三関係)(A4)

建築基準法令による処分等の概要書

【1. 建築確認】

【イ. 確認済証交付者】	ユーディーアイ確認検査(株)	【Ⅷ. 交付年月日】	平成21年10月13日
【ロ. 確認済証番号】	第 09UDI2T建00718 号		
(計画変更の確認)			
(1) 【イ. 確認済証交付者】		【Ⅷ. 交付年月日】	
【ロ. 確認済証番号】			
(2) 【イ. 確認済証交付者】		【Ⅷ. 交付年月日】	
【ロ. 確認済証番号】			
(3) 【イ. 確認済証交付者】		【Ⅷ. 交付年月日】	
【ロ. 確認済証番号】			
(構造計算適合性判定)			
【イ. 適合判定通知書交付者】			
【ロ. 適合判定通知書番号】		【Ⅷ. 交付年月日】	

【2. 中間検査】

(1) 【イ. 特定工程】	屋根工事		
【ロ. 検査日】	平成22年1月12日		
【Ⅷ. 中間検査合格証交付者】	ユーディーアイ確認検査(株)	【Ⅷ. 交付年月日】	平成22年1月12日
【Ⅸ. 中間検査合格証番号】	第 09UDI2T建00718 号		
(2) 【イ. 特定工程】			
【ロ. 検査日】			
【Ⅷ. 中間検査合格証交付者】		【Ⅷ. 交付年月日】	
【Ⅸ. 中間検査合格証番号】			
(3) 【イ. 特定工程】			
【ロ. 検査日】			
【Ⅷ. 中間検査合格証交付者】		【Ⅷ. 交付年月日】	
【Ⅸ. 中間検査合格証番号】			

【3. 完了検査】

【イ. 検査日】	平成22年2月22日		
【ロ. 検査済証交付者】	ユーディーアイ確認検査(株)	【Ⅷ. 交付年月日】	平成22年2月22日
【Ⅸ. 検査済証番号】	第 09UDI2T建00718 号		

【4. その他の処分】

【5. 定期報告等】

(1) 【報告年月日】	
(2) 【報告年月日】	
(3) 【報告年月日】	

【6. 備考】

地名地番: 足立区入谷 7-20-9の一部

この建築計画概要書は、当区に申請または報告  
されたものの写しに相違ありません。

令和 4 年 11 月 11 日

足立区長

近藤 弥生



\*\*\*\*\*  
\*\*\*\*\*  
\*\*\*\*\*  
\*\*\*\*\*  
\*\*\*\*\*  
\*\*\*\*\*  
\*\*\*\*\*  
\*\*\*\*\*  
\*\*\*\*\*  
\*\*\*\*\*  
\*\*\*\*\*