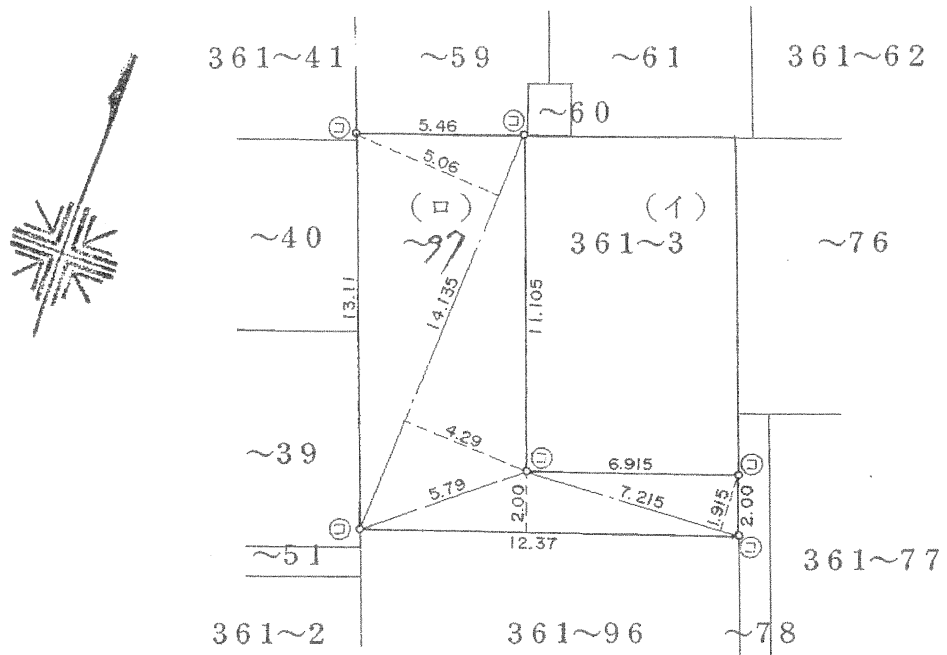


地番	(1) (口) 361~3・~97	地積測量	土地家屋調査士
土地の所在	板橋区成増5丁目		



面積計算表

361~97 (口)	$14.135(5.06 + 4.29) = 132.16225$
	$12.37 \times 2.00 = 24.7400$
	$7.215 \times 1.915 = 13.816725$
	計 170.718975
	$\frac{1}{2} 85.3594$
361~3 (1)	$159.38 - 85.35 = 74.03$

凡例	記号	境界標の種類	記号	境界標の種類	記号	境界標の種類
	㊦	石杭	㊧	プラスチック杭		
	㊨	コンクリート杭	㊩	金属杭		
	㊪	金属鋲	㊫	刻印		

作製者	埼玉県川越市並木新町 土地家屋調査士 細田輝男 (埼玉土地家屋調査士会会紙)
申請人	株式会社 ニチエーホーム 代表取締役 原旗勝利

583507

縮尺 1/250

昭和五十九年十一月八日