

建設地住所：東京都板橋区前野町6丁目63番11号

案内図

一級建築士事務所 ~LIFE CORE~ 想建設計 一級建築士 第234878号 荷川取 武正	設計年月日	承認	設計	担当	工事名称 スマイルファミリー 前野町6丁目 A号棟 新築工事
	図面名称 案内図	縮尺	No.		



土砂災害警戒区域

砂防三法指定区域

区立中台中学校

私立淑徳中
私立淑徳高

申請地住居表示：東京都板橋区前野町6丁目63番11号

凡例 赤色：土砂災害特別警戒区域
黄色：土砂災害警戒区域

◆外部仕様(標準)

部位	メーカー	品名	品番	カラー	備考	
屋根	クボタ松下電工	コロニアルクアッド	CC235P	アイスシルバー		
玄関ドア	LIXIL	ジェスタ2防火戸	M22型	シャイングレー	単体ドア:防火戸K4仕様	
把手/室内側		バーハンドル	A1A	外:プラストシルバー 内:シャイングレー		
サッシ		防火戸FG-L	-		シャイングレー	防火戸 Low-E複層ガラス
		シャッター:イタリア	-			
バルコニー:手摺・笠木		アルミ製	-			
勝手口		採風勝手口ドア	-		サッシ合わせ	W=600 横格子
バルコニー横格子	アルミ製					
外壁サイディング・軒天	クボタ松下電工	フラット広幅	ES1680WK	ホワイト		
ベース化粧サイディング	ニチハ	モンサイディングM14:ソフィアウォール調	MFX3510	ミストMGホワイト		
アクセント化粧サイディング		モンエクレアードM16:ボメストーン調V	EXF4057	エアルMGブラック	バルコニー(外側)	
一般吹付	アイカ工業					
アクセント吹付						
物干金物	川口技研	ホスクリーン	LP-55型	ライトブロンズ		
水切・板金	造作材	-		サッシ合わせ		
雨樋	クボタ松下電工	シビルスケア	PC50	横樋:ホワイト	縦樋:場所により外壁合わせ	
バルコニー床	アイカ工業	ジョリエ-スFRP防水	認定番号:DR-0267	グレー	(同等品)	
玄関ポーチタイル	リクシル	コンテII	IPF-300-CON-3	薄茶色(大理石調)	(同等品)※外構工事による	

◆内部仕様(標準)

部位	メーカー	品名	品番	カラー	備考
内部建具(ドア)	LIXIL	ラシッサ S	リビング:ASTH-9 LGD 洋室:ASTH-9 LAD 洗面所:ASTH-9 LAD トイレ:ASTL-9 LAD クローゼット:ASCF LAB 両開き:SACF LAB	プレシャスホワイト	アンダーカット 10mm以上確保 把手:サークルB (シャインニッケル)
室内建具枠		ラシッサ	WGS-CA(コの字型)	プレシャスホワイト	D:400・L:1140・ミラー付
玄関収納		ラシッサ	-	クリエアイボリー	H=60(2段)
造作材・窓台・窓枠		ラシッサ Sフロア	木目タイプ	クリエアイボリー	床暖対応品
幅木		ラシッサ Sフロア用床造作材		クリエアイボリー	
床		プレカット階段(塗装品)		クリエアイボリー	※木製手摺:内側設置
階段踏み板	タモ集成材(塗装品)		プレシャスホワイト		
階段側板・蹴込み板					
カウンター・階段笠木手摺					
和室内部仕様 サッシ枠・窓台・建具枠・ 廻縁・畳寄・雑巾摺	造作材	スプルス			雑巾摺W15×H10 内障子:吹き寄せ
戸襖/襖		のぎく			フラッシュ戸 量 t=42

◆外構仕様(標準)

部位	メーカー	品名	品番	カラー	備考
インターホン	パナソニック	どこでもドアホン	VL-SW230K	親機・増設親機:ホワイト/玄関子機:グレー	録画機能付・同等品
水道メーターBOX	-	-	-	ホワイト	
散水栓ボックス				ブラック	
郵便受け(宅配ボックス)					

※1:勝手口・勝手口庇・和室等は設計にある場合のみ

※2:仕様は、納まり、納品等の諸事情により変更する場合有り。

◆設備仕様(標準)

部位	メーカー	品名	品番	カラー	備考	
L-2550 AS システムキッチン(ノクト) スライドタイプ						
キッチン	LIXIL	扉・吊戸棚	グループ2	クリエダーク	吊戸棚/耐震ロック	
		キッチンパネル	グループ1	プレーンホワイト	取手:ライン・シルバー	
		ワークトップ	グループ2	シルフィーグレー	ワークトップH=850	
		水栓金具	浄水器内蔵シャワー混合水栓	JFAD466SYXJG5M	メタル調	食器洗い乾燥機(浅型)
		ガスコンロ	ホーロートップ・3口コンロ	H1633AOWHVMX	シルバー	
		換気扇	シロッコファンブーツ型レンジフード	ASR931SIRM	シルバー	W=900
シンク		スキットシンク	-	-	ステンレス排水口・ワイヤーホケット	
システムバスルーム AX(1616)						
ユニットバス	LIXIL	浴槽	FRP浴槽	エコペンチ浴槽	(エプロン:ホワイト)	ホワイト(巻きフタ)
		壁	アクセントパネル	ストーンシェルグレー/HN987		ベース:鏡面ホワイト/HN301
		床	クレイサーモフロア	くるりんポイ排水口		グレー/U61
		カウンター	洗面カウンター			ホワイト
		ミラー	縦長ミラー	KGM-3080S		-
		棚	収納棚180W	-		クリア・3段
		シャワー・水栓・握りバー	クラムレス水栓(メタルマット調)	エコアクアシャワー(メタル調・ホワイト)		スライドフック付握りバー
		ドア・窓枠	スイングドア	(800W×2000H)	ホワイト	床差差11mm
		タオル掛け	-	KF-AA71C	メタル調	
		暖房換気乾燥機	-	UFD-112A	-	ランドリーパイプ
照明	ネオサークル照明			※設置状況により変更の場合あり		
洗面化粧台 EV L=900						
洗面化粧台	LIXIL	ベースキャビネット	引き出しタイプ	-	ミラーキャビネット:3面鏡,全収納	
		扉	取手レス仕様	クリエダーク		
		カウンター	クレイアップカウンター	ホワイト	洗面器一体成形カウンター	
水栓金具	(INAX)	クレイアップ水栓	-	-		
トイレ	LIXIL	便器	New LG	C-100S	2階トイレ	プロガード・防露式
		タンク		DT-4850	ピュアホワイト	手洗い付き
		便座	シャワートイレ:KBシリーズ	CW-KB21		
		便器	New LG	C-100S	1階トイレ	プロガード・防露式
	タンク		DT-4850	ピュアホワイト	手洗い付き	
	便座	シャワートイレ:KBシリーズ	CW-KB21			
	紙巻器	トイレアクセサリ	CF-AA64	ホワイト		
	タオルリング	トイレアクセサリ	KF-AA70D	メタル調		
トイレ収納棚	LIXIL	アンダーキャビネット	TSF-102U	ホワイト	※同等品可	

◆その他(追加・変更)

部位	メーカー	品名	品番	カラー	備考
24時間排気ファン	三菱電機	パイプ用ファン・角型格子タイプ	V-08KPLD4	ホワイト	風量:45 m3/h
24時間自然給気口					※設置位置は、平面図による
リビング床暖房		電気式			敷設面積:約 4.74 m ²
食器洗い乾燥機	LIXIL			クリエダーク	浅型タイプ

◆注意事項(標準)

部位	メーカー	備考
		※窓枠窓台,階段笠木手摺,カウンター,造作材のカラーは、建具合わせ。
		※幅木,階段踏み板,階段側板,階段蹴込み板のカラーは、床合わせ。

備考	承認	担当	設計	工事名称 スマイルファミリー 前野町6丁目 A号棟 新築工事	確定図面
				図面名称 仕様書	2024-08-05

■ 外部仕上表					
屋根	パルミ 繊維混入セメント板葺 (大臣認定:NM-2093) .アスファルトルーフィング22Kg.	外壁	ベース:防火化粧サイディング アクセント:防火化粧デザインサイディング	玄関ドア	アルミ製ドア(防火設備) 大臣認定
	軒先:ケラバ、雨押工、隅棟、棟包等:カラー鉄板		防火サイディング (大臣認定:PC030BE-9201)通気胴縁・透湿防水シート.		金属製断熱フラッシュ構造扉 (K4仕様) 開口部日射熱取得率:4.07
	棟換気:換気棟 (FD付) .雪止め金物(全周、下屋含む)				
破風	セメント押出板 t=16	水切り	カラー鉄板28#	窓	住宅防火戸アルミサッシ(防火設備) 大臣認定
軒裏	パルコニー、ポーチ軒裏:窯業系サイディング t=14(大臣認定:QF045RS-9122)	パルコニー・玄関庇	床:FRP防水 (大臣認定:DR-0267)	(全ての窓:Low-E複層ガラス)	金属製一重窓・Low-E複層ガラス(乾燥空気層) 熱貫流率:4.7以下 開口部日射取得率率:0.59以下
	軒ゼロ換気:トーカー・エアフレッシュ 小屋裏換気口 (FD付) 150φ	ルーフパルコニー	※FRP防水施工下地:ガラス繊維混入珪酸カルシウム板 t=12貼り		
樋	軒樋・堅樋:硬質塩ビ角樋.		腰壁:外壁と同じ.手摺:アルミ製.笠木:アルミ製.	雨戸	シャッター (防火設備) 大臣認定

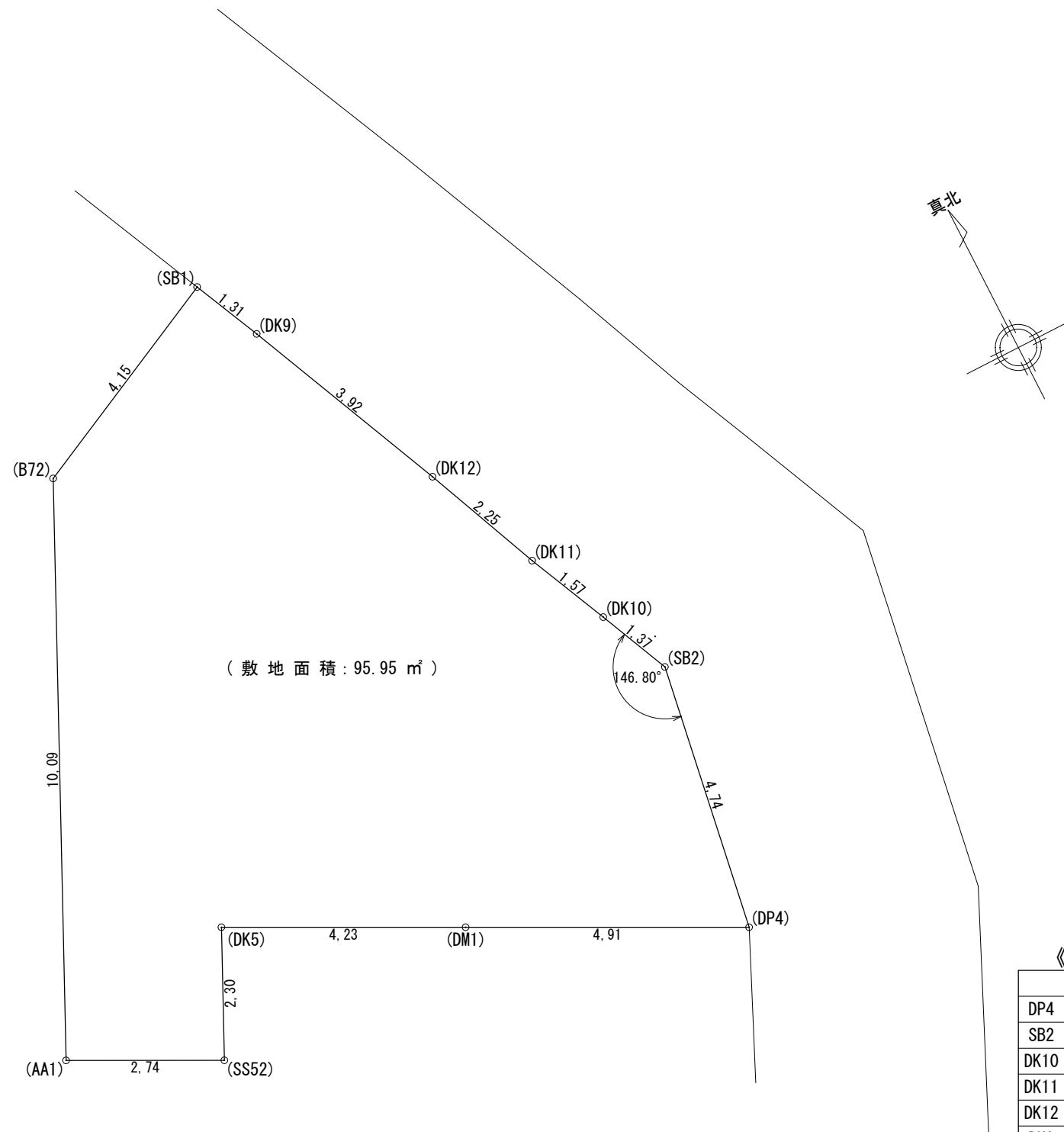
■ 内部仕上表									
	床		巾木	壁		廻り縁	天井		備考
車庫	土間コンクリート		モルタル	防火サイディング			窯業系サイディング t=14		車庫内装不燃材・壁:NM-9343 天井:NM-9246
玄関	タイル貼	土間コンクリート	タイル貼	ビニルクロス貼 (準不燃材) (大臣認定:QM-9448)	石膏ボード t=12.5下地	塩ビ廻縁	ビニルクロス貼 (準不燃材) (大臣認定:QM-9448)	石膏ボード t=9.5下地	
廊下・ホール	フローリング t=12	床パネル t=24	木製化粧巾木	同上	同上	同上	同上	同上	
キッチン	同上	同上	同上	同上.一部キッチン床 (大臣認定:NM-1699)	同上	同上	同上	同上	キッチンセットベースキャビネット内部配管点検口付き 食洗機
ダイニングルーム	同上	同上	同上	ビニルクロス貼 (準不燃材) (大臣認定:QM-9448)	同上	同上	同上	同上	
リビングルーム	同上	同上	同上	同上	同上	同上	同上	同上	床暖房(電気式)
洋室(納戸)	同上	同上	同上	同上	同上	同上	同上	同上	
和室	タタミ t=42	床パネル t=24	タタミ寄木製生地	同上	同上	木製生地	同上	同上	洋建具 洋窓枠 内障子なし
階段室	踏み板:集成材 t=30	側板:集成材 t=30		ビニルクロス貼 (準不燃材) (大臣認定:QM-9448)	石膏ボード t=12.5下地	塩ビ廻縁	ビニルクロス貼 (準不燃材) (大臣認定:QM-9448)	石膏ボード t=9.5下地	木製手摺
トイレ	クッションフロア	床パネル t=24(1類及び特類)	木製化粧巾木	同上	石膏ボード t=12.5下地	同上	同上	同上	
洗面所	クッションフロア	床パネル t=24(1類及び特類)	同上	同上	同上	同上	同上	同上	
浴室	既製ユニット		ナシ	既製ユニット	同上	ナシ	既製ユニット	同上	
クロゼット	フローリング t=12	床パネル t=24	木製化粧巾木	ビニルクロス貼 (準不燃材) (大臣認定:QM-9448)	石膏ボード t=12.5下地	塩ビ廻縁	ビニルクロス貼 (準不燃材) (大臣認定:QM-9448)	石膏ボード t=9.5下地	
物入	同上	同上	同上	同上	同上	同上	同上	同上	
押入	合板 t=5.5	床パネル t=24	雑巾ズリ	同上	同上	木製生地	同上	同上	
小屋裏収納	フローリング t=12	床パネル t=24	木製化粧巾木	ビニルクロス貼 (準不燃材) (国土交通大臣認定品)	P.B t=12.5下地	塩ビ廻縁	ビニルクロス貼 (準不燃材) (国土交通大臣認定品)	P.B t=9.5下地	

■ 特記事項		■ 給排水設備仕様		■ 電気工事 ※詳細は電気図に依る			
基礎	鉄筋コンクリート造.ベタ基礎(立上り400.厚サ150)	給湯器	追い炊き機能付き24号	分電盤	50A 14回路 (電気容量に依り変更有り)	《フラット35 一次エネルギー:等級4以上・断熱性能:等級4以上》	
	基礎パッキン:KP-100 t=20 ※一部気密パッキン 防湿シート敷	給湯ヶ所	キッチン、浴室、洗面化粧台	インターホン	カラーモニタードアホン	1) 暖房設備「電気式床暖房」	
	巾木:外廻り部刷毛引仕上.水切:カラー鉄板.	給水ヶ所	キッチン、浴室、洗面化粧台、洗濯機	コントローラー	給湯機用	2) 冷房設備の設置なし	
			トイレ、散水栓、給湯器	換気扇	キッチン、浴室、トイレ、無窓洗面所	3) 換気設備:壁付け第3種換気設備 比消費電力入力しな	
一般構造材	土台:米松KD材 105×105 防腐薬剤注入材.	ガス配管	キッチン、給湯器	給気口	キッチン	4) 換気設備:熱交換型換気設備なし。	
(詳細はプレカット図による)	通し柱・隅柱:赤松集成材 105×105 K3防虫防蟻処理加圧注入材	設備配管は、コンクリート内に埋め込まない。		照明	電気設備図に依る	5) 給湯器:ガス瞬間式給湯器(潜熱回収型「熱効率 91.5%」)	
	管柱:赤松集成材 105×105	設備配管の上には、コンクリートを打設しない。		2口コンセント	電気設備図に依る	6) 給湯の配管方式:ヘッダー方式「分岐後の全ての配管径は13A以下	
	梁:赤松集成材.大引:唐松集成材 90x90 防腐薬剤注入材.	排水管の内面は、管内の清掃に支障がないように設置する。		1口又は直結コンセント	電気設備図に依る	7) 台所水栓:シングルレバー混合栓「手元止水機能」「水優先吐水機能」	
	部材寸法・金物・釘打等ハ木造住宅工事仕様書ニ依ル.	排水管は、たわみ抜け等が生じないように金具固定する。		専用ACコンセント	電気設備図に依る	浴室シャワー水栓:シングルレバー混合栓「手元止水機能」「小流量吐水機能」	
	(外部耐力壁材:ノボパン t=9mm)	■ 外構工事		防水コンセント	電気設備図に依る	洗面水栓:シングルレバー混合栓「水優先吐水機能」	
防腐防蟻処理	GL+1000 マデ.5年保証	ポーチ		アース付コンセント	電気設備図に依る	8) 浴室:ユニットバスは高断熱浴槽仕様なし	
		テラス		フットライト	電気設備図に依る	8) 居室照明:設置しない. 非居室照明:全てLEDを使用する。	
断熱工事	屋根:高性能グラスウール20K t=155 (熱抵抗値:4.6 防湿フィルム付)	車庫		スイッチ・3路スイッチ	電気設備図に依る	照明設備全てに多灯分散照明、調光制御、人感センサーは使用しない。	
旭ハイバークラス社製品(同性能品可)	天井:高性能グラスウール14K t=155 (熱抵抗値:4.1 防湿フィルム付)	門扉		TV用アウトレット	B.S対応型同軸ケーブル:位置は電気設備図に依る	10) 外部建具:LowEガラス・色:グリーン・中空層:乾燥空気	
	外壁:高性能グラスウール14K t=90 (熱抵抗値:2.4 防湿フィルム付)	ポスト		TEL用アウトレット	ISDN対応配管:位置は電気設備図に依る		
	1階床下:高性能グラスウールホート24K t=80(熱抵抗値:2.2)	植栽		TVアンテナ	別途		
	外気に接する床:高性能グラスウールホート20K t=120 (熱抵抗値:3.4)	メーター		24時間換気	平面図・電気設備図に依る		
ダウ化工株式会社製品(同性能品可)	【土間床等の外周部】外気に接する部分:スタイロエースII t=50 (熱抵抗値:1.8)	散水栓		住宅用火災警報器	各居室と階段室又は廊下に設置(平面図に依る)		
	【土間床等の外周部】その他の部分:スタイロエースII t=20 (熱抵抗値:0.7)						
						防火構造	

■ 基本概要	木造2階建て	在来工法	防火構造	中間検査なし	フラット35:竣工済特例	※本仕様書によらず株式会社ケイツー社の標準仕様.施工優先で施工の場合有り。
--------	--------	------	------	--------	--------------	---------------------------------------

工事名称	スマイルファミリー 前野町6丁目 A号棟 新築工事				図面履歴		図面名		縮尺	図面NO
							仕上表			2
						承認	設計	担当		確定図面 2024-08-05
							荷川取			

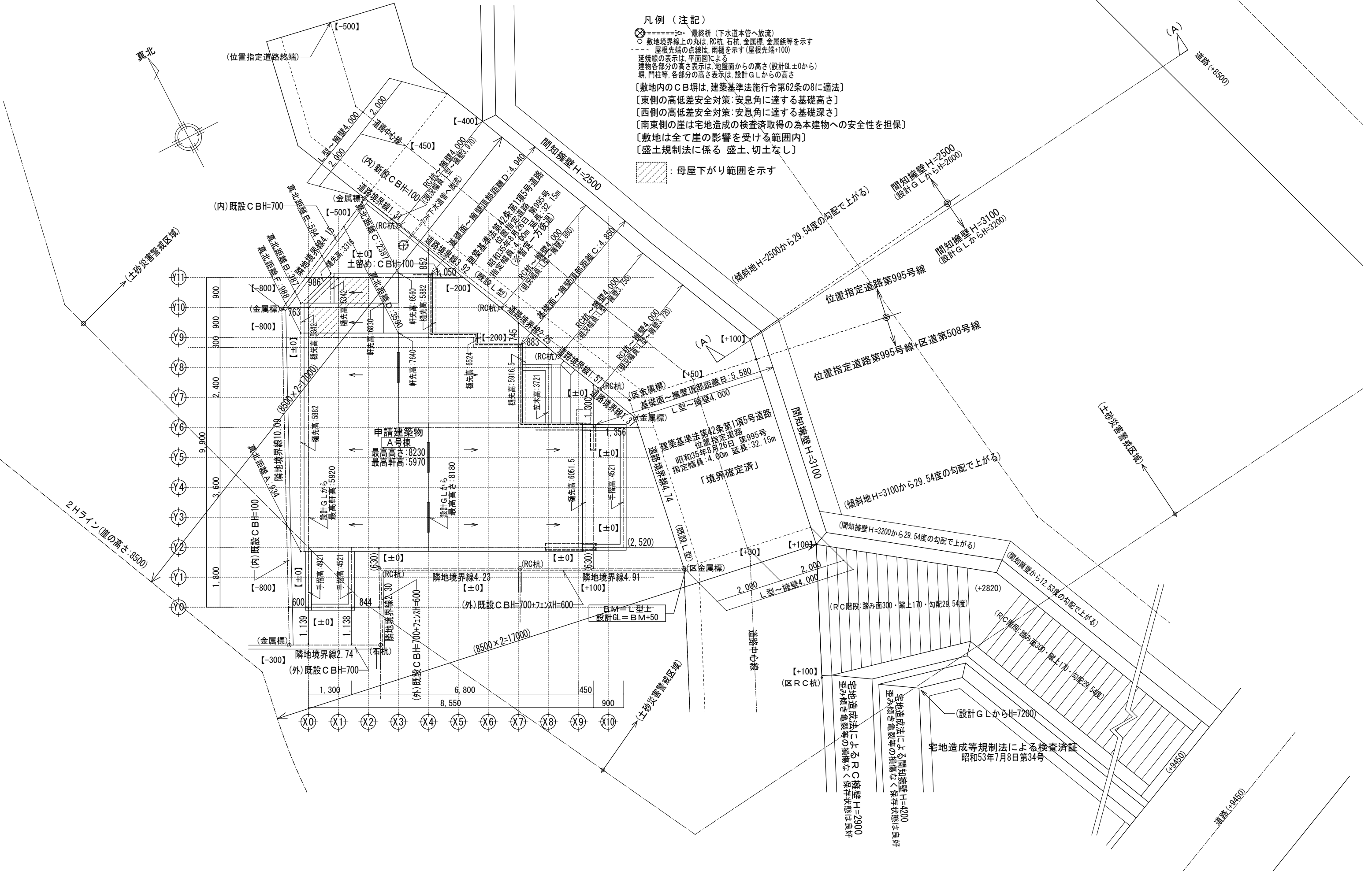
一級建築士事務所
想建設計
 一級建築士 第234878号 荷川取 武正
 TEL・FAX: 049-264-4921



(敷地面積: 95.95 m²)

《 敷地面積求積表 》

	X _n	Y _n	(Y _{n+1} -Y _{n-1})Y _n
DP4	1011.694	1002.902	2138.1870640
SB2	1016.324	1003.937	5941.2991660
DK10	1017.612	1003.453	2768.5268270
DK11	1019.083	1002.886	3611.3924860
DK12	1021.213	1002.138	5824.4260560
DK9	1024.895	1000.767	4909.7629020
SB1	1026.119	1000.291	-366.1065060
B72	1024.529	996.454	-10360.1322380
AA1	1015.722	991.523	-10113.5346000
SS52	1014.329	993.887	617.2038270
DK5	1016.343	995.016	-136.3171920
DM1	1014.192	998.665	-4642.7935850
	倍面積		191.914207
	面積		95.9571035
	敷地面積		95.95 m ²

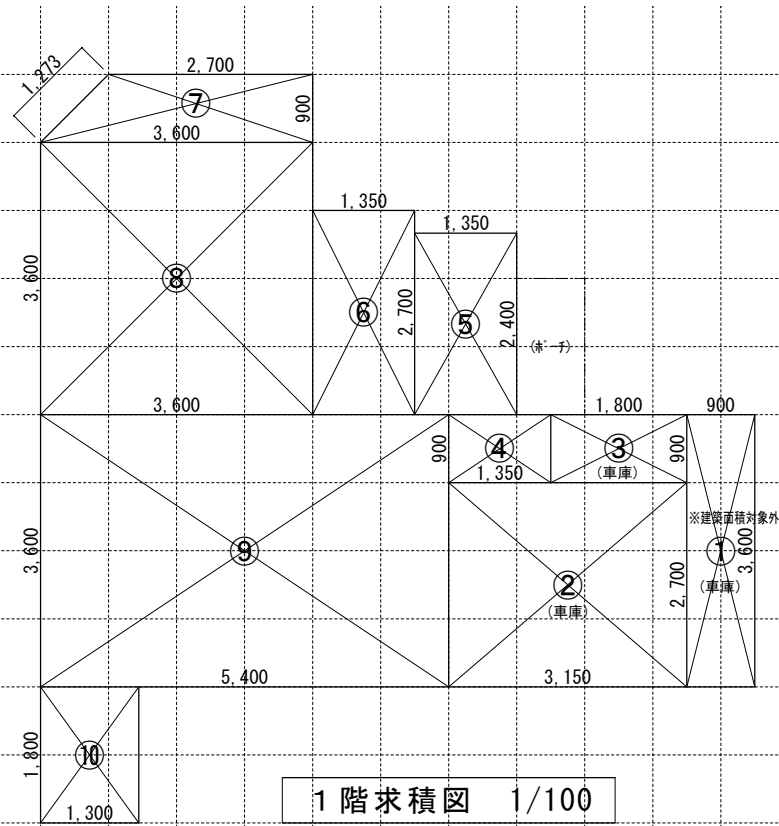


凡例（注記）

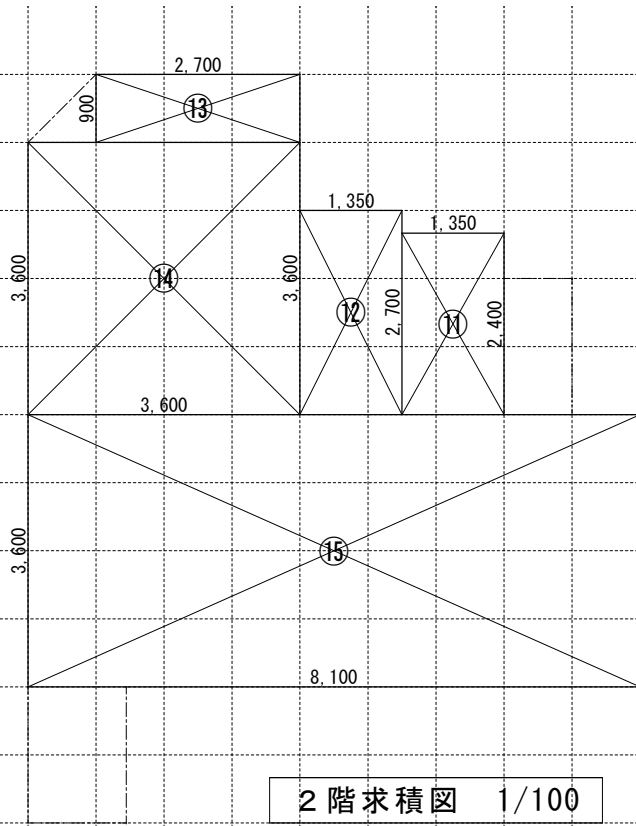
- ⊗-----> 最終枺（下水道本管へ放流）
- 敷地境界線上の丸は、RC杭、石杭、金属標、金属板等を示す
- 屋根先端の点線は、雨樋を示す（屋根先端+100）
- 延接線の表示は、平面図による
- 建物各部分の高さ表示は、地盤面からの高さ（設計GL±0から）
- 塀、門柱等、各部分の高さ表示は、設計GLからの高さ
- [敷地内のCB塀は、建築基準法施行令第62条の8に適法]
- [東側の高低差安全対策：安息角に達する基礎高さ]
- [西側の高低差安全対策：安息角に達する基礎深さ]
- [南東側の崖は宅地完成の検査済取得の為本建物への安全性を担保]
- [敷地は全て崖の影響を受ける範囲内]
- [盛土規制法に係る 盛土、切土なし]

▨ : 母屋下がり範囲を示す

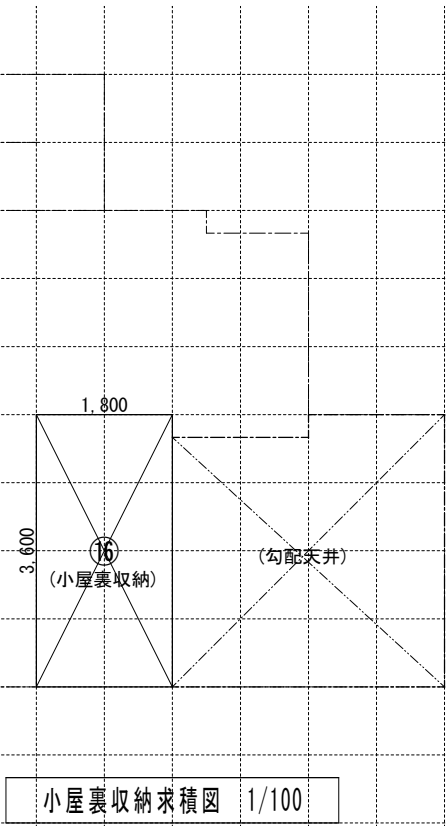
一級建築士事務所 ~LIFE CORE~ 想建設計 一級建築士 第234878号 荷川取 武正	設計年月日 確定図面 2023年11月08日	承認	設計	担当	工事名称 スマイルファミリー 前野町6丁目 A号棟 新築工事
	図面名称 配置図	縮尺 (2階建て) 1/100	No.		



1階求積図 1/100



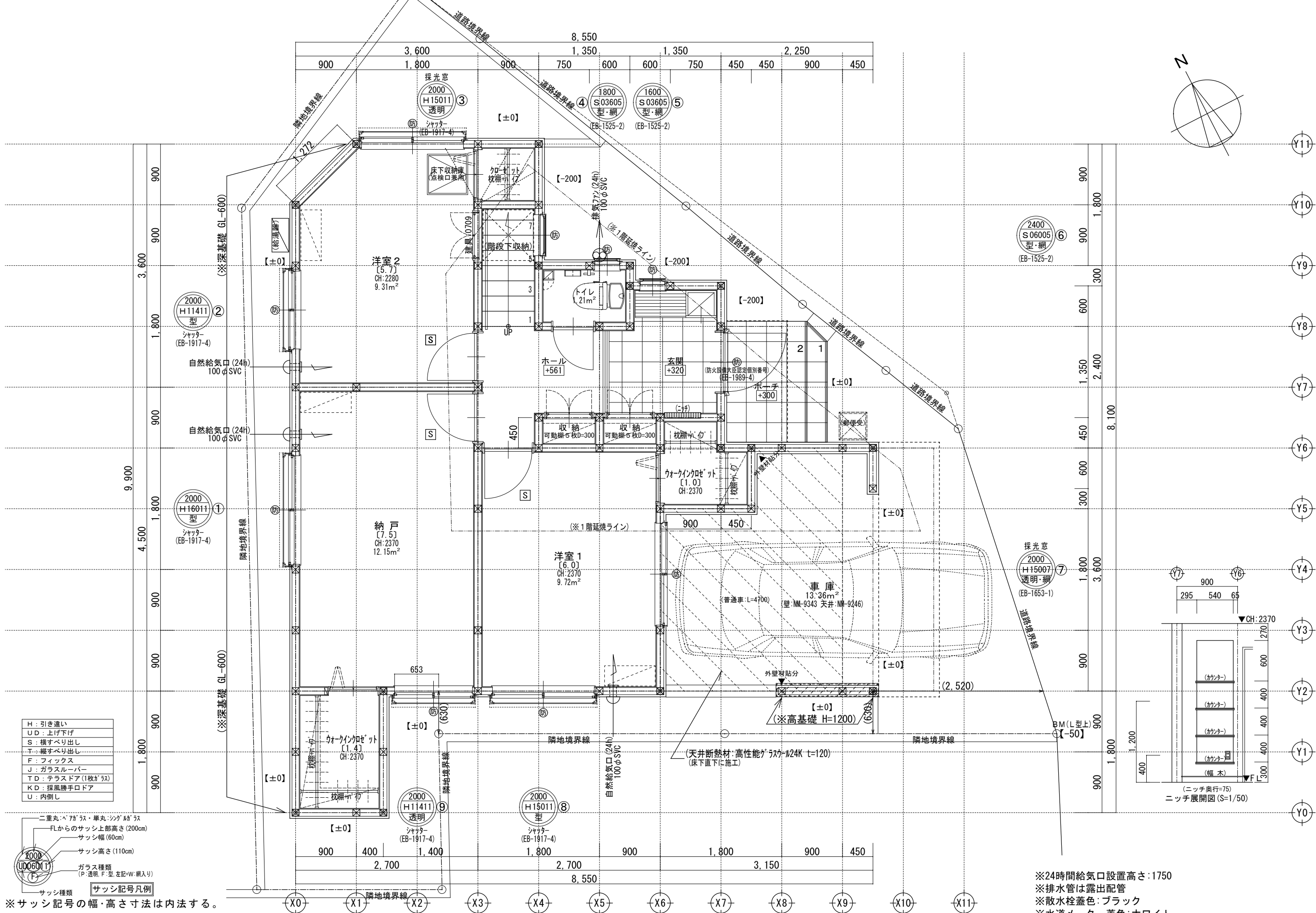
2階求積図 1/100



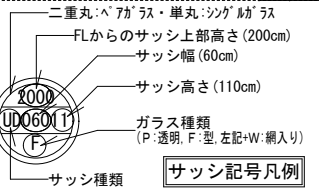
小屋裏収納求積図 1/100

《求積算定式》			
①	0.900 × 3.600 = 3.2400	④	1.350 × 0.900 = 1.2150
②	3.150 × 2.700 = 8.5050	⑤	1.350 × 2.400 = 3.2400
③	1.800 × 0.900 = 1.6200	⑥	1.350 × 2.700 = 3.6450
		⑦	(3.60 + 2.70) × 0.90 ÷ 2 = 2.8350
		⑧	3.600 × 3.600 = 12.9600
		⑨	5.400 × 3.600 = 19.4400
		⑩	1.300 × 1.800 = 2.3400
		⑪	1.350 × 2.400 = 3.2400
		⑫	1.350 × 2.700 = 3.6450
		⑬	2.700 × 0.900 = 2.4300
		⑭	3.600 × 3.600 = 12.9600
		⑮	8.100 × 3.600 = 29.1600
		⑯	1.800 × 3.600 = 6.4800

《建物概要》	《凡例》		《面積表》			
東京都 板橋区 前野町6丁目63番4	防火設備: 国土交通大臣認定品	給気口 150φ FD (中心FL+400)	敷地面積	95.95 m ²	29.02 T	
用途地域: 第一種中高層住居専用地域	管柱 105 x 105 材付ウッド集成材	換気扇 100φ SVC	建築面積	55.80 m ²	16.87 T	② ~ ⑩
建ぺい率: 指定 60%	隅柱 105x105 構造用集成材: K3防腐防蟻処理材	換気扇 250φ FD	1階床面積	59.04 m ²	17.85 T	① ~ ⑩
容積率: 指定 200% (容積低減: 160%)	通し柱 105x105 構造用集成材: K3防腐防蟻処理材	天井埋込型 タケ外換気扇 100φ SVC	(1階容積対象床面積)	45.67 m ²	13.81 T	④ ~ ⑩
防火指定: 準防火地域	外壁の仕様 外側: 構造用合板 (ノボパン) t=9張り 内側: 石膏ボード t=12.5張り	給湯器	2階床面積	51.43 m ²	15.55 T	⑪ ~ ⑮
高度地区: 第2種高度地区	内装制限 天井: 石膏ボード t=15/上ビニールクロス貼 (準不燃材クロス: QM-9448) 壁: 石膏ボード t=15/上ビニールクロス貼 (準不燃材クロス: QM-9448)	煙感知式自動火災警報器 (電池式)	塔屋床面積	0.00 m ²	0.00 T	
日影規制: 3.0h・2.0h/4.0m	車庫内装仕様 天井: 窯業系防火サテイング t=14 (不燃: NM-9246) 壁: 窯業系防火サテイング t=14 (防火: QF045-9343)	熱感知式自動火災警報器 (電池式)	延床面積	110.47 m ²	33.41 T	① ~ ⑮
用途・構造: 一戸建ての住宅 木造2階建 防火構造	ガスコンロ廻り 石膏ボード t=15の上不燃材 t=3 (不燃: NM-1699) (壁面から150mm以上離す) レンジフード: スチール製 t=0.5mm以上 (レンジフードからコンロ7800以上離す) V=30 x K x Q V=30x0.93x9.59=267.56m ³ /h < 590m ³ /h OK	自然給気口 (24h) 100φ SVC	自動車庫床面積	13.36 m ²	4.04 T	① ~ ③
	必要換気量検討式 レンジフード (シロッコファン仕様) スチール製スライダ付 t=0.5mm以上の上ロックール t=50mm巻き レンジフード (ブローラファン仕様) 換気扇250φFD付	排気ファン (24h) 100φ SVC	容積対象床面積	97.11 m ²	29.37 T	④ ~ ⑮
	※防火区画(外壁)を貫通する100φ以上の給気管、排気管は、不燃材とする。アスベスト、クロロビリホスは使用しない。		小屋裏収納床面積	6.48 m ²	1.96 T	⑯
	《小屋裏換気算定式》 換気棟 有効排気面積: 1P(900)=0.015m ² 2P(1800)=0.030m ² 軒裏換気口: 有効面積 = 0.008m ² (1P=900) (斜トコ: 17-フレッシュ)		小屋裏収納面積検討: 51.43 m ² ÷ 2 = 25.71 m ² ≥ 6.48 m ² ... 容積不算入			
			車庫面積検討: 110.47 m ² ÷ 5 = 22.09 m ² ≥ 13.36 m ² ... 容積不算入			
《地盤面算定式》 (2.700 × 0.20) + (2.700 × 0.20) = 1.0800 (9.900 + 8.550) × 2 - (1.800 + 1.273) = 36.373 ∴ 平均GL -50mm とする	(主要屋根) 必要排気面積 51.43 ÷ 1600 = 0.0321 有効排気面積 0.015 + 0.015 + 0.015 = 0.4500 必要吸気面積 51.43 ÷ 900 = 0.0571 有効吸気面積 (0.008 × 10) = 0.080 (下屋根) 必要吸気面積 0.405 ÷ 250 = 0.0016 有効吸気面積 (0.008 × 1) = 0.008	洋室1 必要採光面積 有効採光面積 9.72 ÷ 7 = 1.388 (1.500 × 0.700) × 3.0 × 0.7 = 2.205	階段概要	1階~2階: 踏面 225.00 mm 蹴上 212.30 mm 有効幅 765 mm ※ ¹ 廻り階段ハ、内法300mmカラ/踏面150mm以上トスル。 ※ ² 手摺/設置エリ階段有効幅カ確保テナイ場合ハ、手摺幅7100mm以下トスル。		



H	: 引き違い
UD	: 上げ下げ
S	: 横すべり出し
T	: 縦すべり出し
F	: フィックス
J	: ガラスルーバー
TD	: テラスドア (1枚ガラス)
KD	: 採風勝手口ドア
U	: 内倒し

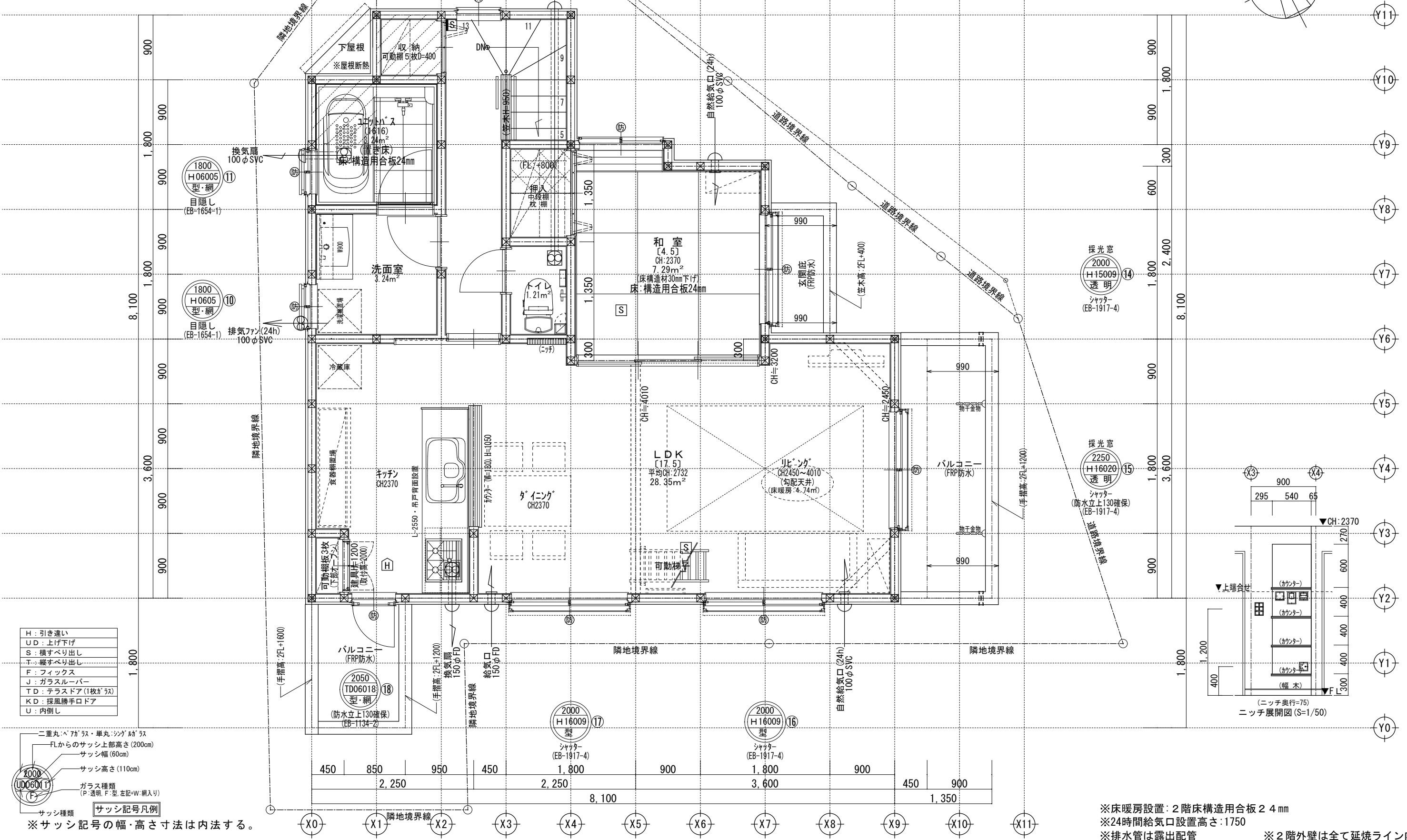


※サッシ記号の幅・高さ寸法は内法する。

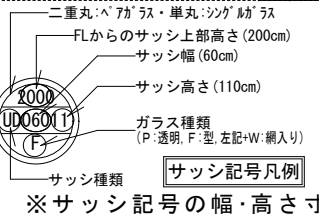
- ※24時間給気口設置高さ:1750
- ※排水管は露出配管
- ※散水栓蓋色:ブラック
- ※水道メーター蓋色:ホワイト

一級建築士事務所 ~LIFE CORE~ 想建設計 一級建築士 第234878号 荷川取 武正	設計年月日 確定図面 2024年08月05日	承認	設計	担当	工事名称 スマイルファミリー 前野町6丁目 A号棟 新築工事	
					図面名称 1階平面図	縮尺 1/50

LDK平均天井高算定	
LDK床面積	=28.350 m ²
勾配天井面積	(1.800×3.600)÷2=6.4800
勾配天井面積	(1.800×3.300)÷2=5.9400
平天井面積	(0.90×3.30)+(3.60×3.60)=15.9300
LDK体積	=77.473 m ³
勾配天井部分	(3.20×2.45)÷2×6.480=18.3060
勾配天井部分	(4.01×3.20)÷2×5.940=21.4137
平天井部分	(2.370×15.930)=37.7541
LDK平均天井高	(77.47÷28.35)=2.732 mm

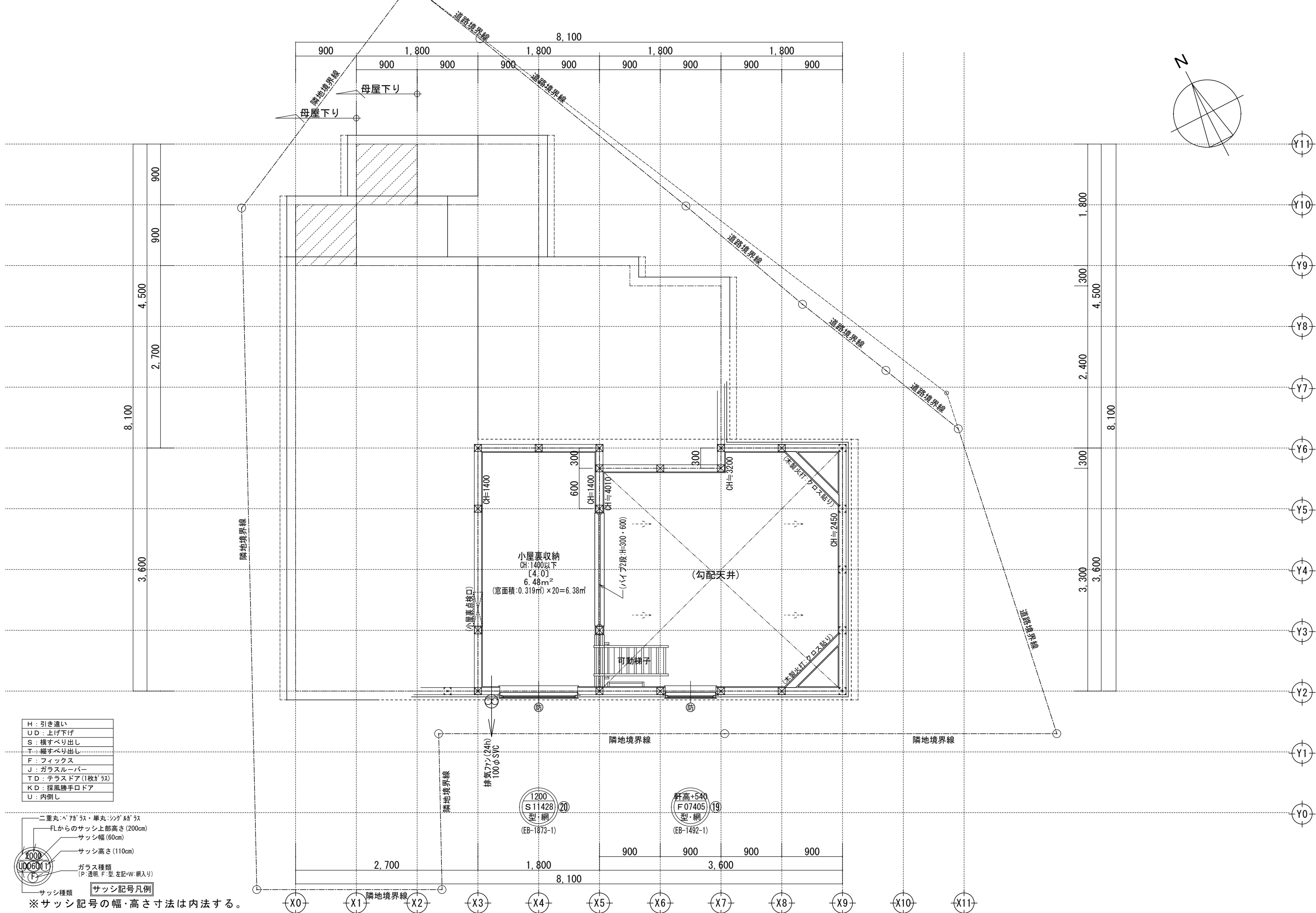


- H : 引き違い
- UD : 上げ下げ
- S : 横すべり出し
- T : 縦すべり出し
- F : フィックス
- J : ガラスルーバー
- TD : テラスドア(1枚ガラス)
- KD : 採風勝手口ドア
- U : 内倒し



※床暖房設置: 2階床構造用合板24mm
 ※24時間給気口設置高さ: 1750
 ※排水管は露出配管
 ※2階外壁は全て延焼ライン内

一級建築士事務所 ~LIFE CORE~ 想建設計 一級建築士 第234878号 荷川取 武正	設計年月日	承認	設計	担当	工事名称
	確定図面				スマイルファミリー 前野町6丁目 A号棟 新築工事
	2024年08月05日				図面名称
					2階平面図
					縮尺
					1/50
					No.



一級建築士事務所
 ~LIFE CORE~
想建設計
 一級建築士 第234878号 荷川取 武正

設計年月日
 確定図面
 2024年08月05日

承認

設計

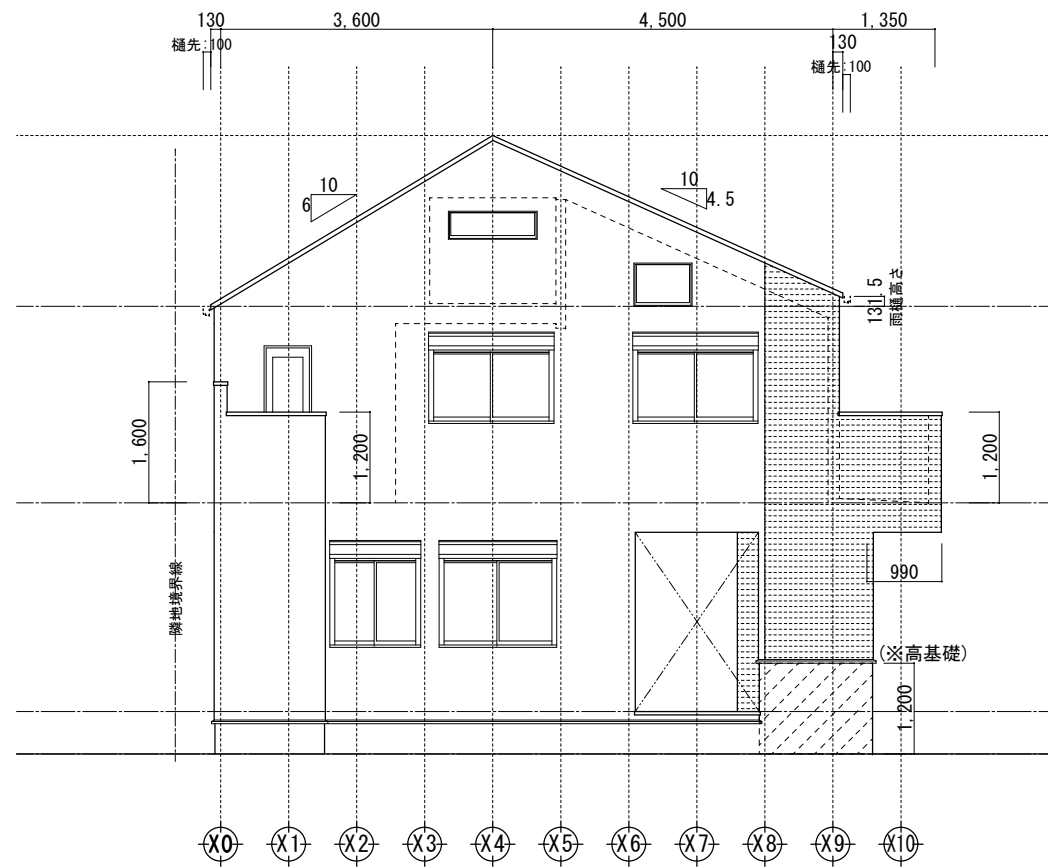
担当

工事名称
 スマイルファミリー 前野町6丁目 A号棟 新築工事

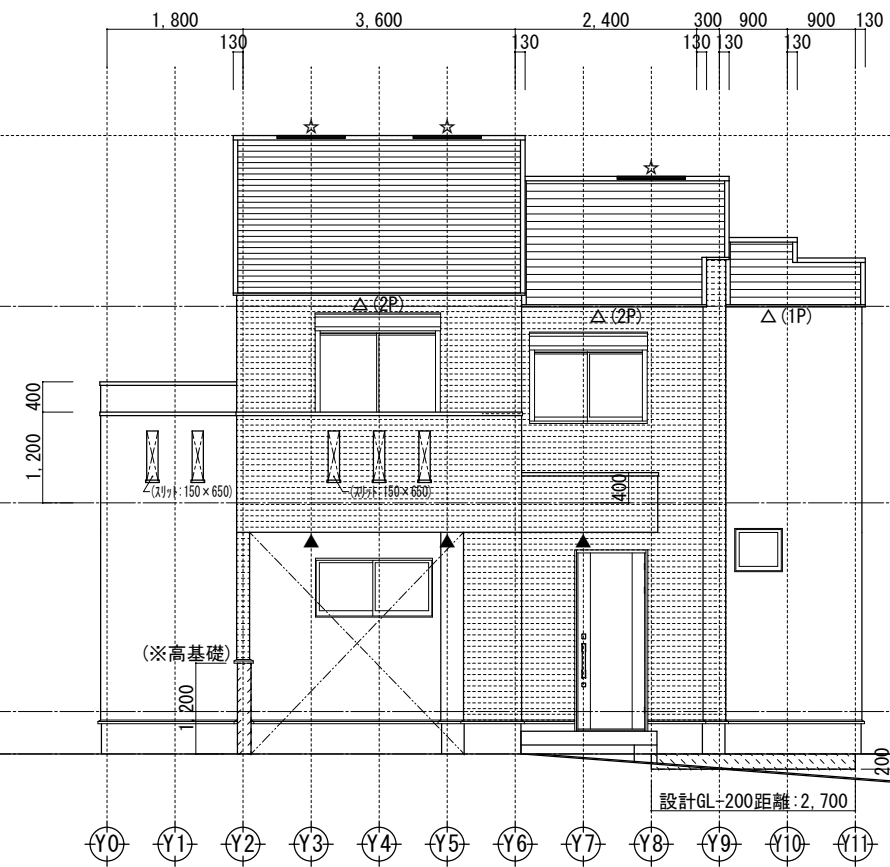
図面名称
 小屋裏収納平面図

縮尺
 1/50

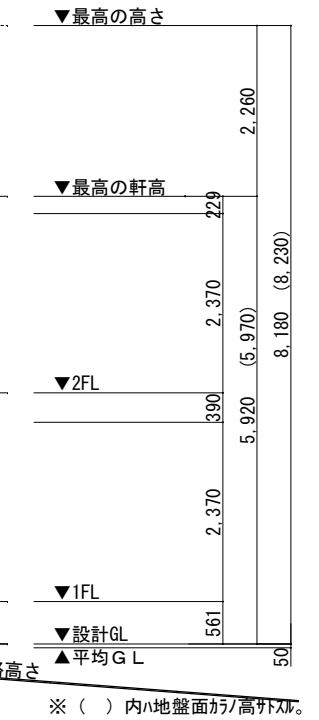
No.



南側立面図 1/100



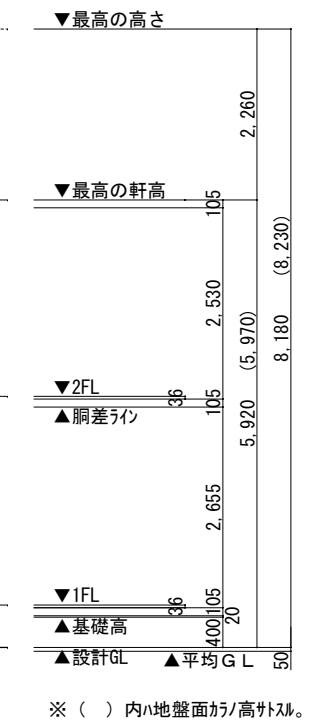
東側立面図 1/100



北側立面図 1/100



西側立面図 1/100

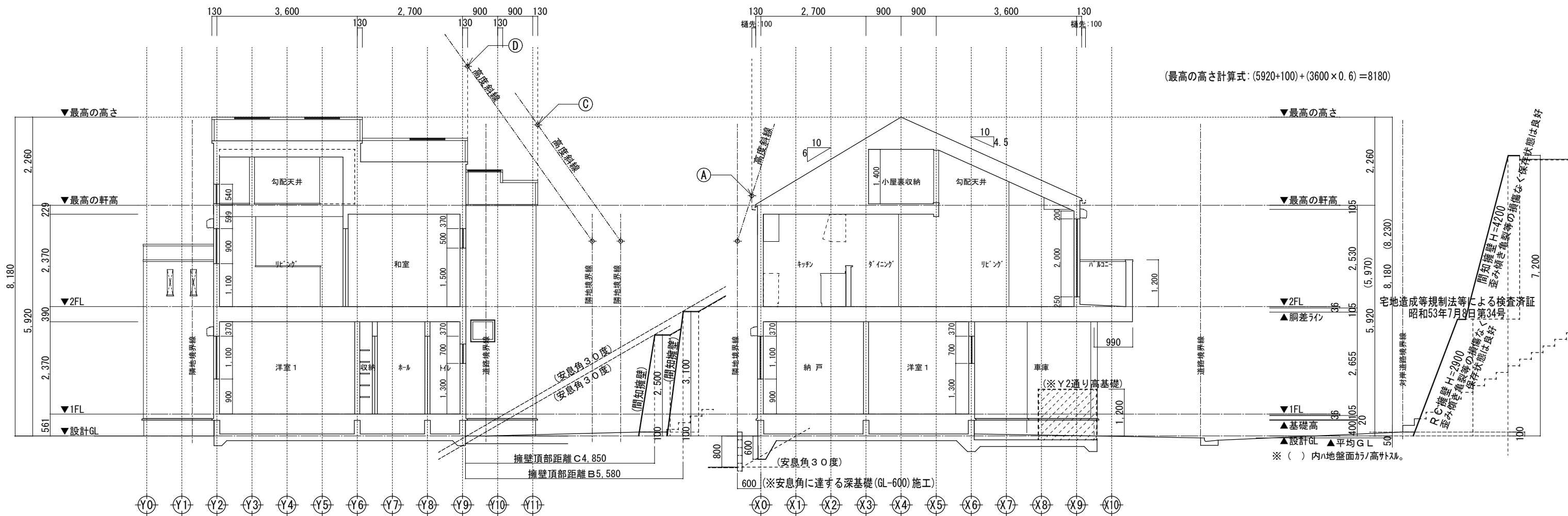


小屋裏換気凡例		数量
△	軒ゼロ換気1P:L=900 (トココ:エアフレックス)	11P
☆	棟換気:1P=900	3P
▲	軒裏換気:ABK45	3

- 【屋根】 コロニアル (NM-2093)
- 【外壁】 防火サイディング (PC030BE-9201)
- 【軒裏】 窯業系サイディング (QF045RS-9122)

※軒の出寸法には、雨樋の出寸法100mmは含まない。 ※最高の軒高さから上の構造柱は、東立ととする。 ※雨樋(横樋)の取り付け位置は、屋根勾配の延長線より下とする。

一級建築士事務所 ~LIFE CORE~ 想建設計 一級建築士 第234878号 荷川取 武正	設計年月日 確定図面 2024年08月05日	承認	設計	担当	工事名称 スマイルファミリー 前野町6丁目 A号棟 新築工事	
					図面名称 立面図	縮尺 1/100

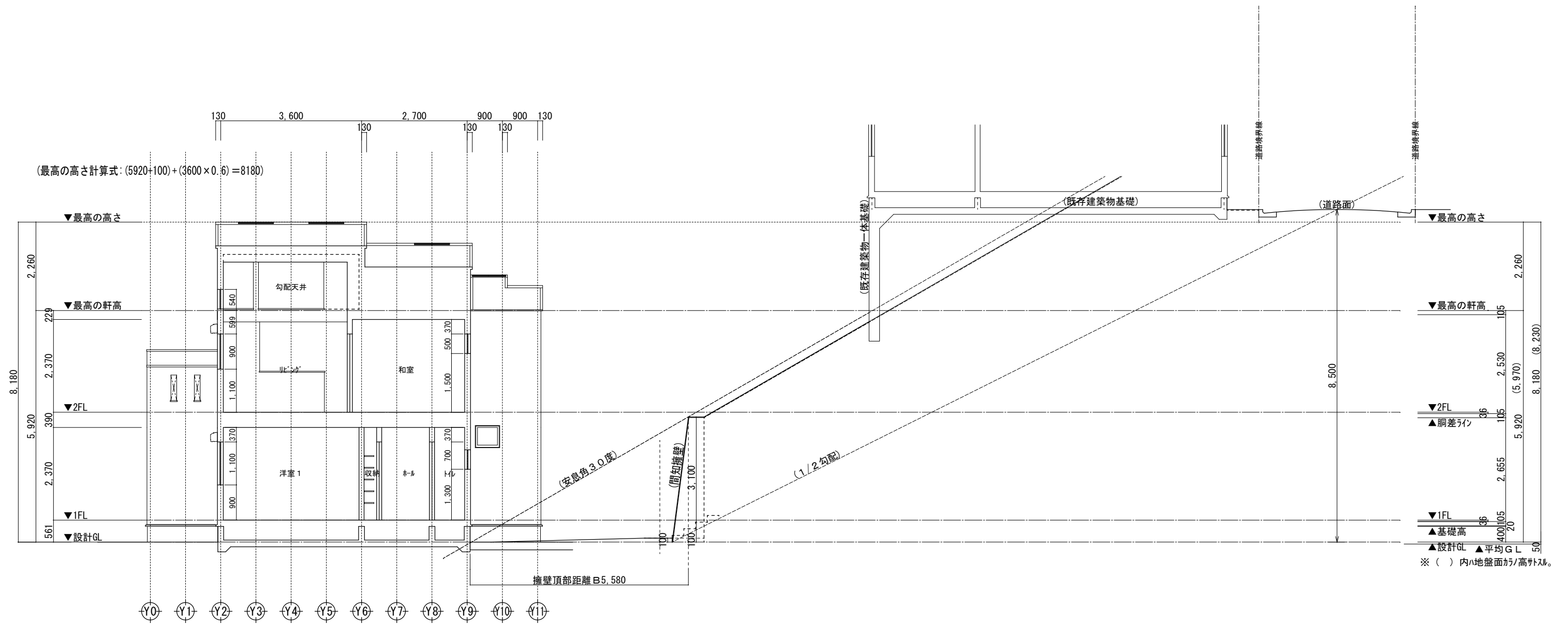


X 通り断面図 1/100

Y 通り断面図 1/100

高度斜線 A	高度斜線 D
設計GLからの笠木高 (5920+100) - (230 x 0.6) = 5882	設計GLからの笠木高 (5920+100) + (2700 x 0.6) = 7640
地盤面からの斜線制限 (934 x 1.25) + 5000 - 50 = 6117.50	地盤面からの斜線制限 (3590 x 1.25) + 5000 - 50 = 9437.50
クリアランス: 235.50 mm ... O.K	クリアランス: 1797.50 mm ... O.K
高度斜線 B (立面図に表記)	高度斜線 E (立面図に表記)
設計GLからの笠木高 (5920+100) - (1130 x 0.6) = 5342	設計GLからの笠木高 (5920+100) - (1130 x 0.6) = 5342
地盤面からの斜線制限 (387 x 1.25) + 5000 - 50 = 5433.75	地盤面からの斜線制限 (584 x 1.25) + 5000 - 50 = 5730
クリアランス: 91.75 mm ... O.K	クリアランス: 388 mm ... O.K
高度斜線 C	
設計GLからの軒先高 (5920+100) + (900 x 0.6) = 6560	
路面からの斜線制限 (2387 x 1.25) + 5000 - 50 = 7933.75	
クリアランス: 1373.75 mm ... O.K	

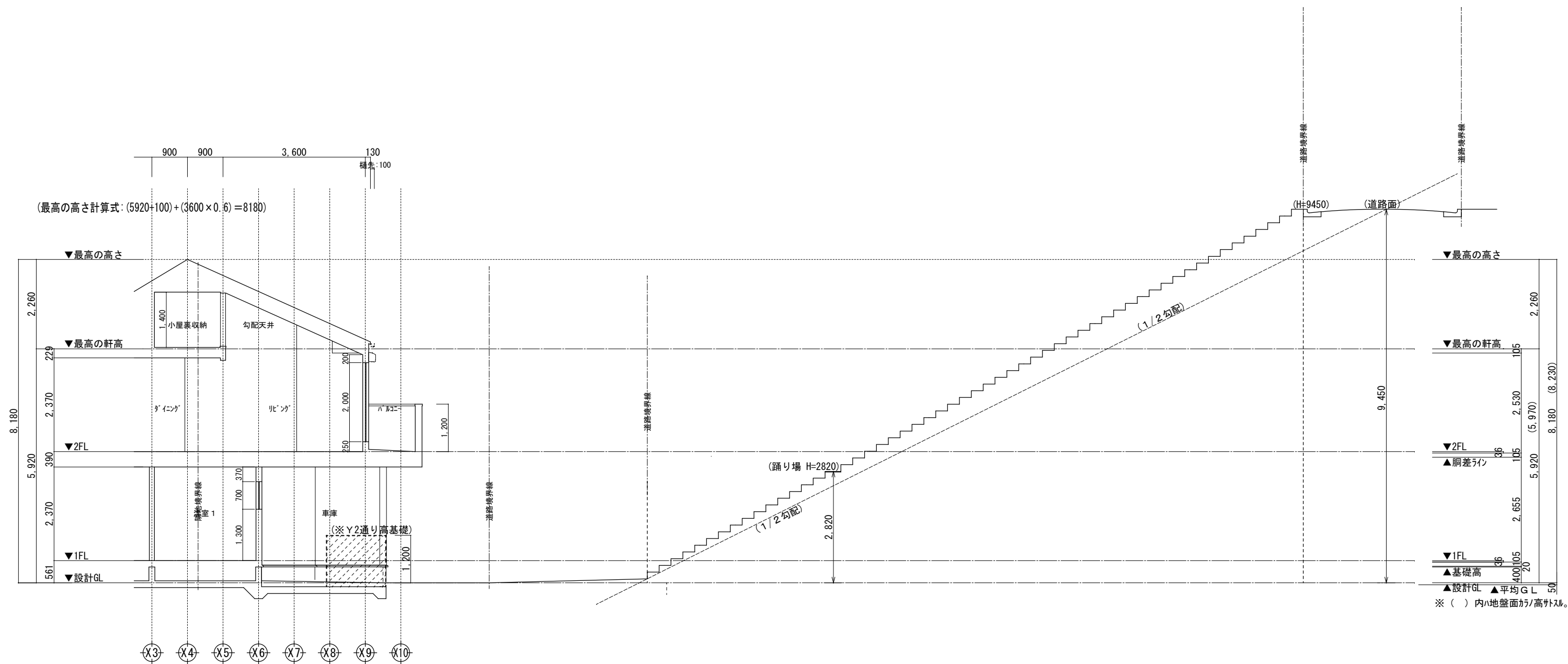
※斜線検討ポイントは、配置図による。
 ※最高の軒高さから上の小屋組は、束立とする。
 ※軒の出寸法表示には、雨樋の出寸法100mmは含まない。
 ※雨樋(横樋)の取り付けは、屋根勾配の延長線以下とする。



X通り断面図 1/100

(A)~(A) 断面図 1/100

一級建築士事務所 ~LIFE CORE~ 想建設計 一級建築士 第234878号 荷川取 武正	設計年月日 確定図面 2024年08月05日	承認	設計	担当	工事名称 スマイルファミリー 前野町6丁目 A号棟 新築工事
					図面名称 断面図(2)
					縮尺 1/100
					No.



X通り断面図 1/100

RC階段断面図 1/100

	一級建築士事務所 ~LIFE CORE~ 想建設計 一級建築士 第234878号 荷川取 武正	設計年月日	承認	設計	担当	工事名称 スマイルファミリー 前野町6丁目 A号棟 新築工事	縮尺	No.
		確定図面 2024年08月05日				断面図(3)		

一級建築士事務所
~LIFE CORE~

想建設

一級建築士 第234878号 荷川取 武正

設計年月日

確定図面

2024年08月05日

承認

設計

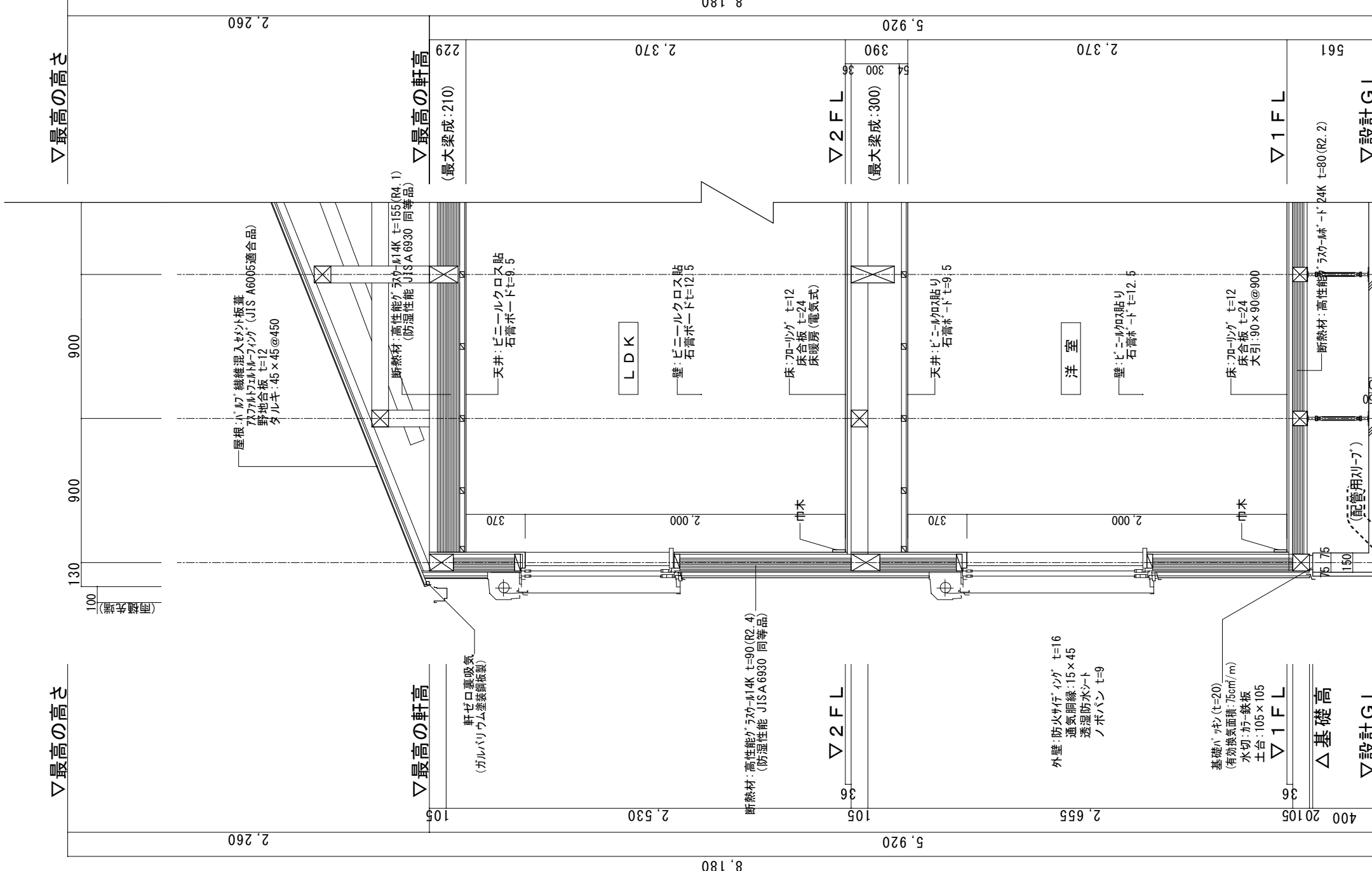
担当

工事名称
スマイルファミリー 前野町6丁目 A号棟 新築工事

図面名称
矩計図

縮尺
1/30

No.



▽最高の高さ

▽最高の高さ

▽最高の軒高
(最大梁成:210)

▽最高の軒高
(ガルバリウム塗装鋼板製)

▽2 F L
(最大梁成:300)

▽2 F L

▽1 F L

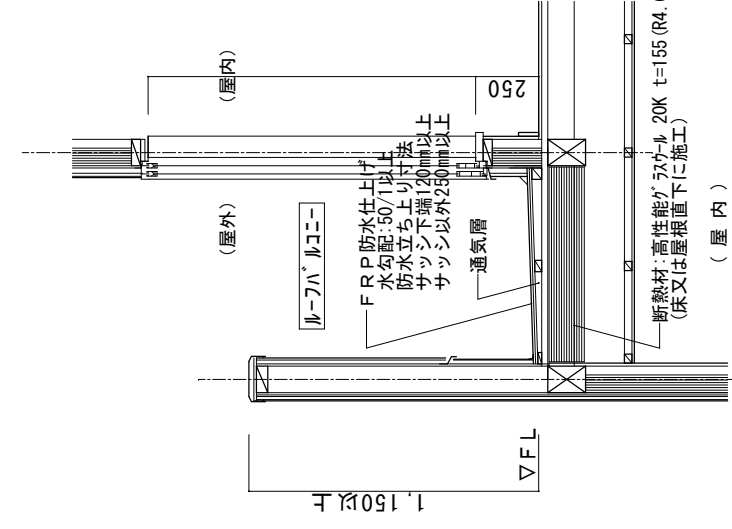
▽1 F L

▽設計 G L

▽設計 G L

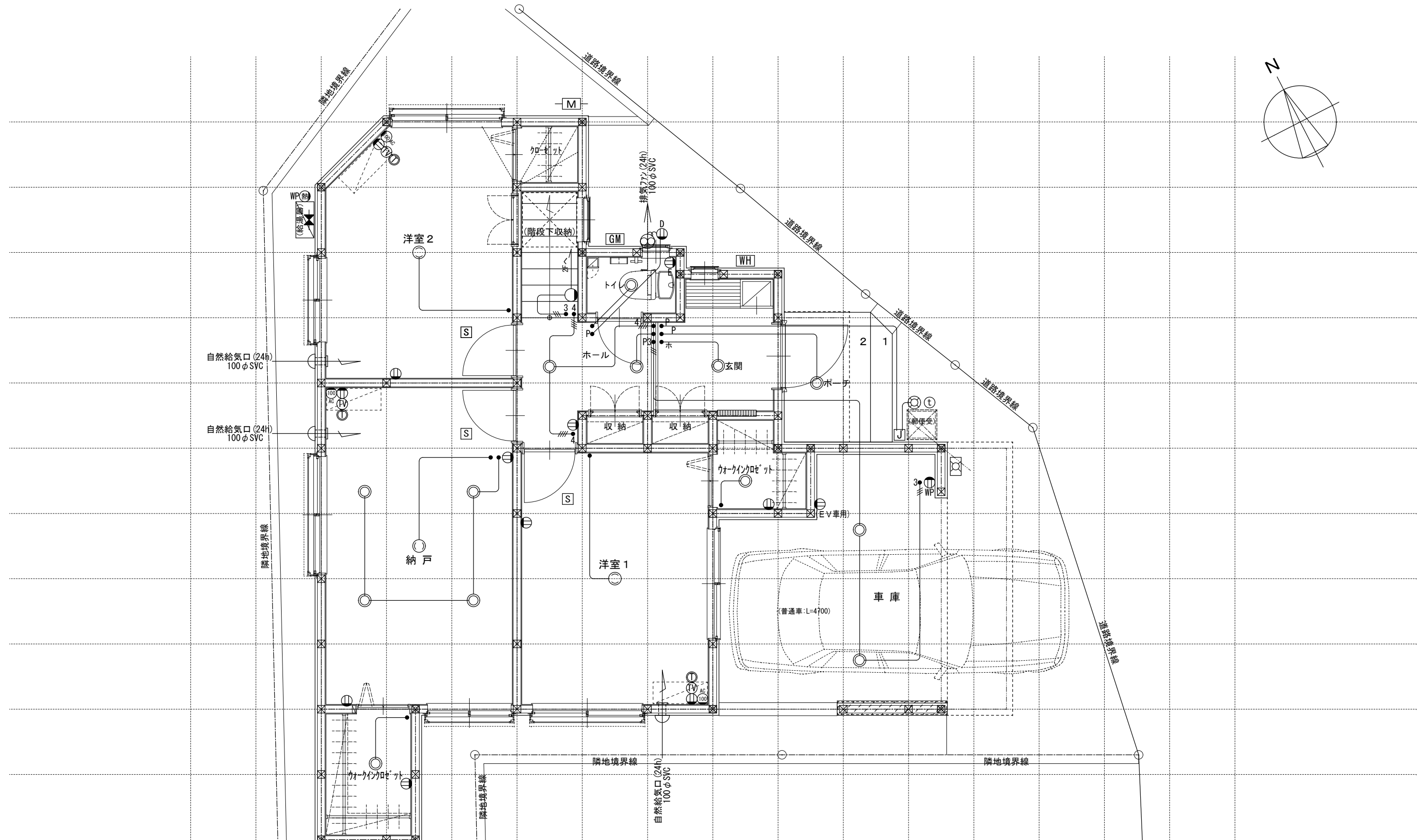
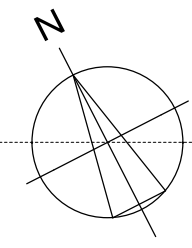


『外気に接する床』
部分詳細図 S=1/30



『ルーフトバルコニー又は屋根断熱』
部分詳細図 S=1/30

- ※1 土台は防錆処理(K3)相当)
- ※2 GLから1m以内の外壁軸組み(土台以外の木部)は、防錆防蟻処理
- ※3 屋根:高性能グラスウール20K t=155 (熱抵抗値:4.6 防湿フィルム付)
- ※4 天井:高性能グラスウール14K t=155 (熱抵抗値:4.1 防湿フィルム付)
- ※5 外壁:高性能グラスウール14K t=90 (熱抵抗値:2.4 防湿フィルム付)
- ※6 1階床下:高性能グラスウールボード24K t=80 (熱抵抗値:2.2)
- ※7 外気に接する床:高性能グラスウールボード20K t=120 (熱抵抗値:3.4)
- ※8 【土間等の外周部】外気に接する部分:スタイロースII t=50 (熱抵抗値:1.8)
- ※9 【土間等の外周部】その他の部分:スタイロースII t=20 (熱抵抗値:0.7)
- ※10 ルーフバルコニー及び母屋下がり部配天井の断熱は屋根断熱
- ※11 玄関戸:K4仕様 全ての窓:Low-E複層ガラス(乾燥空気層・熱貫流率:4.7以下・開口部日射取得率:0.59以下)
- ※12 1階玄関廻りの基礎パッキンは、気密パッキン
- ※13 1階に設置のユニットバスは、床断熱仕様、床気密仕様
- ※床下地材:構造用合板24mm以上(剛床仕様)
- ※専用配管上にはコンクリート等を打設しない。(基礎立ち上がり貫通部分を除く)
- ※専用配管はコンクリート内に埋め込まない。(基礎立ち上がり貫通部分を除く)
- ※専用配管は、たわみ抜け等が生じないよう金具固定する。
- ※特記なき場合は、「木造住宅工事仕様書」全般及び省エネルギーに関する基準による。



※インターホン:モニター付親機・モニター付きワイヤレス子機

※各メーター位置は変更の場合あり。

電気関係凡例	◎ 埋め込み器具	○ コードペンダント	● 一般	⊖ 2口	AC 170V用 (200・100V)	Ⓣ 人感センサー付元灯	TV 浴室用TV	J ジャンクボックス	⊕ 換気扇	高き関係	スイッチ (洋室) FL+1,150	インターホン (内部)	FL+1,400	給排水 ガス関係 凡例	○ 散水栓	●+ ガスカラン (ゴム管用)
	○ 壁灯	⊙ 屋外灯	● ₃ 3路	隣地境界線	Key 電気錠操作盤用	Ⓛ 電話アウトレット	給湯器	WH 積算電力計	⊖ 天井換気扇		コンセント (洋室) FL+250	防水コンセント (ジャンクボックス)	FL+50		○ ｺﾝｸﾘｰﾄ柱付水栓	●+ ガスカラン (鉄管用)
	○ けい光灯	⊙ CH シャンデリア	● _p パイロットランプ付	アース付	IH IHヒーター用	Ⓧ インタホン(親)	給湯器風品リモコン	— 接続線	⊖ 熱感知機	エアコン (洋室) FL+1,900	給気口	FL+1,950	⊖ M 水量計	●+ 壁埋込ガスカラン		
	○ 電灯		● _{LC} 調光器付	直結接続	食 食洗機用	Ⓨ インタホン(子)	浴室換気乾燥暖房用リモコン	≡≡≡ 接続線 (3路)	S 煙感知機	エアコン (和室) FL+1,900	24H給気口	FL+1,950	⊖ GM ガス計量器	●+ 床埋込ガスカラン		
	○ 引掛けローゼット		● プルスイッチ	防水型	熱 熱源機用	TV テレビアウトレット	分電盤 (電灯用)	⊖ 受電・引込口		洗濯機コンセント	FL+1,300	— G — ガス供給管				

一級建築士事務所
~LIFE CORE~
想建設計
一級建築士 第234878号 荷川取 武正

設計年月日
確定図面
2024年08月05日

承認

設計

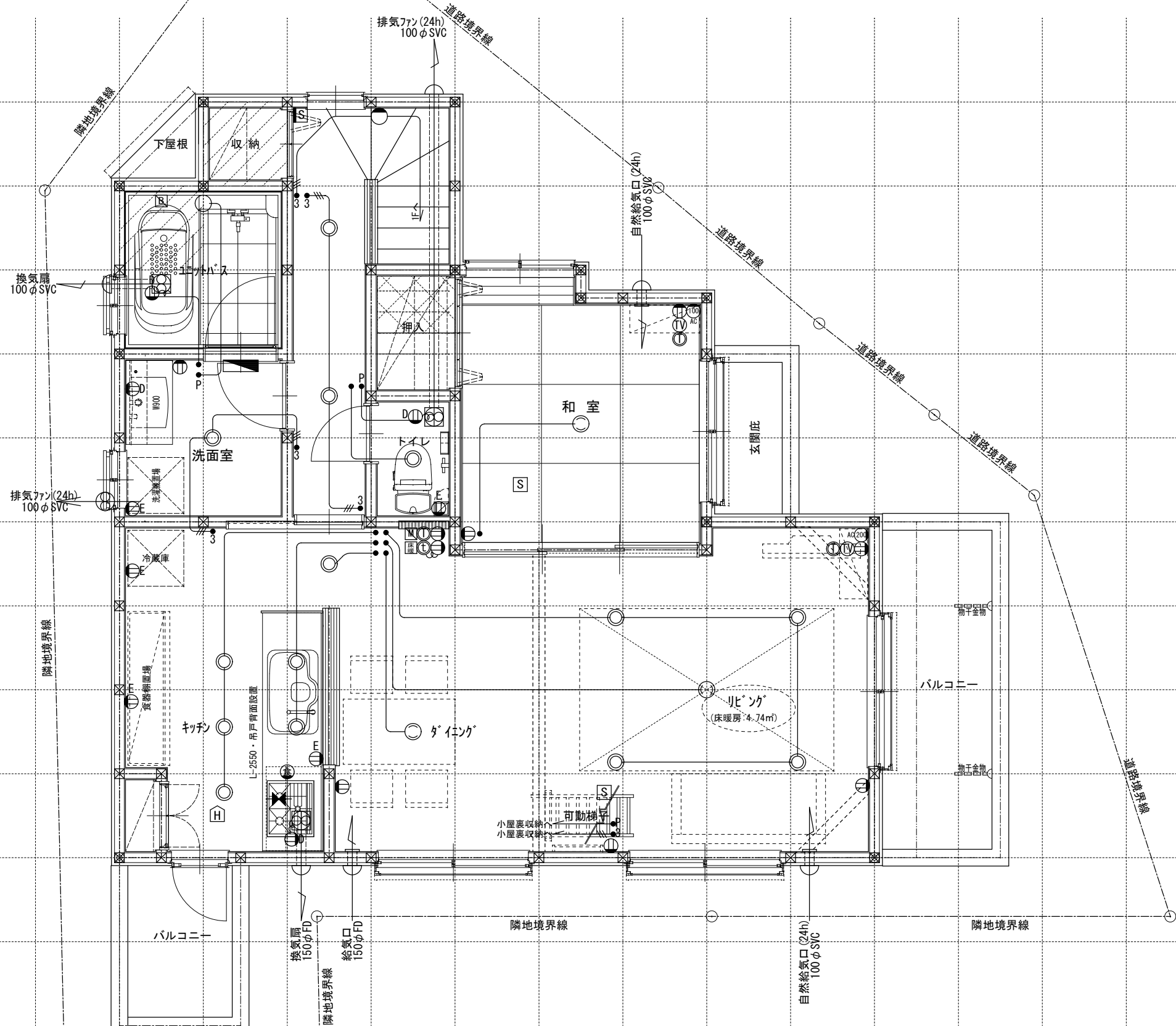
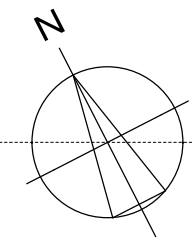
担当

工事名称
スマイルファミリー 前野町6丁目 A号棟 新築工事

図面名称
1階電気設備図

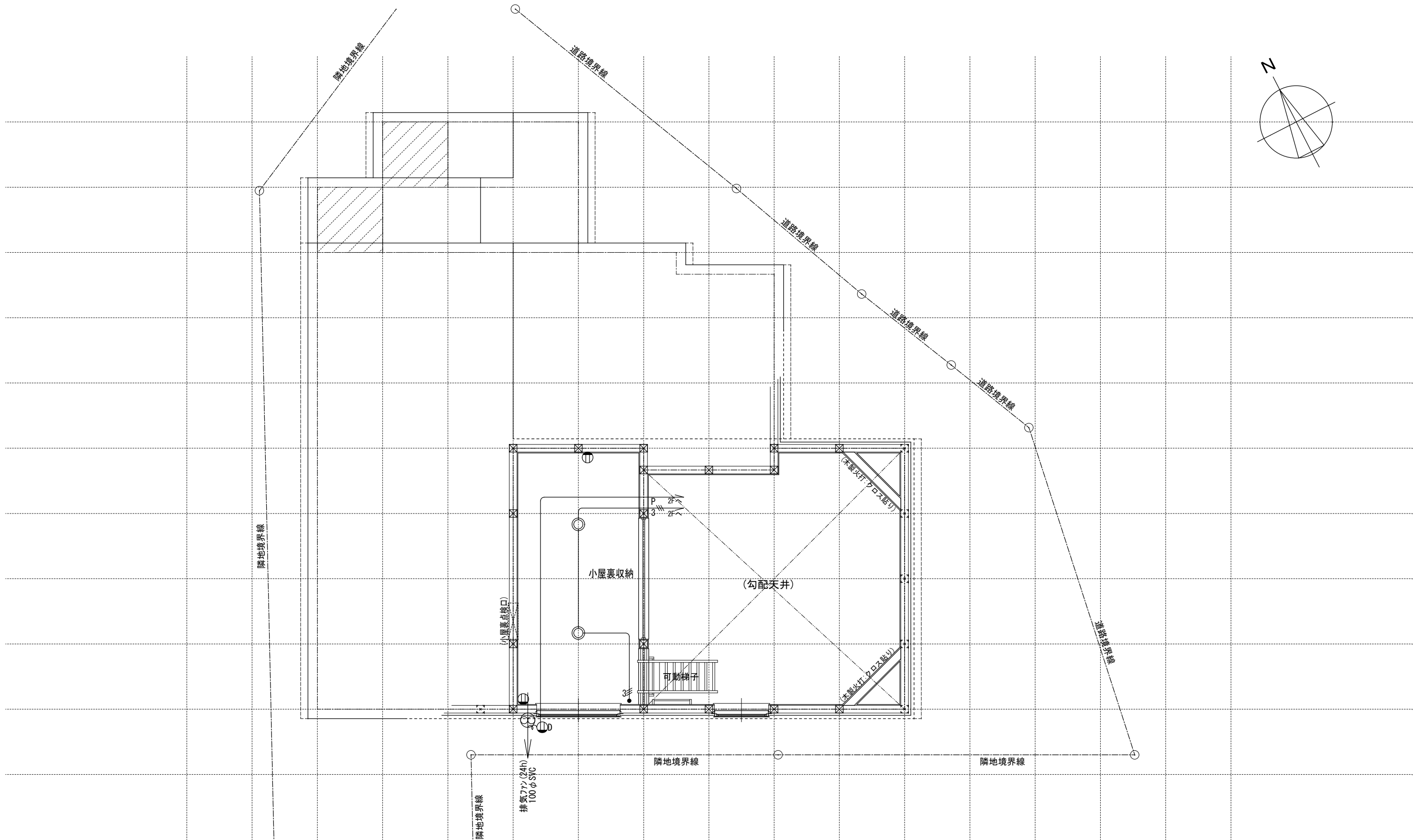
縮尺
1/50

No.



※ キッチン手元灯色：白色

電気関係凡例	◎ 埋め込み器具	○ コードペンダント	● 一般	⊖ 2口	Ⓜ 270V用 (200・100V)	Ⓜ 人感センサー付足元灯	TV 浴室用TV	J ジャンクボックス	⊕ 換気扇	スイッチ (洋室) FL+1,150	インターホン (内部)	FL+1,400	給排水	○ 散水栓	●+ ガスカラン (ゴム管用)
	○ 壁灯	⊙ 屋外灯	● ₃ 3路	⊖ 隣地境界線	Key 電気錠操作盤用	Ⓜ 電話アウトレット	給湯器	WH 積算電力計	⊕ 天井換気扇	(和室) FL+1,150	防水コンセント (ジャンクボックス)	FL+50	○ 給排水	○ 散水栓	●+ ガスカラン (鉄管用)
	○ けい光灯	⊙ シャンデリア	● _p パイロットランプ付	⊖ アース付	IH IHヒーター用	Ⓜ インタホン(親)	メインリモコン	⊕ 熱感知機	高気密関係	コンセント (洋室) FL+250	防水コンセント (ジャンクボックス)	FL+50	○ 水量計	●+ 壁埋込ガスカラン	
	○ 電灯		● _{LC} 調光器付	⊖ 直結接続	食 食洗機用	Ⓜ インタホン(子)	風呂リモコン	⊕ 煙感知機	エアコン (洋室) FL+1,900	給気口 (和室) FL+1,900	給気口	FL+1,950	GM ガス計量器	●+ 床埋込ガスカラン	
	○ 引掛けローゼット		● プルスイッチ	⊖ 防水型	熱 熱源機用	TV テレビアウトレット	浴室換気乾燥暖房用リモコン		冷蔵庫	24H給気口	FL+1,950	GM ガス計量器	○ 給排水	●+ 床埋込ガスカラン	
							分電盤 (電灯用)		洗濯機	給気口	FL+1,300	GM ガス計量器	○ 給排水		
									コンセント	給気口	FL+1,300	GM ガス計量器	○ 給排水		



電気関係凡例	◎ 埋め込み器具	○ コードペンダント	● 一般	⊖ 2口	Ⓜ 17コン用 (200・100V)	ⓕ 人感センサー付足元灯	TV 浴室用TV	J ジャンクボックス	⊕ 換気扇	高さ関係	スイッチ (洋室) FL+1,150	インターホン (内部) FL+1,400	給排水 ガス関係 凡例	⊖ 散水栓	●+ ガスカラン (ゴム管用)
	○ 壁灯	⊙ 屋外灯	● ₃ 3路	⊖ 隣地境界線	Ⓚ 電気錠操作盤用	Ⓛ 電話アウトレット	給湯器	WH 積算電力計	⊕ 天井換気扇		コンセント (洋室) FL+250	防水コンセント (ジャンクボックス) FL+50		○ 散水栓	●+ ガスカラン (鉄管用)
	⊖ けい光灯	⊙ CH シャンデリア	● _p パイロットランプ付	⊖ アース付	Ⓜ IH IHヒーター用	Ⓧ インタホン(親)	給湯器風呂リモコン	⊖ 熱感知機	エアコン (洋室) FL+1,900	エアコン (和室) FL+1,900	⊖ 水量計	●+ 壁埋込ガスカラン			
	○ 電灯		● _{LC} 調光器付	⊖ 直結接続	Ⓜ 食 食洗機用	Ⓨ インタホン(子)	浴室換気乾燥暖房用リモコン	⊖ 煙感知機	冷蔵庫 コンセント FL+1,900	24H給気口 FL+1,950	GM ガス計量器	●+ 床埋込ガスカラン			
	◎ 引掛けローゼット		● プルスイッチ	⊖ 防水型	Ⓜ 熱 熱源機用	Ⓧ TV テレビアウトレット	分電盤 (電灯用)	受電・引込口	洗濯機 コンセント FL+1,300	—G— ガス供給管					

一級建築士事務所
~LIFE CORE~
想建設計
一級建築士 第234878号 荷川取 武正

設計年月日
確定図面
2024年08月05日

承認

設計

担当

工事名称
スマイルファミリー 前野町6丁目 A号棟 新築工事

図面名称
小屋裏収納電気設備図

縮尺
1/50

No.