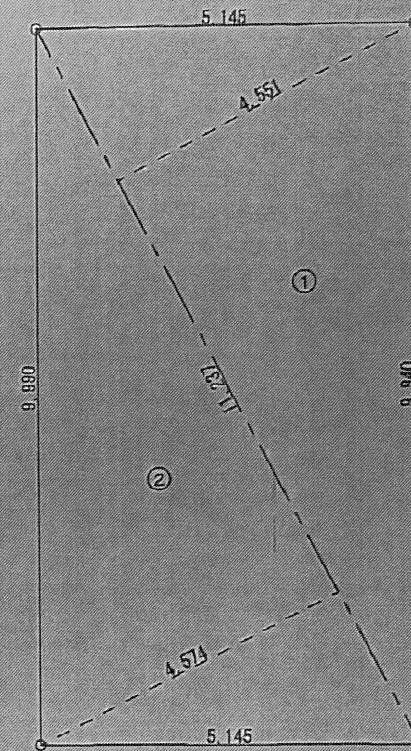


配置図 S=1/100

※建物全てが、延焼ラインに掛かる。

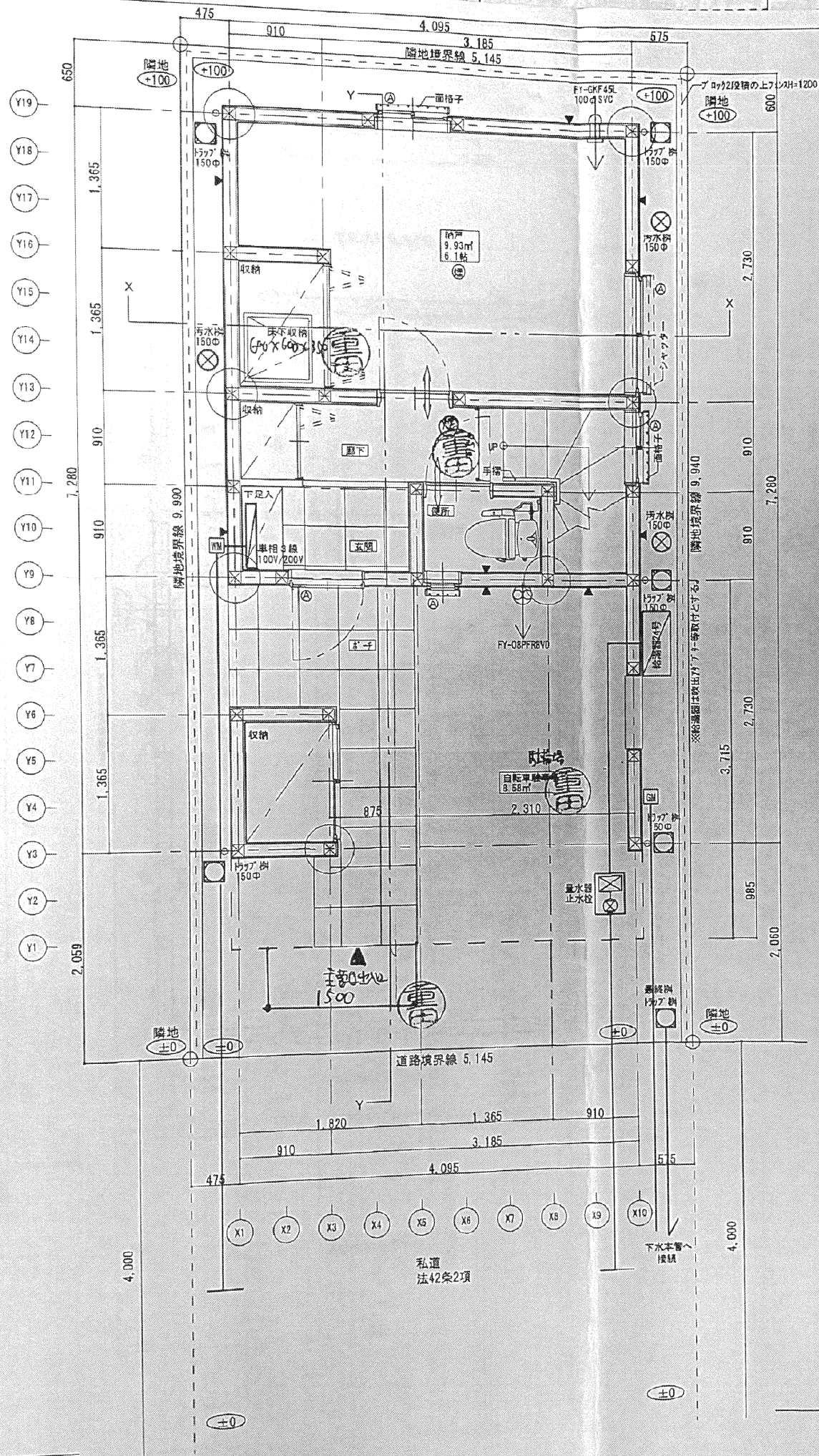
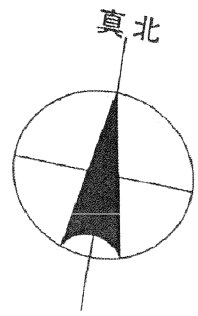


敷地求積図 S=1/100

■ 求積表

①	11.237	4.551	51.139587
②	11.237	4.574	51.398038
倍面積			102.537625
面積			51.268813
地積			51.26 m ²
坪			15.50 坪

作図	変更 1 (変1) H.	変更 5 (変5) H.	承認	日付	縮尺	図名	配置図・敷地求積図	株式会社 重田設計	図面No.
	2 (変2) I	6 (変6) H.		H20.11.10	1/100	物件名	(仮称) 和光市諏訪B号棟計画 新築工事	1級建築士 建設大臣登録 148483号 重田伸一	A-06
	3 (変3) I	7 (変7) H.							
	4 (変4) I	8 (変8) H.							



圖面積表

敷地面積	51.26 m ²
	15.50 坪
建築面積	29.81 m ²
1階床面積	32.94 m ²
自転車駐車場	8.58 m ²
2階床面積	29.81 m ²
3階床面積	27.74 m ²
容積対象面積	81.91 m ²
	24.77 坪
延床面積	90.49 m ²
	27.37 坪
建ぺい率	58.15 %
容積率	159.79 %

□凡例 (位置)

	給気口 φ100 (SVC防虫網付) FL+1000
	給気口 φ150 (SVC FD・防虫網付)
	換気扇 φ250 (SVC FD・防虫網付)
	給湯器または外釜を示す。 吹出が「ア」等取付
A	75mm鋼入り「ア」取付のB.B (EB9111~EB9113) (防火扉上の防火戸) (欄間を含む)
	熱 熱感知器 (蓄電式)
	煙 煙感知器 (蓄電式)
▽非	非常用出入口に替わる開口部 有効寸法 0.75×1.20h以上

□階段寸法 (手摺設置)

階段幅	踏面	蹴上
750mm	227.5mm 200mm (廻階段部)	1F-2F 212mm 2F-3F 212mm

設備特記事項

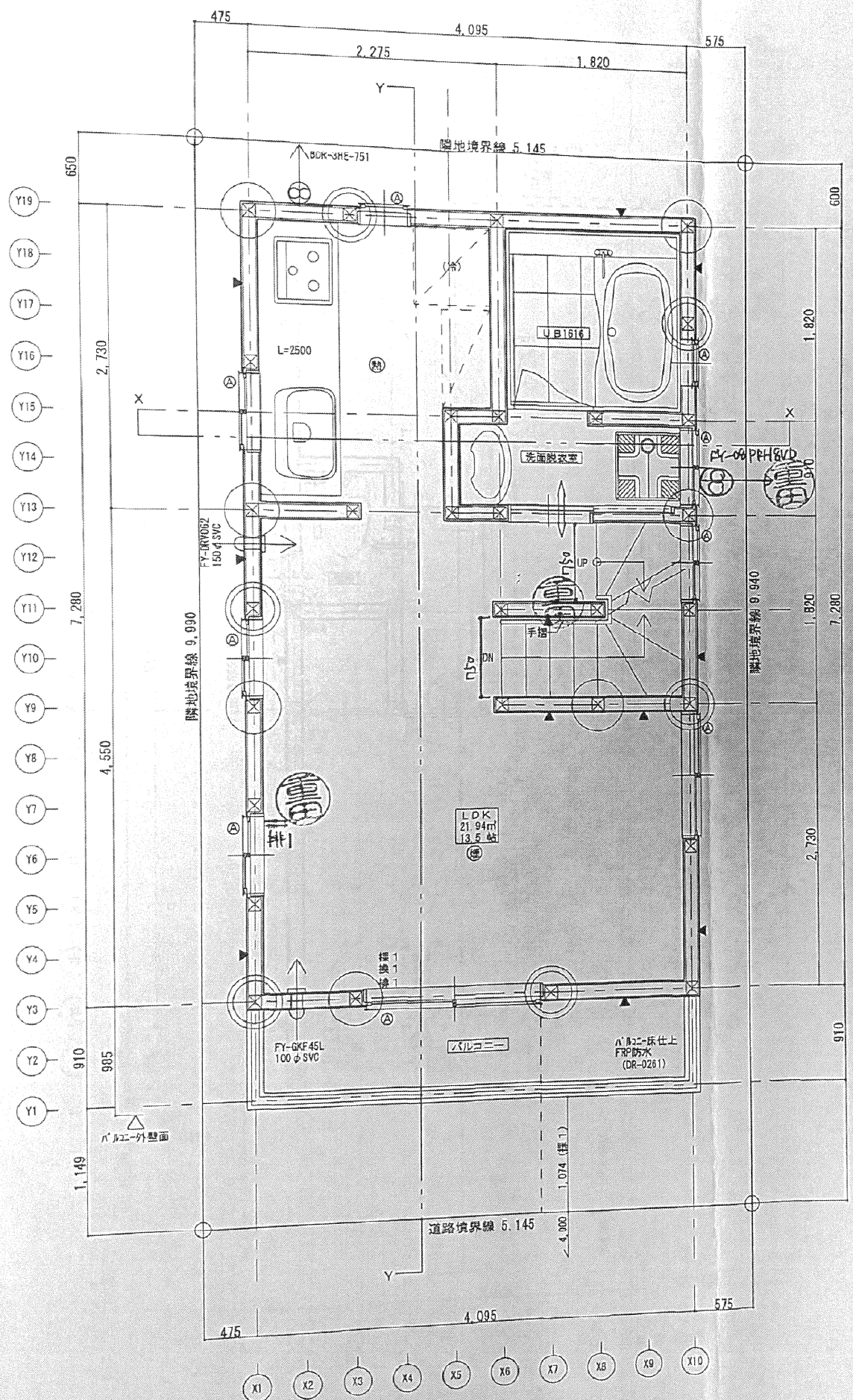
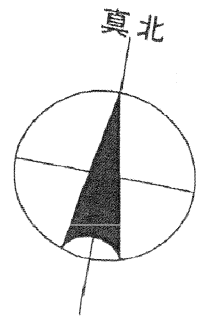
- 火気使用室の必要換気量
 仕様「ア」 BDR-SHE-751 <富士工業製>
 換気量: 315m³/h
 全ガス消費量=9,200Kcal/h
 V=30KQ
 =30×0.93×9200/860
 =298.46m³
 298.46m³/h ≤ 315m³/h...OK
- 「イ」ファン FY-08PFR8VD 97φ <松下エスエム>
 「イ」ファン FY-08PFH8VD 97φ <松下エスエム>
 有効換気量 37m³/h 屋外「ア」
 「イ」ファンは常時運転の明記のあるものとする。
 「イ」ファンはカバー付が長押タイプとする。
- 自然換気口 FY-GKF45L 98.2φ <松下エスエム>
 有効換気量 20m³/h 屋外「ア」
- 自然換気口 FY-DRV062 147φ <松下エスエム>
- 使用材料はすべてF☆☆☆☆とする。
- 火気使用ダクト: 不燃材、ダクト隠蔽部分は、
 RW50t断熱措置とする。
- 階段には手摺を設置する (手摺の出は10cm以下)
- アンダーカット 1cm以上

- 配管は、VPとする事。
- 給水管の凍結による破壊の恐れのある部分は、
 硬質ウレタンフォーム厚30等を巻く事。
- 排水横管の最小勾配は、65以下-1/50、75・100-1/100
 125-1/150、150以上-1/200とする事。
- 衛生器具は、トラップが付いている物を使用する事。
- 水栓の吐水は、有効な空間が確保されている事。

物件名 (仮称) 和光市環訪日号棟計画 新築工事	図面No A-07
図名 1階平面図	日付 H20.11.10 縮尺 1/50

株式会社 重田設計
 1級建築士 建設大臣登録 14843号 重田伸一郎
 1級建築士 国土交通大臣登録 320115号 林 智彦





□凡例 (位置)

	給気口 φ100 (SVC防虫網付) FL+1600
	給気口 φ150 (SVC FD・防虫網付)
	換気扇 φ250 (SVC FD・防虫網付)
	給湯器または外釜を示す。 引出フタ等取付
A	7Mシツク網入りガラスの6.8 (EB9111→EB9119) (防火設備上の防火戸) (欄間を含む)
	熱感知器 (音電式)
	煙感知器 (音電式)
▽非	非常用進入口に替わる開口部 有効寸法 0.75×1.20m以上

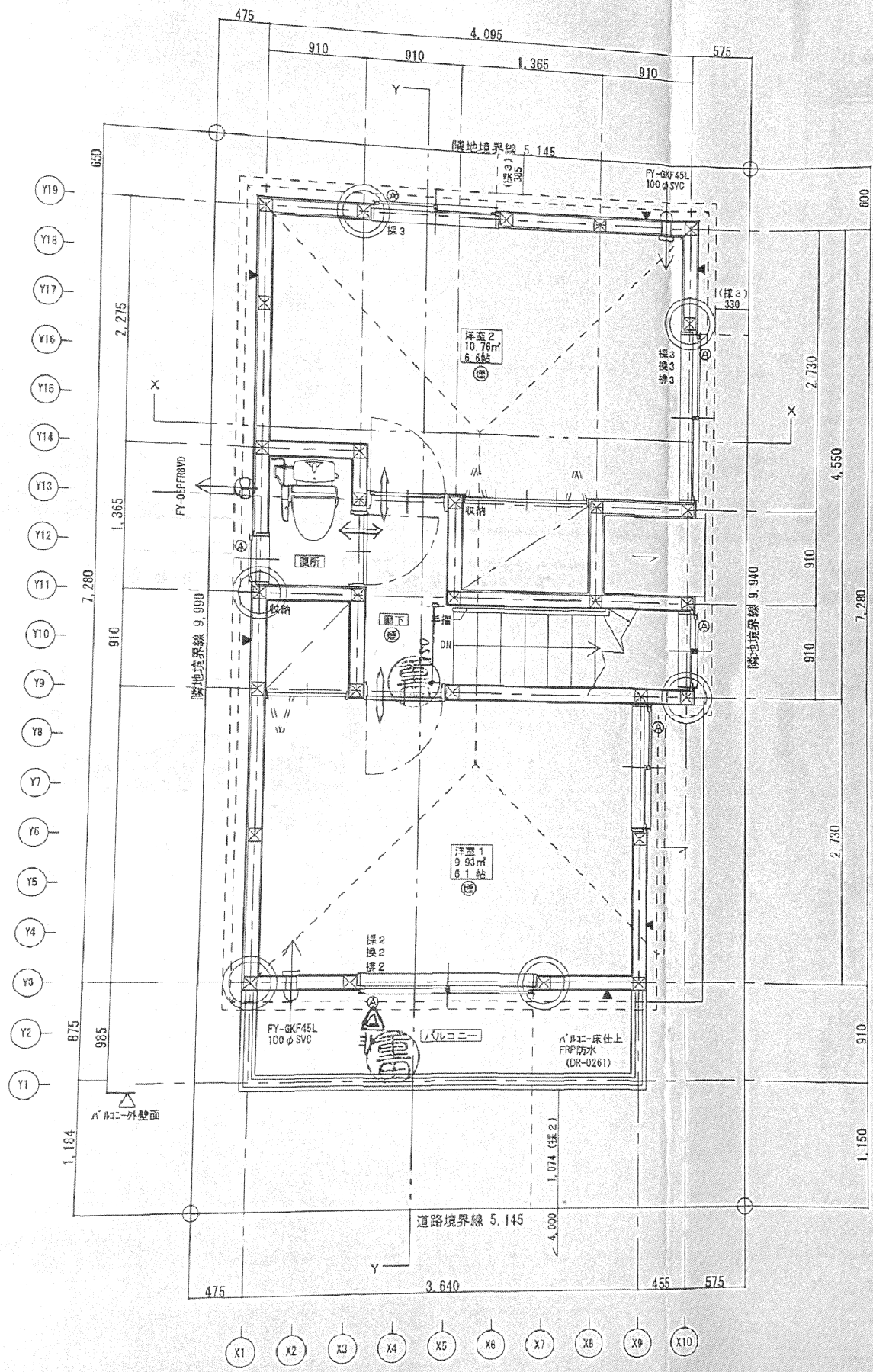
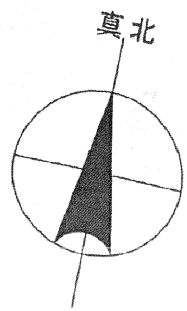
□階段寸法 (手摺設置)

階段幅	踏面	蹴上
750mm	227.5mm 200mm (廻階段部)	1F-2F 212mm 2F-3F 212mm

設備特記事項

- ・火気使用室の必要換気量
レンジフード EDR-3HE-751 <富士工業製>
換気量: 315m³/h
全ガス消費量=9,200Kcal/h
V=30KG
=30×0.93×9200/860
=298.46m³
298.46m³/h ≦ 315m³/h ... OK
- ・パンプファン FY-08PFR8VD 97φ <松下コンプレックス>
- ・パンプファン FY-08PFH8VD 97φ <松下コンプレックス>
有効換気量 37m³/h 屋外フード
パンプファンは常時運転の明記のあるものとする。
パンプファンはカバー付長押タイプとする。
- ・自然換気口 FY-GKF45L 98.2φ <松下コンプレックス>
有効換気量 20m³/h 屋外フード
- ・自然換気口 FY-DRV062 147φ <松下コンプレックス>
- ・使用材料はすべてF☆☆☆☆とする。
- ・火気使用ダクト: 不燃材、ダクト隠蔽部分は、RW50t断熱措置とする。
- ・階段には手摺を設置する (手摺の出は10cm以下)
- ・アンダーカット 1cm以上

物件名 (仮称) 和光市諏訪日号探計画 新築工事	図面No A-08
図名 2階平面図	日付 H20.11.10
	縮尺 1/50
株式会社 重田設計 1級建築士 建設大臣登録 148483号 重田伸一	



□凡例 (位置)

	給気口 φ100 (SVC防虫網付) FL+1600
	給気口 φ150 (SVC FD・防虫網付)
	換気扇 φ250 (SVC FD・防虫網付)
	給温器または外釜を示す。 次出7ダブナー等取付
A	7mmが網入りガラスの6.8 (EB9111~EB9119) (防火設備上の防火戸) (横間を含む)
	熱 熱感知器 (蓄電式)
	煙 煙感知器 (蓄電式)
▽非	非常用出入口に替わる開口部 有効寸法 0.75×1.20h以上

□階段寸法 (手摺設置)

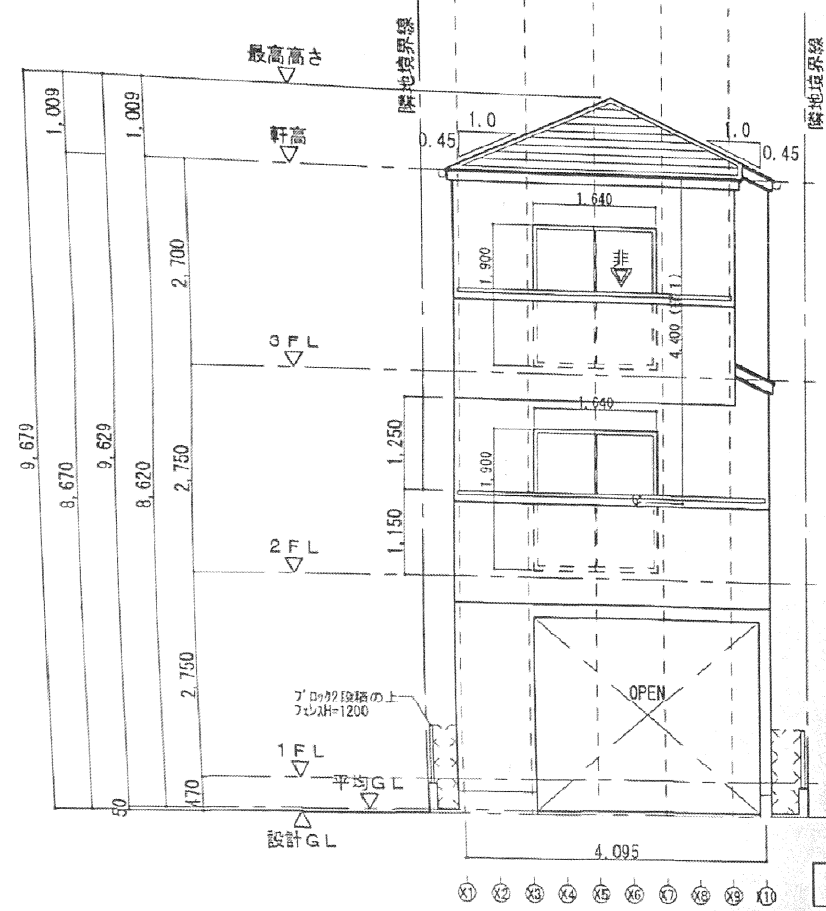
階段幅	踏面	蹴上
150mm	227.5mm 200mm (廻階段部)	1F-2F 212mm 2F-3F 212mm

設備特記事項

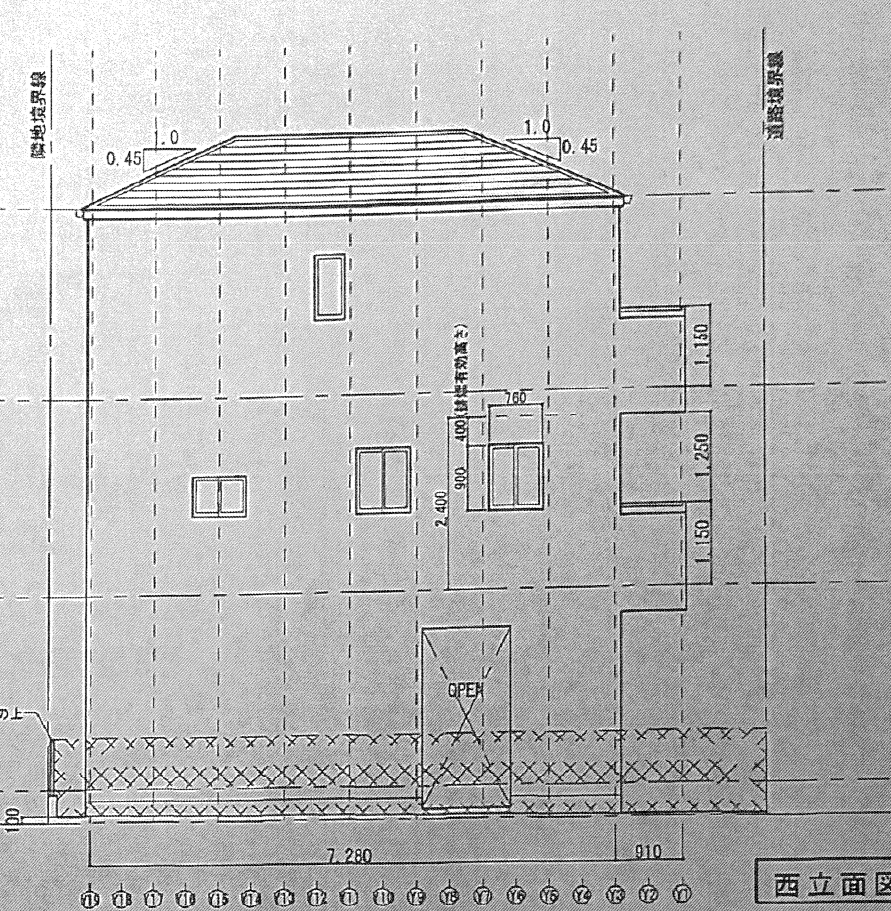
- 火気使用室の必要換気量
 リックフード BDR-3HE-751<富士工業製>
 換気量: 315m³/h
 全ガス消費量=9,200Kcal/h
 V=30KQ
 =30×0.93×9200/860
 =298.46m³
 298.46m³/h ≦ 315m³/h ∴ OK
- バブファン FY-08PFR8VD 97φ<松下エスエス製>
- バブファン FY-08PFH8VD 97φ<松下エスエス製>
 有効換気量 37m³/h 屋外フード
 バブファン仕様は常時運転の明記のあるものとする。
 バブファン仕様はカバー付か長押タイプとする。
- 自然換気口 FY-GKF45L 98.2φ<松下エスエス製>
 有効換気量 20m³/h 屋外フード
- 自然換気口 FY-DRV062 147φ<松下エスエス製>
- 使用材料はすべてF☆☆☆☆とする。
- 火気使用ダクト: 不燃材、ダクト隠蔽部分は、
 RWG01断熱措置とする。
- 階段には手摺を設置する (手摺の出は10cm以下)
- アンダーカット 1cm以上

・配管は、V/Pとする事。
 ・給水管の凍結による破損の恐れのある部分は、
 硬質ウレタンフォーム厚30等を巻く事。
 ・排水根管の最小勾配は、65以下-1/50、75・100-1/100
 125-1/150、150以上-1/200とする事。
 ・衛生器具は、トラップが付いている物を使用する事。
 ・水栓の吐水は、有効な空間が確保されている事。

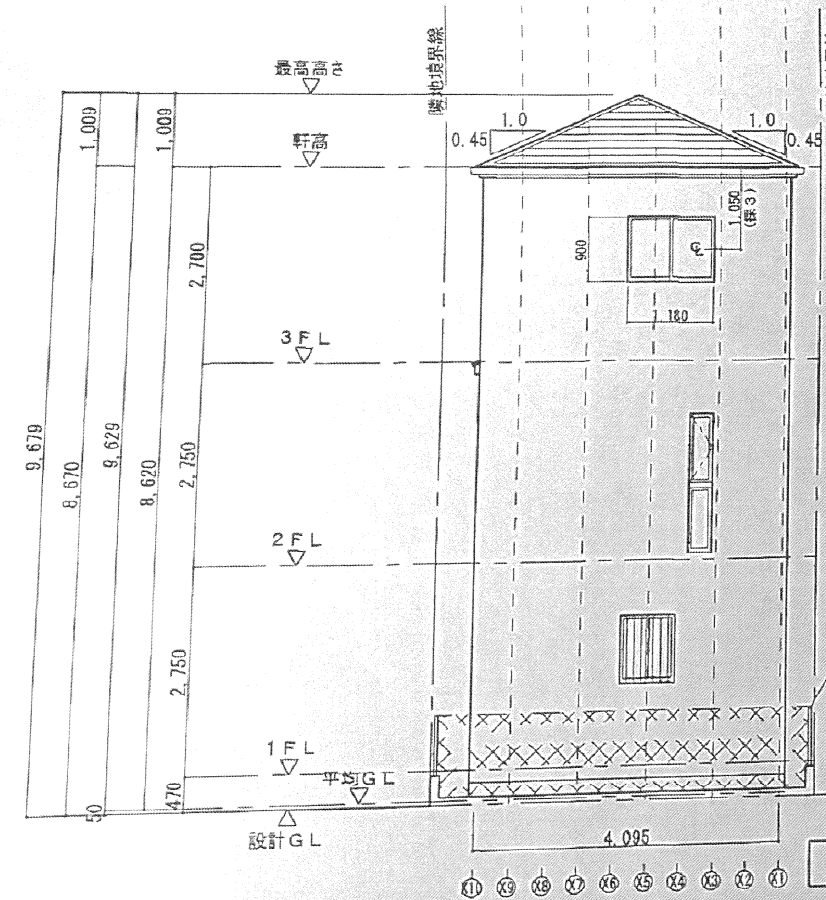
物件名 (仮称) 和光市環状B号環状計画 新築工事	図面No. A-09
図名 3階平面図	日付 H20.11.10 縮尺 1/50
株式会社 重田設計 1級建築士 建設大臣登録 143483号 重田博一郎	



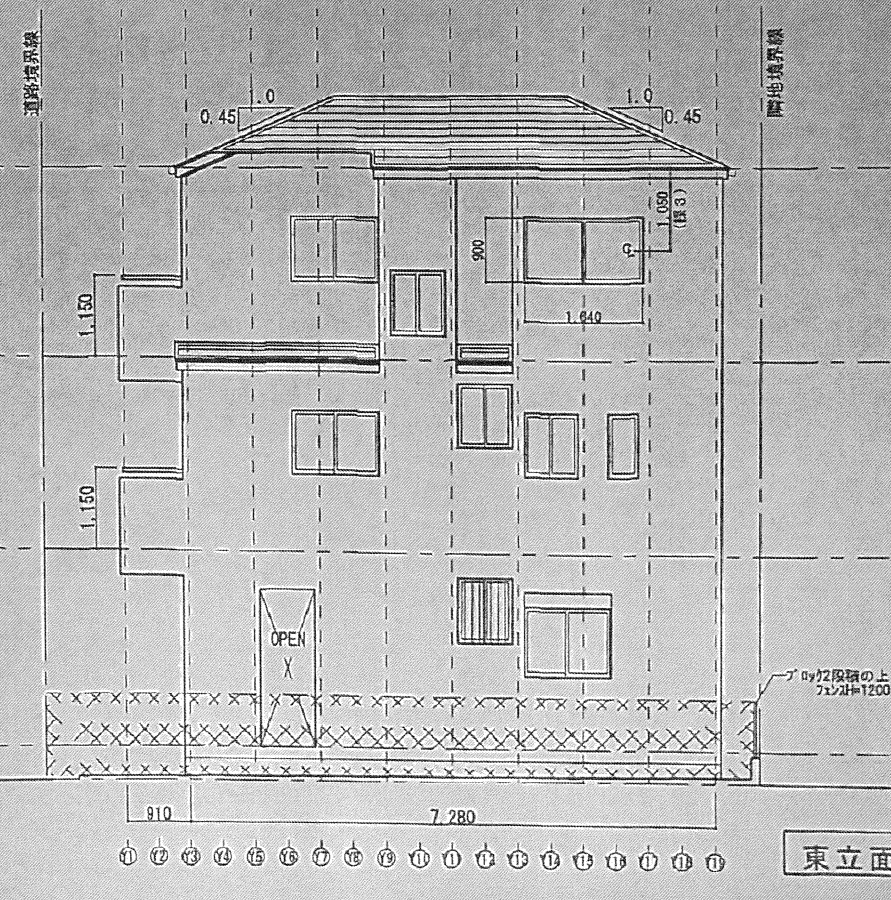
南立面图 S=1/100



西立面图 S=1/100

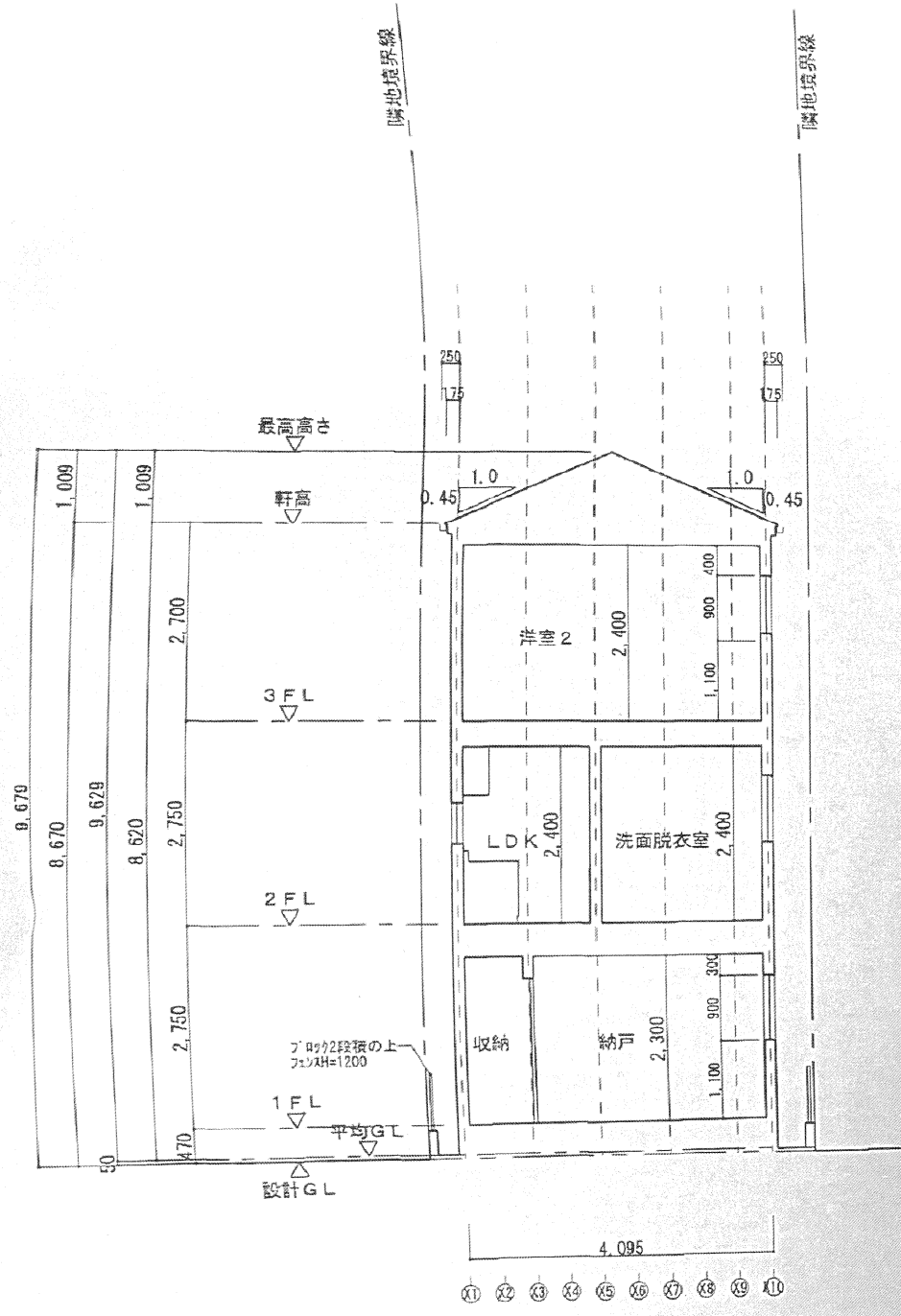


北立面图 S=1/100

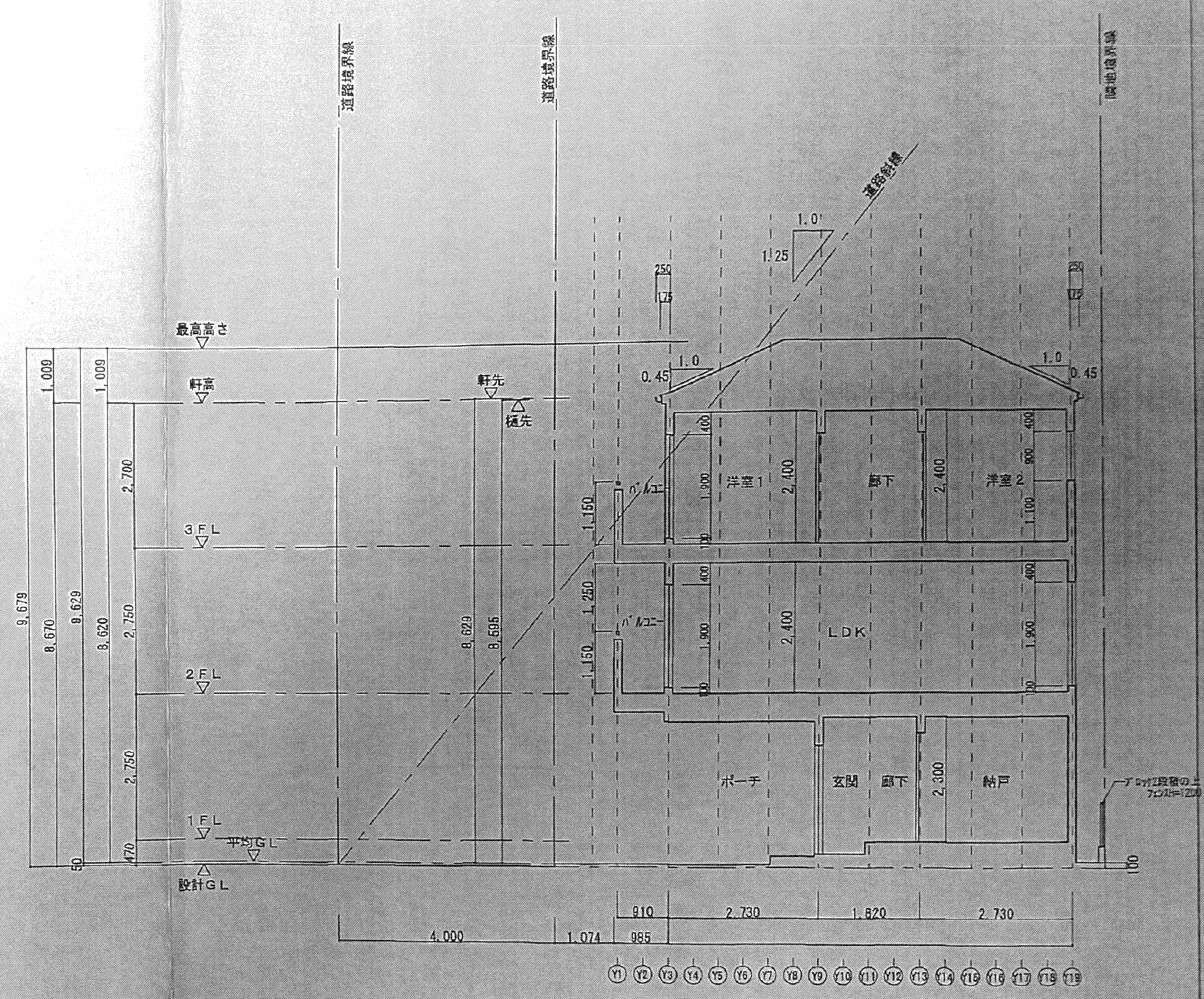


東立面图 S=1/100

作図	変更 1 (案1) H..	変更 5 (案5) H..	承認	日付	縮尺	図名 立面图	株式会社 重田設計	図章No.
	2 (案2)	6 (案6) H..		H20.12.02	1/100	物件名 (仮称) 和光市諏訪日号棟計画 新築工事	1級建築士 建設大臣登録 148483号 重田伸一	監
	3 (案3)	7 (案7) H..						A-10
	4 (案4)	8 (案8) H..						



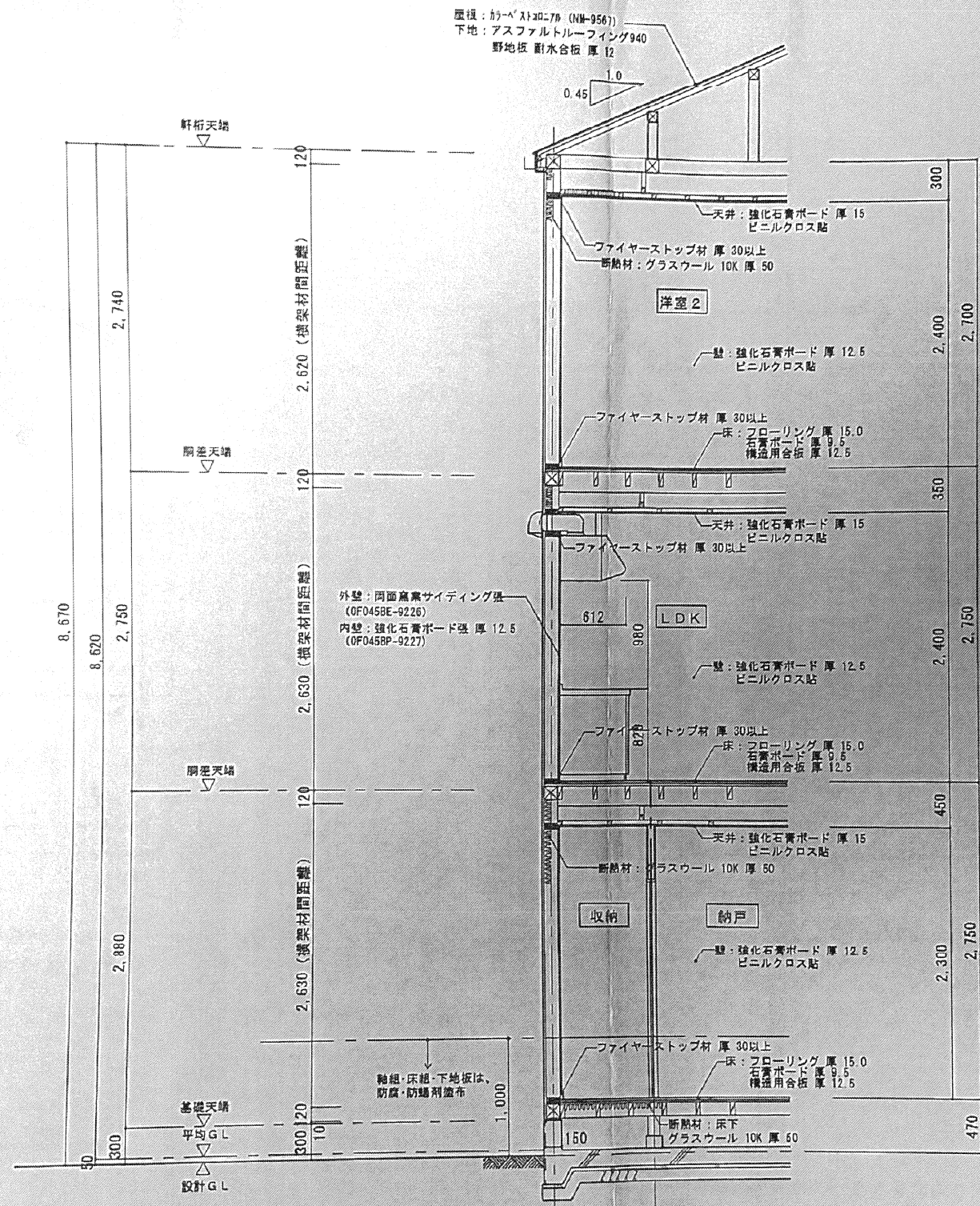
X断面図 S=1/100



Y断面図 S=1/100

- ・隣地斜線検計：建物最高高さ10.000m以下の為、建築基準法上適合
- ・軒先高さ算定式： $8.620 + 0.088 - 0.175 \times 0.45 = 8.629$
- ・樋先高さ算定式： $8.620 + 0.088 - 0.250 \times 0.45 = 8.595$

変更1 (変1) H.	変更5 (変5) H.	承認	日付	縮尺	図名 断面図	株式会社 重田設計	図面No.
2 (変2)	6 (変6) H.		H20.11.10	1/100	物件名 (仮称) 和光市諏訪B号棟計画 新築工事	1級建築士 建設大臣登録 148483号 重田伸一	A-11
3 (変3)	7 (変7) H.						
4 (変4)	8 (変8) H.						



図名	変更1 (変1) H.	変更5 (変5) H.	承認	日付	縮尺	図名	矩計図	株式会社 重田設計	図面No.
H20.03.12	2 (変2)	6 (変6) H.		H20.08.25	1/50	物件名	(仮称) 和光市諏訪B号棟計画 新築工事	1級建築士 建設大臣登録 148483号 重田 信	A-12
	3 (変3)	7 (変7) H.							
	4 (変4)	8 (変8) H.							