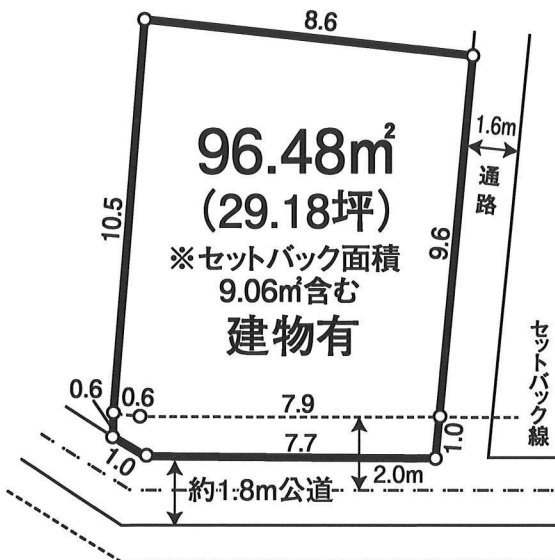


売地



東武東上線「東武練馬」駅徒歩15分

東武東上線「上板橋」駅徒歩18分
都営三田線「志村三丁目」駅徒歩21分

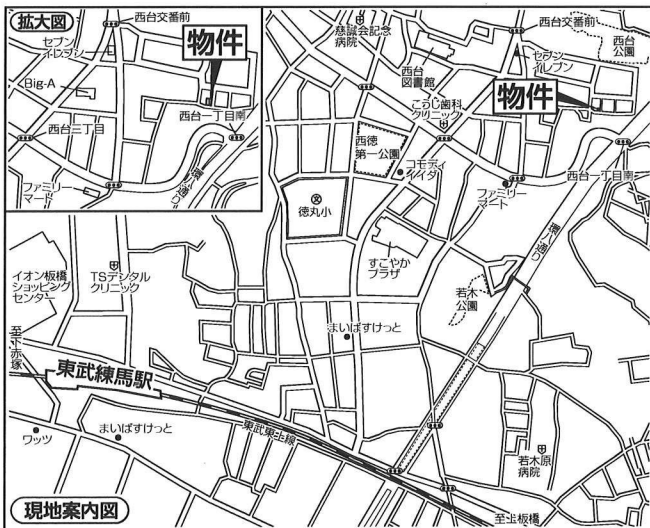
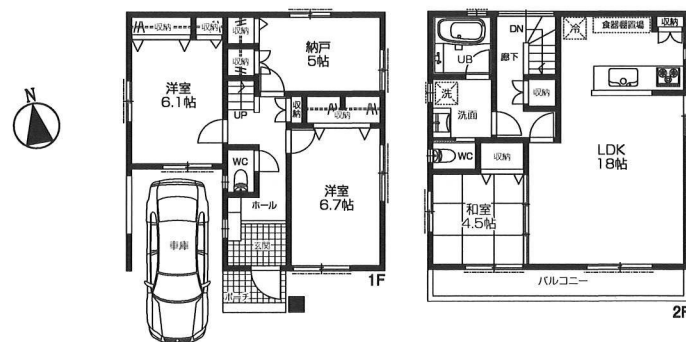


★建築条件なし
★2路線利用可能
★閑静な住宅地に立地
★充実した周辺環境



【参考プラン】 □建物面積 / 95.90㎡ (29.00坪)
(自動車庫庫10.20㎡含む)

建物参考価格 **2,200**万円 (税込)



※図面と現況に相違がある場合は現況優先とします。

売地

東武練馬
4,280万円

物件種目	
最適用途	
最寄駅	東武練馬
価格	4,280万円
坪単価	
所在地	板橋区西台1丁目14-5
交通	東武東上線「東武練馬」駅徒歩15分・「上板橋」駅徒歩18分 都営三田線「志村三丁目」駅徒歩21分
土地	正味面積 96.48㎡ (29.18坪) (公簿) 他に私道面積 10.99㎡ (私道面積は東側通路部分) 地勢
法令上の制限	土地権利 所有権 地目 宅地 都市計画 市街化区域 用途地域 第1種中高層住居専用地域 建ぺい率容積率 建ぺい率50%・容積率150% その他 準防火地域・西台一丁目周辺南地区地区計画
現引	更地・引渡し相談
設備	都市ガス・公営水道・公共下水
備接道	南側約1.8m公道
考	土地面積にセットバック部分9.06㎡含む(現況図による) 確定測量実施中 その他 更地

マイソク不動産情報流通システム専用物件資料



制作番号: SD63080205A301



東京都知事免許(5)第84243号

(株)スマイルエコ

(公社)全日本不動産協会会員(公社)不動産保証協会会員

〒175-0092 東京都板橋区赤塚5-5-5

☎ **03(6421)3555**

FAX 03(3938)6644 URL <http://www.smileeco.net>



当社ホームページ

客付会社様へ
自社HPのみ可

■取引態様 売主
■会員番号 987999
■情報公開日

■手数料 3% (税込)

■登録番号 SDCC02