

シックハウス対策 (空気環境に関すること)

ダクトレス24時間換気扇(φ100)
※給気口は各居室の壁面に設ける。
※換気経路上の開戸はアンダーカット(10mm以上)とする。
※居室に面する押入・物入は天井裏等とする。
※スイッチ位置を考慮の上設置

一次エネルギー消費量等級4

設備	—
ヘッダー配管	—
LDK以外の居室に照明を設置(LED)	—

レンジフード(3口コンロ付) : 9800Kcal  
 9800Kcal/h ÷ 860 ≈ 11.40KW  
 V=40KQ  
 40 × 0.93 × 11.40 = 424.2m³/h  
 換気能力: 5.90m³/h  
 5.90m³/h > 4.24m³/h

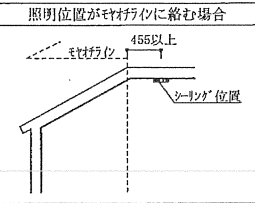
採光計算(LED)

必要開口面積 25.77 \*1/7 = 3.68  
 【有効開口面積】160-20  
 採光調整係数 0.992 / 2.902 = 0.341  
 採光補正係数 0.341 \* 6.0 - 1.4 = 0.64  
 2.00 \* 1.60 \* 0.64 = 2.04  
 【有効開口面積】160-20  
 採光調整係数 0.992 / 2.902 = 0.341  
 採光補正係数 0.341 \* 6.0 - 1.4 = 0.64  
 2.00 \* 1.60 \* 0.64 = 2.04  
 合計 4.08 > 3.68 ∴ OK

小屋裏収納庫(巾'シヨウ)

H=1.4m以下、可動式'シヨウ付

許容面積 47.61 \*1/8 = 5.95  
 小屋裏面積  
 1.82 \* 2.73 = 4.96  
 5.95 > 4.96 ∴ OK



2019年仕様-6

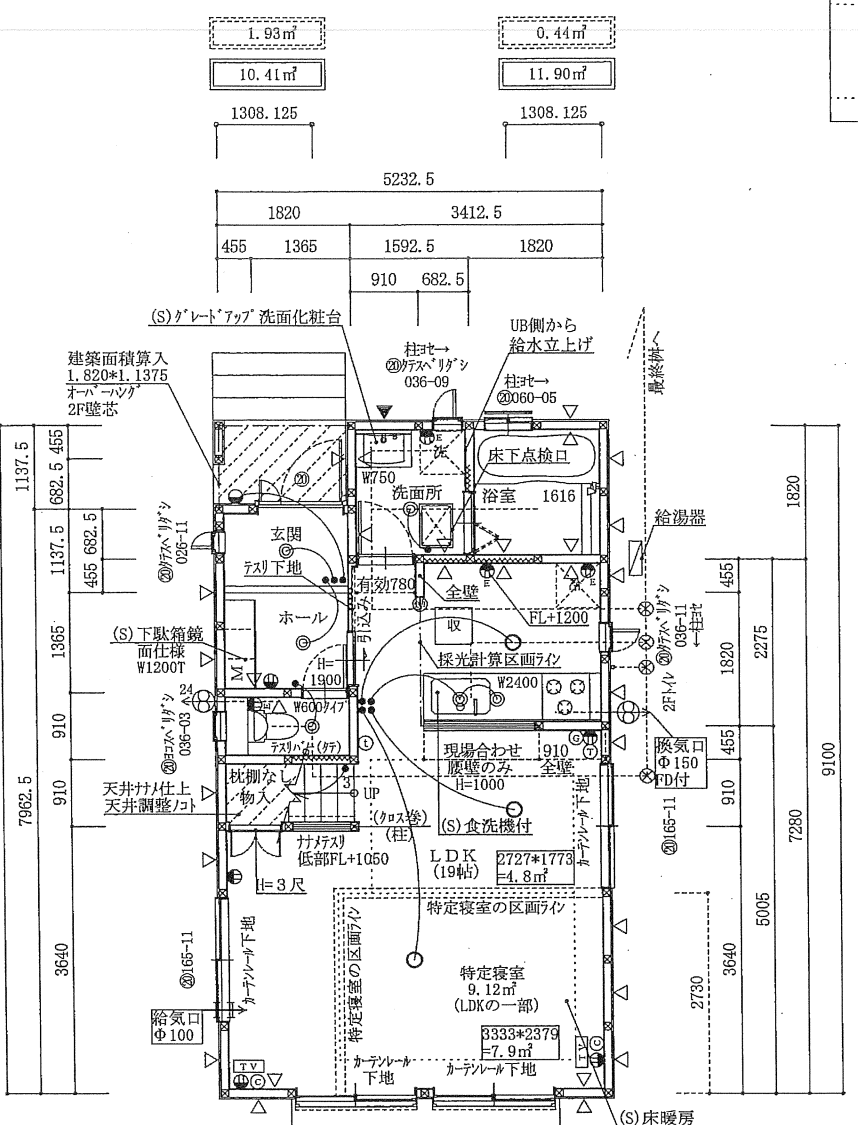
IDS-VI型

床暖房  
+  
高断熱パックA

出入り口の幅員及び段差の解消 (高齢者等級)

玄関開口寸法	浴室開口寸法
開口部 高さ	開口部 高さ
※反転も同様とする	※反転も同様とする

※日常生活空間内の段差は上記の他、玄関上がり框及びバルコニーの出入り口のみとする



注記

- ※ サッシはLow-E複層ガラスを使用
- ※ サッシのガラス種類特記無し: カスミガラス (不透明)
- ※ サッシのガラス種類特記無し + 「◎」表記: 網入カスミガラス (不透明)
- ※ 内部建具の敷居高はh=3 (1, 2階とも)
- ※ 日常生活空間内の出入口(バ'を除く)の特記無き幅員はW=750 (原則経路改変による確保)とする
- ※ UB出入口段差 2.0cm以下とする。
- ※ UB浴槽縁高 30cm以上50cm以下とする。
- ※ 意匠並びに細部の仕様については、改良等により変更する場合があります。
- ※ 排水経路については、現場状況により変更になる場合があります。
- ※ 天井高さについては、排気'等により一部下がる場合があります。
- ※ キッチン排気ダクトは、スライダルダクト(t0.6mm)+セラカバ' S (t20mm)とする (NM-8505)
- ※ キッチンパネルは不燃材を使用
- ※ スライダルダクトは亜鉛鉄板又は鋼板製
- ※ 建築基準法施行令 第116条の2の無窓の居室はありません。
- ※ 外部に面する箇所に'φ(φ100)を設置する場合は、'ド(S'φ'鋼板t0.5)を設置する。
- ※ 浴室、キッチン、洗面化粧台のシャワー水栓は節湯設備とする。
- ※ 2階バルコニー一部掃き出し窓下端高さは、2FL+約330
- ※ バルコニー・陸屋根部の防水: FRP防水 (DR-1552) (DR-0703) (DR-0176)

給湯器

給湯設備は平成十二年建設省告示第1388号に適合する

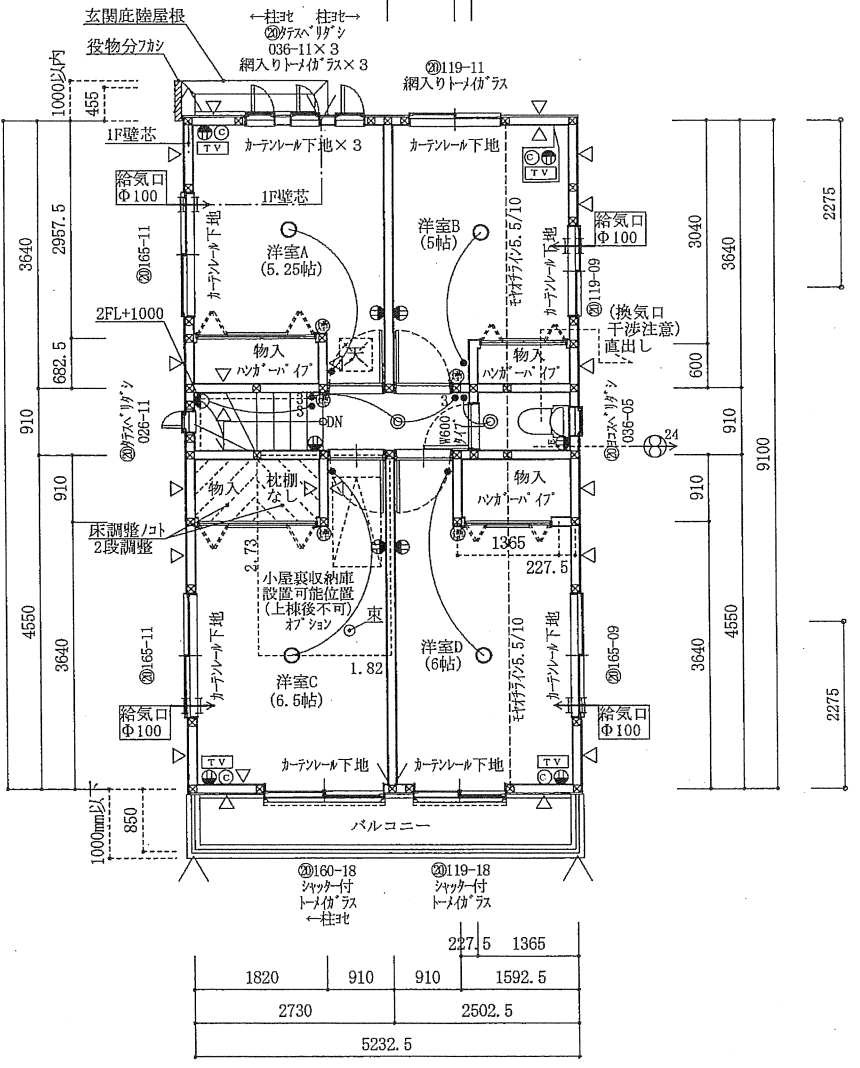
階段 (テスリ設置・出幅10cm以内)

【テアグ】	187.33mm
【踏面】	200.65 * 227.5mm以上
【階高】	750mm

内部仕上

【LDK, 2階下, 階段】  
 床: フローリング貼付  
 壁: P B '12.5下地 ビニールクロス貼[準不燃]  
 (QM-0803・QM-9401・QM-9408・QM-9410~QM-9413・QM-9440・QM-9446・QM-9448)  
 天井: P B '9.5下地 ビニールクロス貼[準不燃]  
 (QM-0803・QM-9408・QM-9410~9413・QM-9440・QM-9446)

【廊下・キッチン・洗面化粧台】  
 床: フローリング貼付  
 壁: P B '12.5下地 ビニールクロス貼[準不燃]  
 (QM-0803・QM-9408・QM-9410~9413・QM-9440・QM-9446)

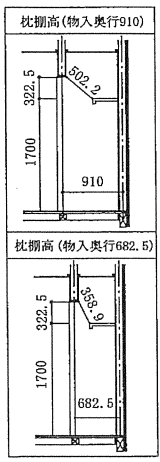


凡例

コンセント	クローラー用コンセント
アース付コンセント	TV端子
直結照明又はシーリング	電話配管
玄関ポーチ'灯(天井)	非居室照明(天井照明)
インターホン	ガスカラン
壁付照明	住宅用火災警報器(充電式感煙器)
家電収納用コンセント	LAN
防水コンセント	LAN配管

※火災警報器(壁付)設置高さは、天井から150mm以上離しかつ天井から500mm以内に設置することとする。

G栓(東京ガスエリア)



維持管理への配慮に関すること

■又は■	床下点検口: 1階付給排水接続部分目視のため
□	床下点検口: 450×600
△	天井点検口: 2階給排水接続部分目視のため
⊗	汚水' 目視のため
○	イン'ポート 若しくは小径壁ピ'
---	排水管

高齢者等への配慮に関すること

-----	テスリ'パー
xxxxxxxx	テスリ'下地又は、吊'用下地(巾'付)

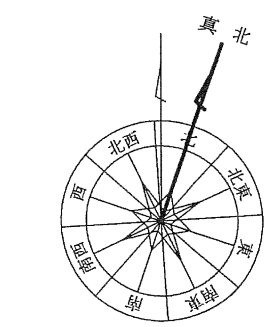
敷地面積	100.86 m²	30.51 坪
1階床面積	45.54 m²	13.77 坪
2階床面積	47.61 m²	14.40 坪
延床面積	93.15 m²	28.17 坪
建築面積	47.61 m²	14.40 坪

二級建築士登録 第11254号 塩貝 政枝

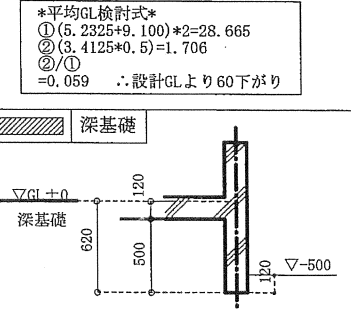
2019年仕様-6  
IDS-VI型  
床暖房  
+  
高断熱パックA

小屋裏換気計算 (排気)	
必要排気面積	47.61 * 1 / 1600 = 0.029 m <sup>2</sup>
棟換気 (換1) 換気棟 リッチパソツ (910)	0.030000 m <sup>2</sup> * 1ヶ所
有効開口面積	0.030000 m <sup>2</sup>
合計	0.030000 > 0.029 ∴ OK
小屋裏換気計算 (給気)	
必要給気面積	47.61 * 1 / 900 = 0.052 m <sup>2</sup>
小屋裏換気 (換4) 小屋裏換気口	0.0136955 m <sup>2</sup> * 4ヶ所
軒裏換気: 防火対応軒天換気材 (城東テクノ) (FD付)	
有効開口面積	0.054782 m <sup>2</sup>
合計	0.054782 > 0.052 ∴ OK

凡例	換1	換気棟 換気面積: 0.0300m <sup>2</sup>
	換3	換気棟 換気面積: 0.0150m <sup>2</sup>
	換4	小屋裏換気口 換気面積: 0.0136955m <sup>2</sup>
	換5	下屋裏換気口 換気面積: 0.0136955m <sup>2</sup>
	換6	バルコニー裏換気口 換気面積: 0.0136955m <sup>2</sup>



※ 西側接狭同意取得  
道路斜線検討省略  
最高軒高 H=6.115  
北側斜線は高度斜線より安全側の為支障なし



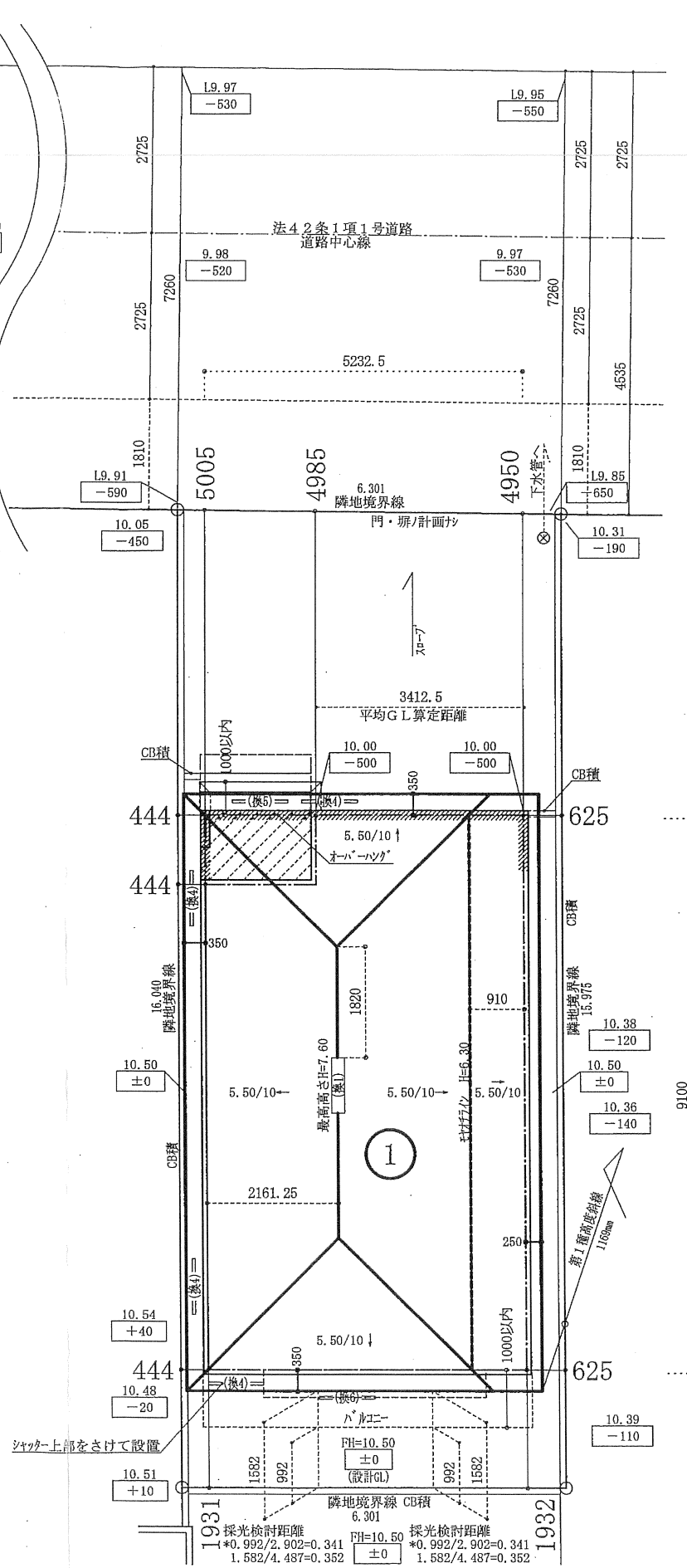
注記

※ 開口部及び開口部以外の部分に関しては、延焼のおそれのある部分とみなした仕様とする。

※ 境界ブロックの位置・種類は現場状況により変更の可能性があります。

※ 特記無きCB積は高さ1.2M以下とする。

1.2Mを超え2.2M以下の場合は令62条の8に適合するものとし、堀の高さを「1.2M超え」と明示する。

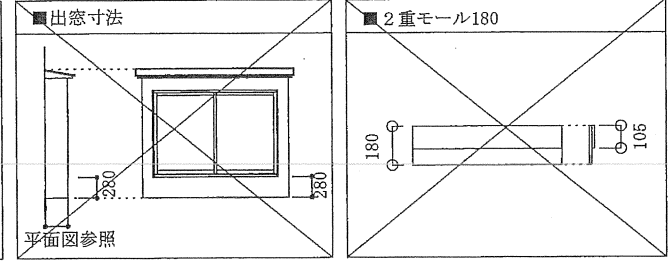


二級建築士登録 第11254号 塩貝 政枝

分譲住宅建築販売設計施工 株式会社 飯田産業	検図	製図	プラン	DATE	縮尺	TITLE (練)杉並区下井草2丁目II	1	最終承認	変更承認 施工管理
株式会社飯田産業一級建築士事務所 東京都第24894号	塩	京	京	20210	1/100	配置図	PJ-33319	号棟	

02 全図面  
ペーパーサイズ

■ : アクセント  
□ : ベース柄



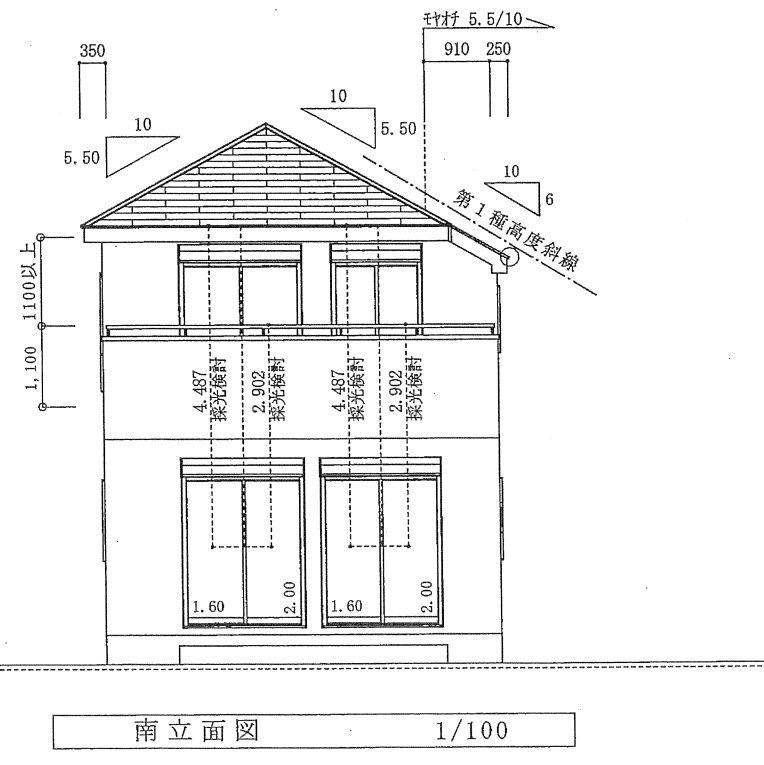
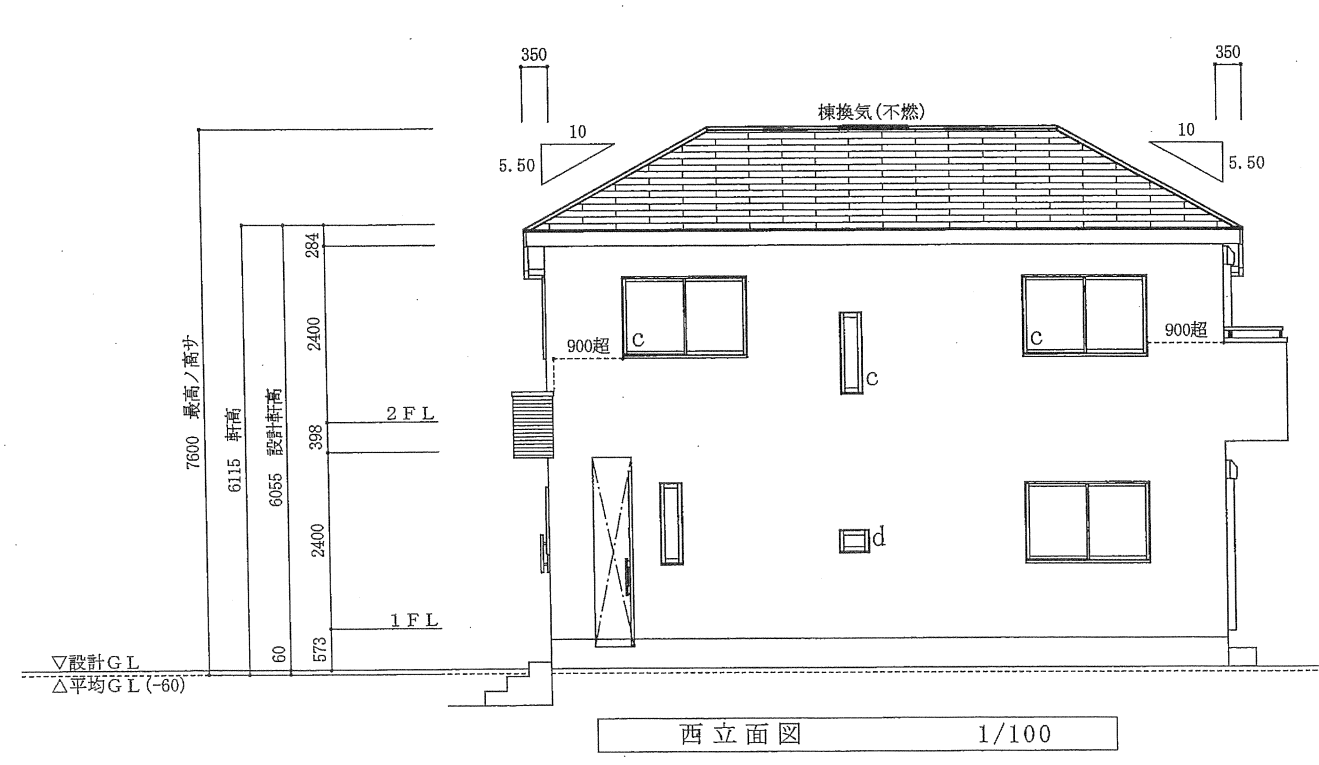
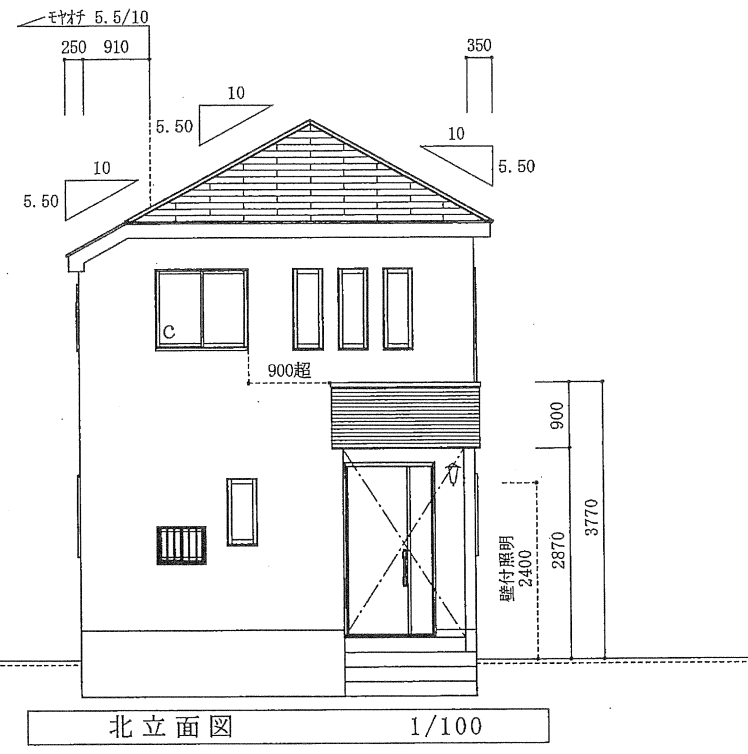
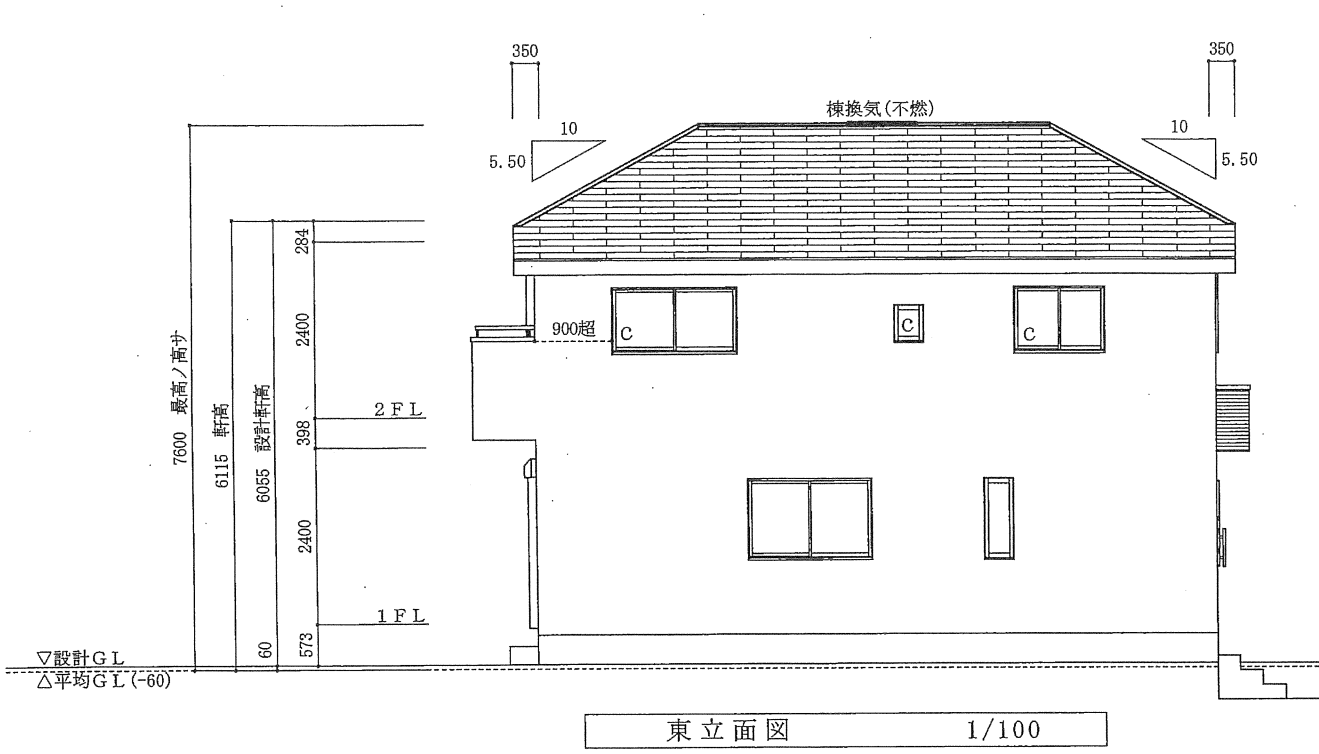
2019年仕様-6  
IDS-VI型

床暖房  
+  
高断熱パックA

X方向に対する見付面積	Y方向に対する見付面積
2階 21.98	2階 10.19
1階 27.73	1階 15.13

第1種高度斜線

許容高さ  
 $5.000 + 1.169 * 6.000 / 10 = 5.701$   
 (設計軒高+平板瓦+下地) = 6.24 + 0.06 (平均GL)  
 $6.300 - (0.25 + 0.91) * 5.5 / 10 = 5.662$   
 軒/出 軒材  
 $5.701 > 5.662 \therefore OK$



防犯に関すること

※ 特記なき開口部はb.区分  
(出入口はa.区分)とする。

※ 図中「d」は、侵入が可能な規模の開口部に該当しない開口部とする。

外部仕上

外壁: サイディング貼厚14mm (内壁: PB厚12.5mm)  
 PC030BE-3729 (1), 3729 (2), 3730 (1), 3730 (2)  
 PC030BE-3731 (1), 3731 (2), 3772 (2), 3772 (3)  
 PC030BE-3773 (2), 3773 (3), 3774 (2), 3774 (3), 9201

軒裏: 化粧スラグ石膏板 厚8mm  
 QF03ORS-0172

屋根: アスファルトシート # DR-1209, 1874 (1), 1875 (1), 1843-1 (1)  
 (砂付) 繊維混入アスファルトシート 普通合板表張/木製下地屋根

床下換気工法

基礎用パッキン工法: 城東テクノ株式会社

注記

※ 軒樋は軒の出に含む。

※ 天井高は上部梁成等により変わる場合があります。

※ 意匠並びに細部の仕様については、改良等により予告なく変更する場合があります。

※ 斜線チェック部はトイを含む。

二級建築士登録 第11254号 塩貝 政枝

分譲住宅建築販売設計施工 株式会社 飯田産業	検図	製図	プラン	DATE	縮尺	TITLE (練)杉並区下井草2丁目II	最終承認	変更承認 施工管理
株式会社飯田産業一級建築士事務所 東京都第24894号	塩貝	京	京	0. 2. 3	1/100	ITEMS 立面図 PJ-33319	1号棟	

軸 組	
基礎工事	鉄筋コンクリート造 ・標準仕様 [ベタ基礎] 原則トシテ 立上り：地面ヨリ400mm、基礎深サ：120mm 立上り巾 150mm スラブ厚：150mm ・杭補強ノ時 [布基礎+床下土間コンクリート敷トスル場合有] ※地盤状況ニヨリ建物ニ支障ナキヨウ表記以外ノ寸法トスル場合有 基礎パッキング(厚20mm)・水切り
構造材	隅柱、管柱105mm角 土台105×105mm・胴差105×210mm 梁105×105~360mm・垂木38×89mm 大引105×105mm・梁桁105×105~210mm ※建物ニ支障ナキヨウ表記以外ノ寸法トスル場合有
金物	アンカーボルト・オリジナル柱脚柱頭金物・ひら金物・かど金物等 羽子板ボルト・太めくぎ(Zマーク表示金物)他

断熱材工事			
高性能グラスウール 14K			
上階ノナイ天井部		155mm	
床	外気ニ接スル床	畳敷キノ床	155mm
		板敷キノ床	155mm
ビーズ法ポリスチレンフォーム3号			
床	ソノ他ノ床	畳敷キノ床	85mm
		板敷キノ床	85mm
ポリスチレンフォーム			
壁		55mm・73mm	

外部工事	
開口部	アルミ製建具 原則トシテ1・2階居室掃き出し窓ニシャッター雨戸設置 全窓 LOW-E複層ガラス (窓種類及ビ構造上取付不可アリ) 面格子 原則トシテ浴室及ビ流シ前ニ取付 ガラス種類ハ当社指定ニヨル 近隣トノ関係上目隠シノ場合アリ
板金工事	軒樋 竪樋 継手ハ化粧塩化ビニール製 庇・見切り板等カラー板金
サイディング工事	透湿防水シートノ上 サイディング貼り 軒裏 化粧スラグ石膏板 8mm
左官工事	基礎見掛立上部分モルタル金ゴテ仕上

内部仕上				
	床	壁	天井	附帯設備
玄関	コンクリート下地 タイル貼(ポーチ含ム)	PB12.5mm下地 ビニールクロス	PB9.5mm下地 ビニールクロス	下駄箱 屋外防水灯(LED) 天井灯(LED照明器具設置)
ホール	合板24mm捨貼ノ上 フローリング12mm貼	PB12.5mm下地 ビニールクロス	PB9.5mm下地 ビニールクロス	天井灯(LED照明器具設置)
浴室	ユニットバス			浴室給湯器(追焚キ付) シャワー水栓 浴室灯(LED)、手摺、浴槽断熱仕様
洗面所	合板24mm+12mm捨貼ノ上 CFシート貼	PB12.5mm下地 ビニールクロス	PB9.5mm下地 ビニールクロス	洗面化粧台(給湯、シャワー付、LED) 天井灯(LED照明器具設置)
和室 (※7'7"上無ノ場合アリ)	畳敷	PB12.5mm下地 ビニールクロス	PB9.5mm下地 ビニールクロス	TV、クーラーコンセント各室1カ所 給気口 内障子付
洋室	合板24mm捨貼ノ上 フローリング12mm貼	PB12.5mm下地 ビニールクロス	PB9.5mm下地 ビニールクロス	TV、クーラーコンセント各室1カ所 給気口
(L)DK	合板24mm捨貼ノ上 フローリング12mm貼	PB12.5mm下地 ビニールクロス キッチン前面パネル仕上	PB9.5mm下地 ビニールクロス	システムキッチン 床下収納庫(構造上無シノ場合アリ) TV、クーラーコンセント各室1カ所  ガスカラン1口 給気口
トイレ	合板24mm+12mm捨貼ノ上 CFシート貼	PB12.5mm下地 ビニールクロス	PB9.5mm下地 ビニールクロス	洋式便器(温水洗浄機能付暖房便座) ペーパーホルダー、手摺(特定寝室ノアル階ノミ) 天井灯(LED照明器具設置)
(小屋裏収納庫) ※オプション	(フローリング12mm貼) ※オプション	(ベニア) ※オプション	(ベニア) ※オプション	(可動式梯子付) ※オプション
押入 (※7'7"上無ノ場合アリ)	ベニア12mm	化粧PB12.5mm	化粧PB9.5mm	中段1段 枕棚1段(構造上無シノ場合アリ)
物入 クローゼット	フローリング12mm貼	化粧PB12.5mm	化粧PB9.5mm	枕棚1段(構造上無シノ場合アリ)

設備工事		
設備 工事	給排水工事	システムキッチン 洗面化粧台 洗濯機置場 トイレ 浴室(シャワー付水栓) 外水栓ニ各1カ所接続
	給湯工事	システムキッチン(節湯設備) 洗面化粧台(節湯設備) 浴室(節湯シャワー付水栓) リモコン付給湯器ニ各1カ所接続
	ガス工事	ガスコンロ(L) DKガスコンセントニ接続 給湯器(エコジョーズ)
付帯 工事	外構工事	車庫部分コンクリート打1台分 境界ハCB積ノ上フェンスヲ原則トスル ポスト インターホン室外機 但シ現場ニヨリ変更ノ可能性アリ 又、既存据使用ノ場合アリ
	電気工事	40A送電 各居室コンセント2カ所 各居室TVコンセント1カ所 各居室クーラーコンセント1カ所(単相100V) アース付コンセント(洗面所、トイレ、キッチン×2) インターホン室内機1カ所(L)DK TEL用空配管1カ所(原則トシテ(L)DK) 照明器具ハ玄関屋外灯、キッチン吊元灯(プラン上無シノ場合アリ)、浴室灯、 他 非居室ニ設置
摘 要		網戸、上記以外ノエクステリア工事、家具、TVアンテナ、 カーテン等ハ本工事外トスル 敷地及ビ前面道路ニ電柱又ハ支線、ゴミ置場設置ノ場合アリ

屋根工事
野地板1.2mm アスファルトルーフィング アスファルトシングル葺 原則トシテ屋根勾配ハ5、5/10(敷地状況ニヨリ変更ノ場合有リ)

分譲住宅建築販売設計施工 株式会社 飯田産業 株式会社 飯田産業 一級建築士事務所 東京都第24894号	DATE	作成	検 図	最終承認	PJ番号	(練)杉並区下井草2丁目Ⅱ — 建物仕様書 — (木造2階)	全 号棟	原本作成日2019.11.11 管理コード
	20. 3. 25				PJ-033319			高級仕様(高断熱バックA・床暖房) 防火指定有

項目	メーカー・シリーズ	品番・カラー等	変更
屋根	当社指定メーカー	ブラウン系	
外壁等	※1 別表参照	トスコMGブラウン	アクセント: GW-a
	02全面張りモールデザイン	リスタMGビュアホワイト	ベース柄: NIV13-WH
モール色・破風	※2 別表参照		<オフホワイト>
ポーチャイル	平成トレーディング	オリジナル	ID-020 ベージュ
断熱玄関ドア	㈱LIXIL	ジェスタ2防火戸オリジナル	4.5尺・入り隅
		防火ドア	親子ドア
	※ハンドル: [外観]A型ハンドル/[内観]バーハンドル		クリエモカ
サッシ	㈱LIXIL		シャイングレー
雨樋	デンカ株式会社	トーヘン117/たてどい60	アルトベージュ(UB)
玄関ポーチャイル	パナソニック		スクエアブラウン
内装システム材	大建工業㈱	<カラーコーディネート>	建具: ミルベージュ【榎木目】
		<ナチュラル系>	建具枠・巾木・他: ミルベージュ 廻り縁・造作材・他: ミルベージュ
	大建工業㈱	ルームアートJK-IS	床: ミルベージュ
階段材	セブン工業㈱	※階段手摺は「踏み板合わせ」	踏み板/巾木: ナチュラル 隠込み板: シルキーホワイト
システムバス	㈱LIXIL	[Arise(アライズ)シリーズV2]	1616 <浴室乾燥機付> ウォールナット
	※3 別表参照		
1F トイレ	㈱LIXIL	シャワートイレ【2】	ビュアホワイト
2F トイレ	㈱LIXIL	シャワートイレ【2】	ビュアホワイト
クロス	洋間: ※4 別表参照 / 和室: ※5 別表参照		TYPE-1
下足箱	大建工業㈱	【セレクト2】	W1200・トール 鏡面ホワイト
システムキッチン	㈱LIXIL	<スライド収納タイプ・食洗機付>	扉カラー: クリエダーク
		【オリジナルV (AS)】	カウンター: ホワイト系
		W2400	キッチンパネル: フレッシュホワイト
洗面化粧台	㈱LIXIL	【MVシリーズ(2)】	W750・3面鏡 クリエモカ
1階床暖房			

※1 外壁組合せ表

メーカー	KMEW			ニチハ			
	品番	柄名	色名	品番	柄名	色名	
アクセント	MS-a	モダンストライプ	MWオータムホワイト	BR-a	ブリーレ	リープMGネイビー	
	MS-b	モダンストライプ	MWアトランティックブルー	BR-b	ブリーレ	リープMGブラック	
	MS-c	モダンストライプ	MWフリントブラック	PW-c	パティナウッド	アंकMGブラック	
	MS-f	モダンストライプ	MWベルベットブラウン	GW-b	グレアウッド	トスコMGシルバー	
	ZW-g	ゼブラウッド	QWボワグレー	PW-e	パティナウッド	アंकMGホワイト	
	ZW-h	ゼブラウッド	QWサトルブラック	PW-b	パティナウッド	アंकMGナチュラル	
	ZW-k	ゼブラウッド	QWカバドグリーン	GW-a	グレアウッド	トスコMGブラウン	
	単色	RV01-WH	リュージュ	QWシルクホワイト	RV02-WH	ルスコミュニケーション	リーゼMGホワイト
		RV11-PE	ミニモ	QWファインピーチ	RV11-WH	フリディア	ディアMGオフホワイト
	ベース柄	RV01-WH	リュージュ	QWシルクホワイト	RV01-WH	ブリーレ	リープMGクリアホワイト
RV02-WH		シームストーン	MWソルホワイト	RV02-WH	ルスコミュニケーション	リーゼMGホワイト	
RV03-WH		カルムウエーブ	QWシルクホワイト	RV03-WH	リープスクエア	シルフMGホワイト	
RV04-WH		スレッドストーン	QWニュアンスホワイト	RV04-GY	リープスクエア	シルフMGグレー	
RV05-GY		スレッドストーン	QWニュアンスグレー	RV05-GY	ルシールド	ブラングMGダークグレー	
RV06-BR		スレッドストーン	QWニュアンスブラウン	RV06-BR	リシールドストーン	オルドMGダークブラウン	
RV07-GY		ルキナストーン	QWハーモニーグレー	RV11-WH	フリディア	ディアMGオフホワイト	
RV08-WH		パストラル	QWコンフォートホワイト	RV12-WH	ブリーレ	リープMGホワイト	
RV09-BL		パストラル	QWボワブラック	RV13-WH	フォストライン	リスタMGビュアホワイト	
RV11-PE		ミニモ	QWファインピーチ	RV14-CR	ステディストーン	エミューMGクリーム	
RV12-WH	アビブリック	QWエーデルホワイト	RV14-WH	リシールドストーン	オルドFMGホワイト		
RV13-WH	スレッドストーン	QWアルパホワイト	RV16-BE	リシールドストーン	オルドFMGベージュ		
RV14-BE	シフォンストーン	MWパレスベージュ	RV17-CR	ルベリアストーン	ハウツFMGクリーム		
RV18-BE	ルキナストーン	QWハーモニーベージュ	RV18-WH	ルベリアストーン	ハウツFMGホワイト		
RV19-BE	パストラル	QWビュアベージュ	RV19-AL	クリレタイル	サティスMGアーモンド		
サイディング	KMEW / ニチハ 14mm						

備考:

【高断熱パックA】床下収納庫(フタ)【城東テクノ】SPF-R60F12-UA1  
【高断熱パックA】床下収納庫(カゴ)【城東テクノ】SPF-60S3  
【高断熱パックA】床下点検口【城東テクノ】SPF-R45F12-UA1

※2 軒天・破風・幕板・モールカラーパターン

部位	色・品番	備考欄
軒天	B0191A2761(3分艶) <オフホワイト>	(エスケー化粧) クリーンマイルドウレタン
破風	B0191A2761(3分艶) <オフホワイト>	(エスケー化粧) クリーンマイルドウレタン
幕板・モール	B0191A2761(3分艶) <オフホワイト>	(エスケー化粧) クリーンマイルドウレタン
板金・水切り	ステン系	
電気メーター	ホワイト系	

※3 システムバス組合せ表

記号	ウエーブグレー	ウエーブブラウン	ウエーブマリン	ウエーブベージュ
アクセントパネル	ウエーブグレー	ウエーブブラウン	ウエーブマリン	ウエーブベージュ
ベースパネル	プレーンホワイト			
床	ミディアムグレー			
浴槽/カウンター	ホワイト			
メーカー: ㈱ハウステック【Elite(フェリテ)シリーズV】				
記号	ウォールナット	ウッドグレインライト	青磁リーフ	組石グレー
アクセントパネル	ウォールナット	ウッドグレインライト	青磁リーフ	組石グレー
ベースパネル	ホワイト			
床	ホワイト			
浴槽/カウンター	ホワイト			
メーカー: ㈱LIXIL【Arise(アライズ)シリーズV2】				

※4 クロスパターン表

パターン	【サンゲツ】[2018年3月発行]		
	TYPE-1	TYPE-2	
ホール・LDK・洋室	天井	IGS-002	IGS-004
	壁	IGS-002	IGS-004
洗面所・トイレ	天井・壁	IGS-002	IGS-004
	床	IIDA-1000	IIDA-900
和室	天井	IIDA-26	IIDA-26
	壁	IIDA-25	IIDA-27

【リリカラ】[2017年5月発行]

パターン	【リリカラ】[2017年5月発行]		
	A-type	B-type	
ホール・LDK・洋室	天井	IGHD-L1	IGHD-L2
	壁	IGHD-L1	IGHD-L2
洗面所・トイレ	天井・壁	IGHD-L1	IGHD-L2
	床	IDS-600	IDS-800
和室	天井	IDS-38	IDS-38
	壁	IDS-31	IDS-36

※5 和室仕上げ表

襖紙	大栄建材㈱	ごりん111
----	-------	--------

外構ポスト

メーカー・シリーズ	品番・カラー等	変更
四国化成工業	白色	

※上記の仕様又は、これらと同等品とする。 原本作成日(2019-6)2019.11.11

分譲住宅建築販売設計施工 株式会社 飯田産業	DATE	作成	検図	承認	/	PJ番号	(練)杉並区下井草2丁目II	1	高級仕様
	株式会社 飯田産業 一級建築士事務所 東京都第24894号	20, 3, 25							
							- 特記仕様書 -		