

地番	(A) 821-1 (C) 821-4 (B) 821-3 (D) 821-5	地積測量図	①/2
土地の所在	北区赤羽台三丁目		

岸線求積表

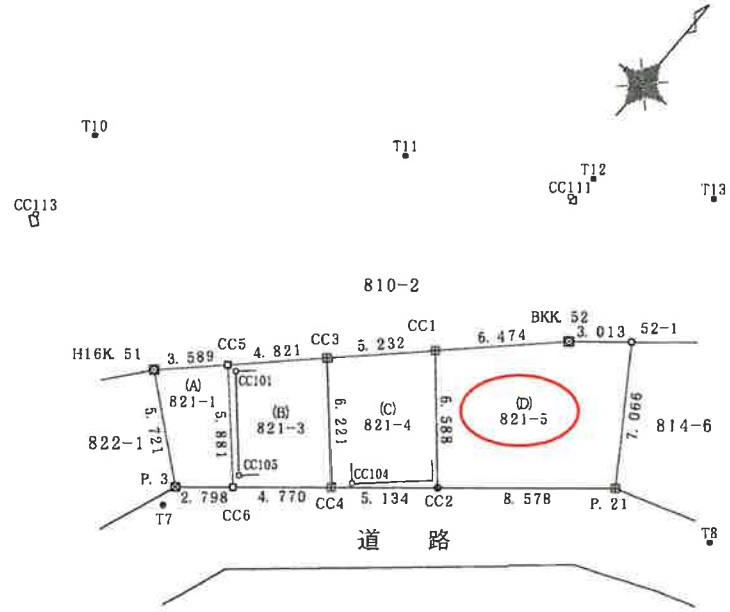
地番	(A) 821-1			
測点	X _n	Y _n	(X _{n+1} - X _{n-1}) Y _n	
CC5	491.493	476.710	-867.135490	
CC6	487.178	480.707	-2938.561891	
P.3	485.380	478.563	870.506097	
H16K.51	488.997	474.130	2898.356090	
		傍面積	-36.834594	
		面積	18.417297	
		地積	18.41	m ²

地番	(B) 821-3			
測点	X _n	Y _n	(X _{n+1} - X _{n-1}) Y _n	
CC3	494.846	480.175	-599.738575	
CC4	490.244	484.362	-3714.087816	
CC5	487.178	480.707	600.403043	
CC6	491.493	476.710	3655.412280	
		傍面積	-58.011088	
		面積	29.005534	
		地積	29.00	m ²

地番	(C) 821-4			
測点	X _n	Y _n	(X _{n+1} - X _{n-1}) Y _n	
CC1	498.484	483.936	-630.084672	
CC2	493.544	488.296	-4023.559040	
CC4	490.244	484.362	630.639324	
CC3	494.846	480.175	3956.642000	
		傍面積	-66.362388	
		面積	33.181194	
		地積	33.18	m ²

地番	(D) 821-5			
測点	X _n	Y _n	(X _{n+1} - X _{n-1}) Y _n	
52-1	504.910	490.909	-1928.781461	
P.21	499.057	494.868	-5624.669688	
CC2	493.544	488.296	-279.793608	
CC1	498.484	483.936	4569.323712	
HKK.52	502.986	488.589	3139.672914	
		傍面積	-124.248131	
		面積	62.124065	
		地積	62.12	m ²

合計 142.728090



凡例	
⊗	区金属標
⊠	JR石杭
⊞	民コンクリート杭
⊕	民金属標
⊙	民鉄
○	計算点

単位：m

測地系	任意座標系
測量年月日	令和4年5月19日

「申請地近傍の基本三角点等が亡失の為、任意座標とした」

作成者 東京都文京区小石川一丁目5番3号
土地家屋調査士法人 小川事務所
代表社員 塚田公典 (令和4年7月22日作製)

申請人 丸澤賢大
縮尺 1/250

地番	(A) B21-1 (C) B21-4 (B) B21-3 (D) B21-5	地積測量図	2/2
土地の所在	北区赤羽台三丁目		

座標一覧表

測点名	X座標	Y座標	備考
CC101	491.506	477.207	建物基礎角
CC104	491.023	484.986	建物角
CC105	487.803	480.563	建物基礎角
CC111	508.291	484.129	彫刻台座角
CC113	490.989	464.939	彫刻台座角
T7	484.340	478.670	金属錠
T8	500.000	500.000	金属錠
T10	495.715	464.665	金属錠
T11	504.652	476.772	金属錠
T12	509.657	484.415	金属錠
T13	512.666	489.484	金属錠

作成者 東京都文京区小石川一丁目5番1号
 土地家屋調査士法人 小川事務所
 代表社員 塚田公保 (令和4年7月22日作製)

申請人 丸澤賢大 縮尺 1/