

# 売地 (建築条件なし)

東武東上線「**下赤塚**」駅徒歩 **14**分  
 東武東上線「**東武練馬**」駅徒歩 **19**分  
 東京メトロ有楽町線「**地下鉄赤塚**」駅徒歩 **16**分

★南東角地 (A区画)

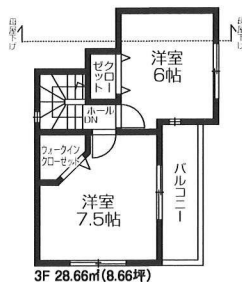
★東6m公道  
南6m公道

★更地渡し

■B区画参考プラン

建物面積 120.55㎡ (36.46坪)  
(車庫面積19.80㎡含む)

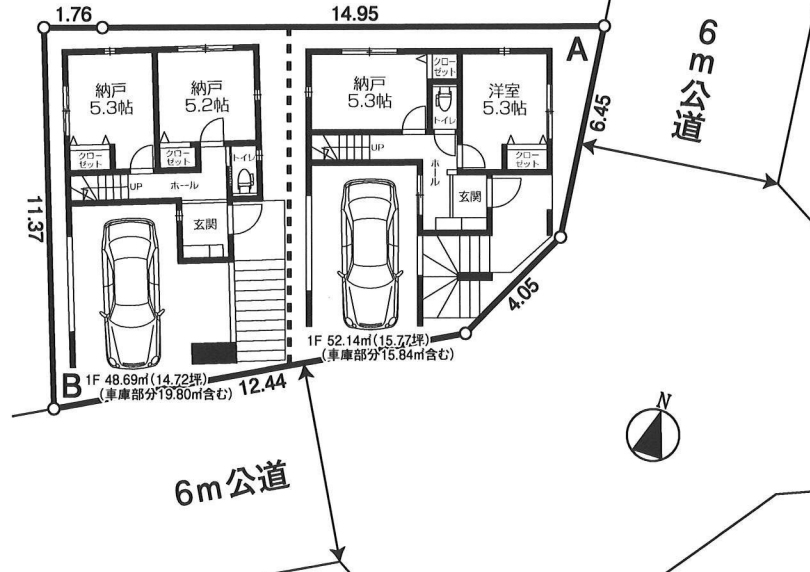
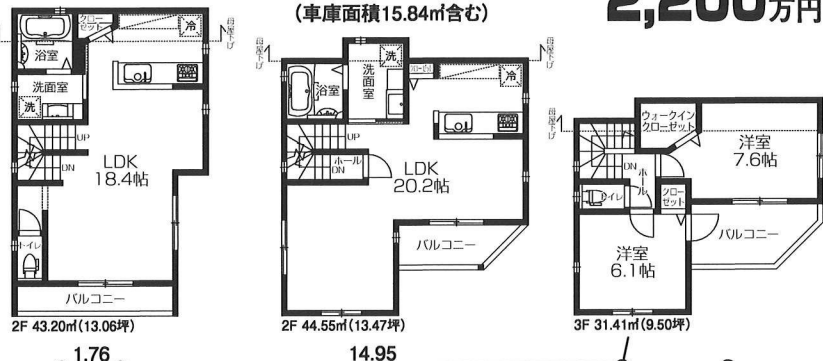
建物価格 **2,200** (税込) 万円



■A区画参考プラン

建物面積 128.10㎡ (38.75坪)  
(車庫面積15.84㎡含む)

建物価格 **2,200** (税込) 万円



※図面と現況に相違がある場合は現況優先とします。

物件種目	<b>売地</b>	
最適用途		
最寄駅	<b>下赤塚</b>	
価格	A区画 <b>4,980</b> 万円	B区画 <b>4,680</b> 万円
坪単価		
所在地	板橋区四葉1丁目6-1	
交通	東武東上線「下赤塚」駅徒歩14分、「東武練馬」駅徒歩19分 東京メトロ有楽町線・副都心線「地下鉄赤塚」駅徒歩16分	
土地	正味面積 A区画76.88㎡ (23.25坪)・B区画77.01㎡ (23.29坪)	
土地権利	所有権	
地目	宅地	
都市計画	市街化区域	
用途地域	第1種中高層住居専用地域	
建ぺい率容積率	建ぺい率60%・容積率200%	
その他	準防火地域	
法令上の制限		
現況	更地	
設備	公営水道・公共下水・都市ガス	
備接道	南側6m公道 東側6m公道	
考	建築条件なし 更地渡し	
その他		

マイソク不動産情報流通システム専用物件資料



制作番号：SD65080508A302



東京都知事免許(5)第84243号

**(株)スマイルエコ**

(公社)全日本不動産協会会員(公社)不動産保証協会会員

〒175-0092 東京都板橋区赤塚5-5-5

**☎03(6421)3555**

FAX 03(3938)6644 URL <http://www.smileeco.net>



当社ホームページ

客付会社様へ  
**自社HPのみ可**

■取引態様  
**売主**  
 ■会員番号  
**987999**  
 ■情報公開日

■手数料  
**3% (税込)**

■登録番号 **SD33cc**