

仮測量図

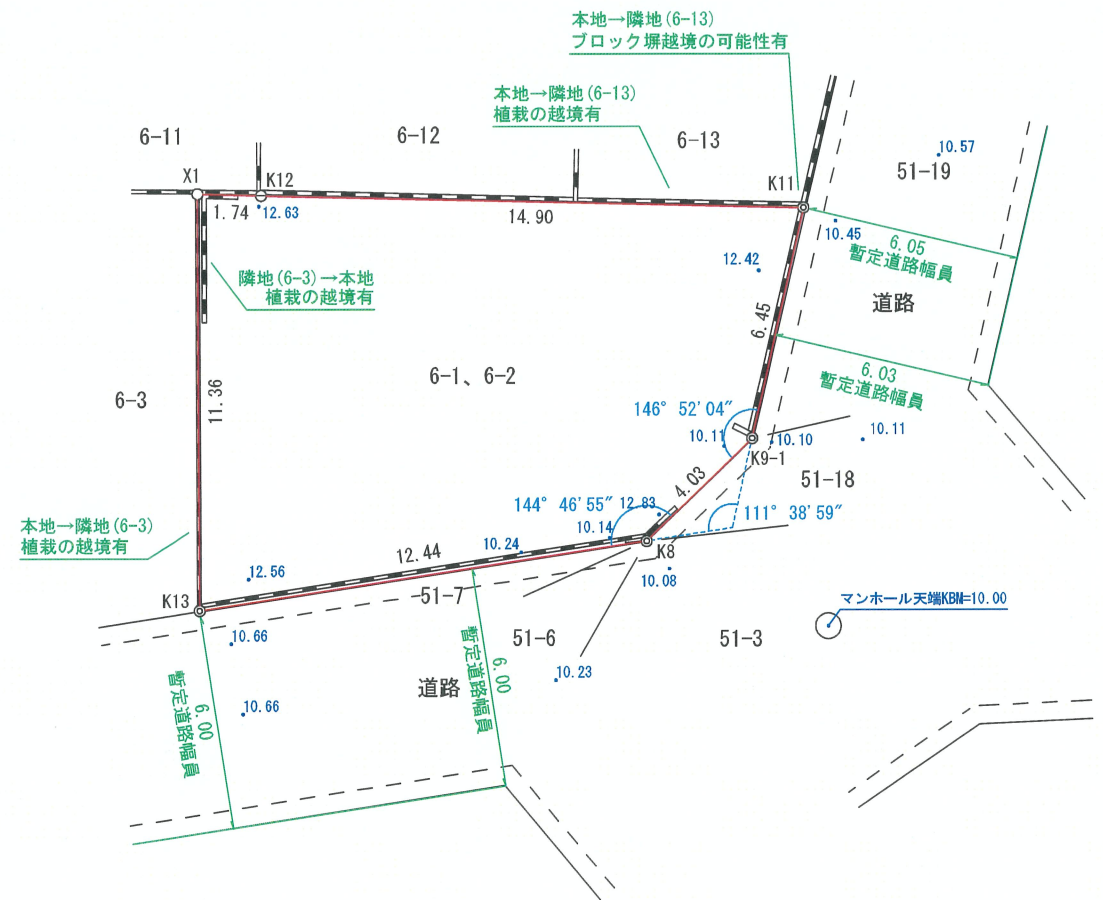
土地の所在

板橋区四葉一丁目6番1、6番2

求積表

地番	6-1、6-2			
測点名	Xn	Yn	Yn+1-Yn-1	Xn・(Yn+1-Yn-1)
K11	504.592	494.036	-14.915	-7525.989680
K12	499.841	479.905	-15.790	-7892.489390
X1	499.291	478.246	2.215	1105.929565
K13	488.602	482.120	14.794	7228.377988
K8	494.563	493.040	12.700	6280.950100
K9-1	498.188	494.820	0.996	496.195248
		倍面積		-307.026169
		面積		153.5130845
		地積		153.51 m ²
		坪数		46.43 坪

公簿面積 153.62 m²
 実測-公簿 -0.11 m²



＜本図作成の前提条件および取扱上の注意事項＞

- ① 本図面は隣地の立会いを伴わない仮の現況測量図です。
- ② 隣地立会いによる各境界の確認後、境界点・辺長・地積等に変更が生じる可能性があります。
- ③ 本図面記載の境界面積を以って売買対象面積を確定することはできません。
- ④ 道路後退のある場合、本図面に表示された道路境界は暫定であり、正確な道路境界を確定するには関係機関との協議が必要です。
- ⑤ 公図と現地が異なる場合、法務局出張所への事前相談が必要です。
- ⑥ 敷地内高低差については、マンホールを基準に簡易高低測量した高低差の数値になります。
- ⑦ 方位は真北測定によるものではありません。

東京都国分寺市西元町二丁目9番22号	受託番号	No. J-000061094
測量業者登録番号 国土交通大臣登録第(2)35265号	作成年月日	令和7年8月18日
株式会社 森事務所	縮尺	城北支店
取締役 佐藤 将士	1/200	担当者 萩原直哉
電話 048(424)2202		

境界点の種類	
コンクリート杭	—○—
金属標	—○—
金属釘	—⊕—
御影石	—■—
キザミ	—●—
プラスチック杭	—⊗—
計算点	—○—

(単位：m)