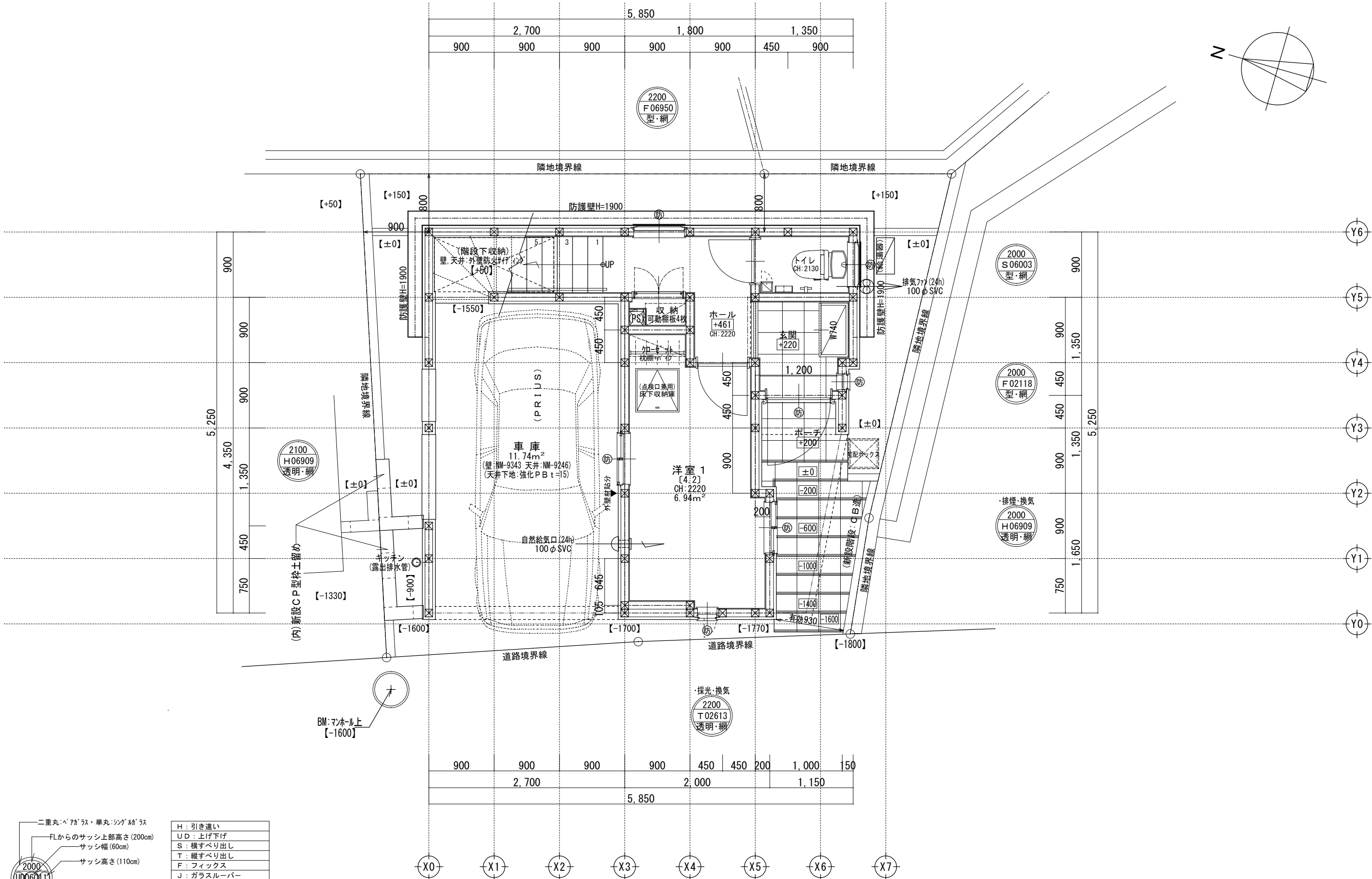
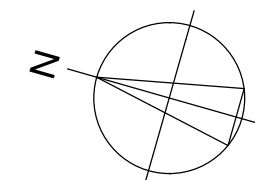


- 凡例 (注記)
- ⊗=====> 汚水最終折 (下水道管へ放流)
 - 敷地境界線上の丸は、RC杭、石杭、金属標等を示す
 - 屋根先端の点線は、雨樋を示す (屋根先端+100)
 - 給水経路、排水経路は、設備図による
 - 隣地斜線制限: 斜線立上り高さ31M (建物高さ: 9.621M)
 - 各部分の高さ表示は、地盤面±0 (設計GL±0) からの高さ
 - 延焼線の表示は、平面図による
- [記載以外の門、塀等の外構なし]
 [建築基準法施行令第130条の12に適法]
 [敷地内のCB塀は、建築基準法施行令第62条の8に適法]
 [盛土規制法に係る盛土、切土なし]
 [東側 高低差の安全対策: 安恵角に達する防護壁]

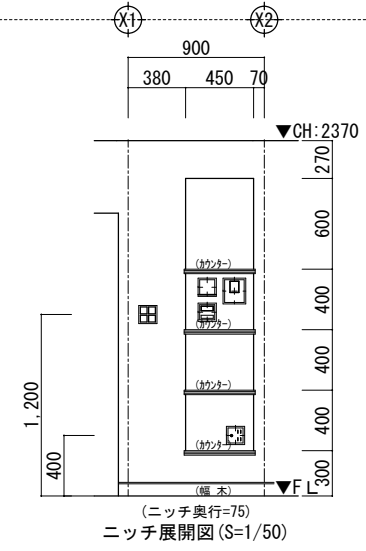
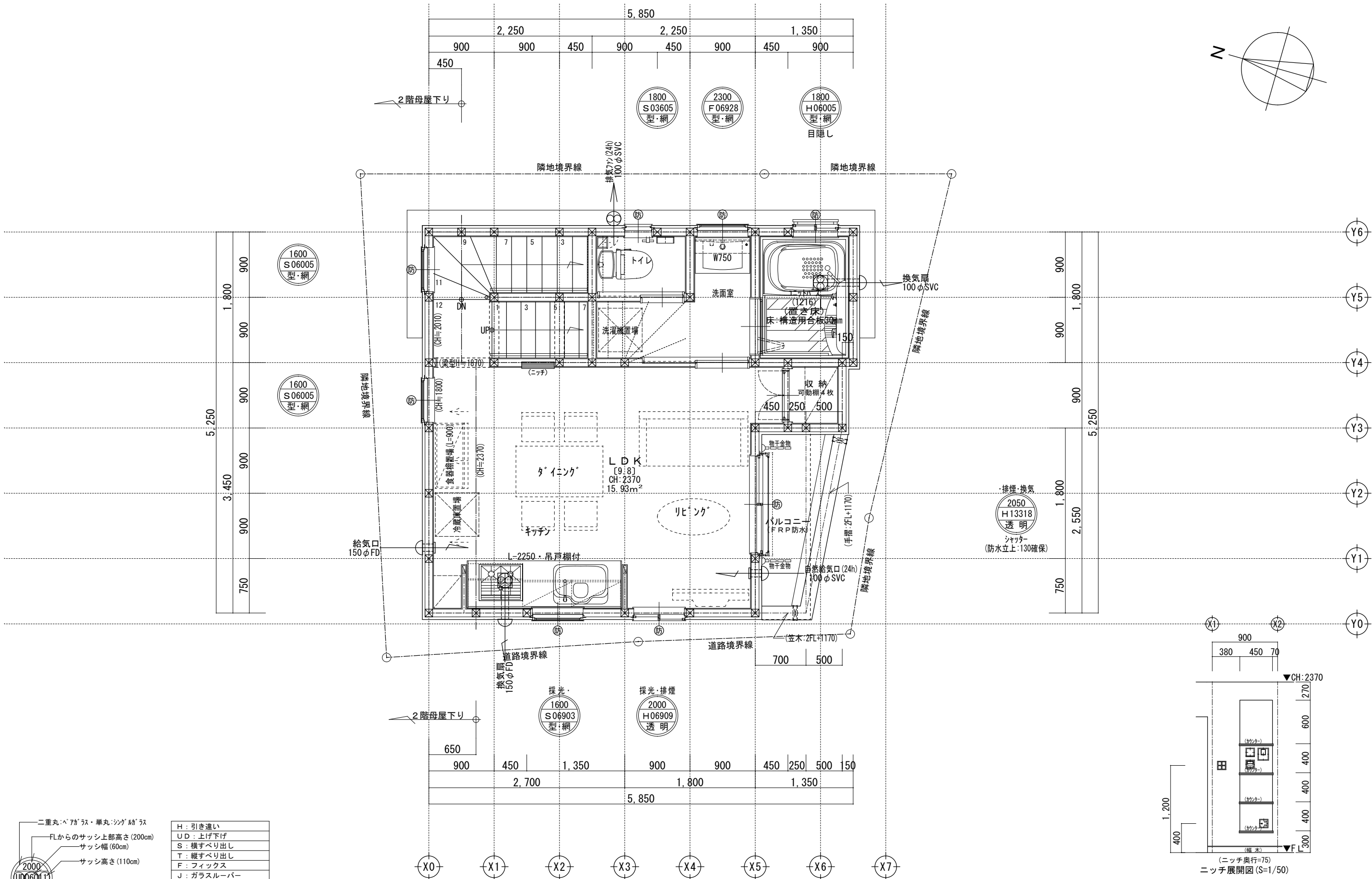
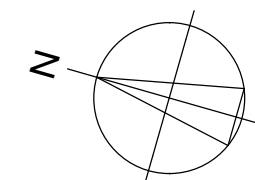
| | | | | | |
|---|-------|----|----|----|----------------------------------|
| 一級建築士事務所 ~LIFE CORE~ 想建設計 一級建築士 第234878号 荷川取 武正 | 設計年月日 | 承認 | 設計 | 担当 | 工事名称 スマイルファミリー 西台3丁目 A号棟 新築工事 |
| | | | | | 図面名称 配置図 (3階建) |
| | | | | | 縮尺 1/100 |
| | | | | | No. |



| サッシ記号凡例 | |
|----------------------|------------------|
| 二重丸:ペアガラス・単丸:シングルガラス | H: 引き違い |
| FLからのサッシ上部高さ(200cm) | UD: 上げ下げ |
| サッシ幅(60cm) | S: 横すべり出し |
| サッシ高さ(110cm) | T: 縦すべり出し |
| ガラス種類 | F: フィックス |
| サッシ種類 | J: ガラスルーバー |
| | TD: テラスドア(1枚ガラス) |
| | KD: 採風勝手口ドア |

※サッシ記号の幅・高さ寸法は内法する。
 ※水道メーター蓋色: ホワイト
 ※散水栓蓋色: ブラック
 ※排水管は露出配管
 ※24時間給気口設置高さ: 1700
 ※シャッター雨戸は全て手動
 ※東側の高低差対策: 安息角に達すると防壁壁: 高さ1900
 ※1階床構造用合板 2.4mm
 ※1階外壁面は全て延焼ライン内

| | | |
|---|-------------------------|--|
| 一級建築士事務所 ~LIFE CORE~ 想建設計 一級建築士 第234878号 荷川取 武正 | 設計年月日 承認 設計 担当 | 工事名称 スマイルファミリー 西台3丁目 A号棟 新築工事 図面名称 1階平面図 縮尺 1/50 No. |
|---|-------------------------|--|



| サッシ記号凡例 | |
|----------------------|------------------|
| 二重丸:ペアガラス・単丸:シングルガラス | H: 引き違い |
| FLからのサッシ上部高さ(200cm) | UD: 上げ下げ |
| サッシ幅(60cm) | S: 横すべり出し |
| サッシ高さ(110cm) | T: 縦すべり出し |
| ガラス種類 | F: フィックス |
| サッシ種類 | J: ガラスルーバー |
| | TD: テラスドア(1枚ガラス) |
| | KD: 採風勝手口ドア |

※サッシ記号の幅・高さ寸法は内法する。
 ※各居室から直通階段までの最長歩行距離は、50m以内

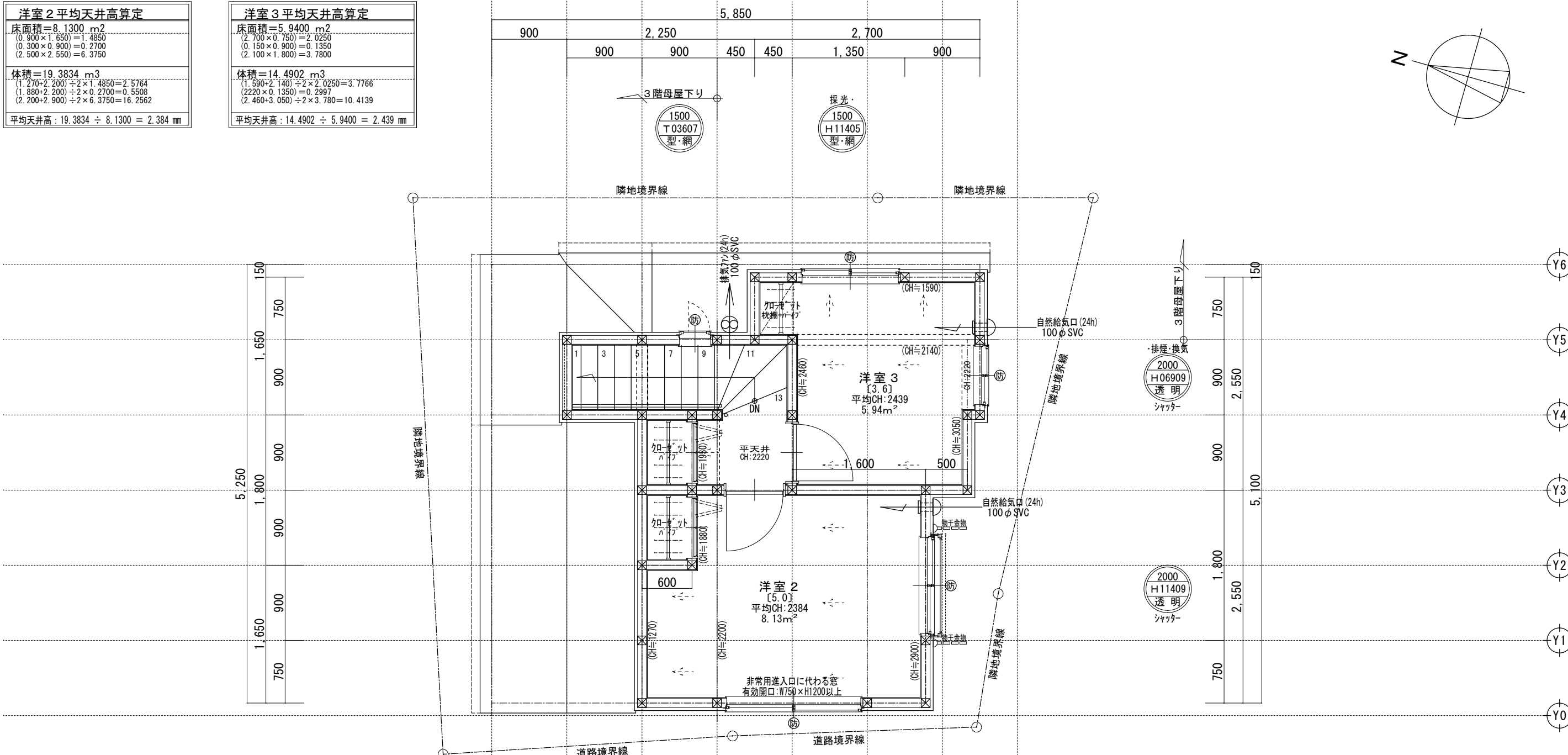
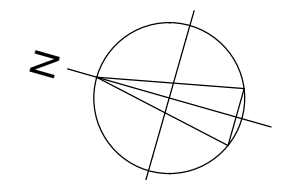
※排水管は露出配管 ※24時間給気口設置高さ:1700 ※シャッター雨戸は全て手動
 (床断熱材:高性能グラスウールM24K t=120) (床下直下に施工)
 (床断熱材:高性能グラスウールM20K t=155) (床下直下に施工)

※2階床構造用合板30mm ※2階外壁面は全て延焼ライン内

| | | | | | |
|---|-------|----|----|----|----------------------------------|
| 一級建築士事務所 ~LIFE CORE~ 想建設計 一級建築士 第234878号 荷川取 武正 | 設計年月日 | 承認 | 設計 | 担当 | 工事名称 スマイルファミリー 西台3丁目 A号棟 新築工事 |
| | | | | | 図面名称 2階平面図 |
| | | | | | 縮尺 1/50 |
| | | | | | No. |

| 洋室 2 平均天井高算定 | |
|------------------------------------|--|
| 床面積=8.1300 m ² | |
| (0.900×1.650)=1.4850 | |
| (0.300×0.900)=0.2700 | |
| (2.500×2.550)=6.3750 | |
| 体積=19.3834 m ³ | |
| (1.270×2.200)÷2×1.4850=2.5764 | |
| (1.880×2.200)÷2×0.2700=0.5508 | |
| (2.200×2.900)÷2×6.3750=16.2562 | |
| 平均天井高: 19.3834 ÷ 8.1300 = 2.384 mm | |

| 洋室 3 平均天井高算定 | |
|------------------------------------|--|
| 床面積=5.9400 m ² | |
| (2.700×0.750)=2.0250 | |
| (0.150×0.900)=0.1350 | |
| (2.100×1.800)=3.7800 | |
| 体積=14.4902 m ³ | |
| (1.590×2.140)÷2×2.0250=3.7766 | |
| (2.220×0.1350)=0.2997 | |
| (2.460×3.050)÷2×3.7800=10.4139 | |
| 平均天井高: 14.4902 ÷ 5.9400 = 2.439 mm | |



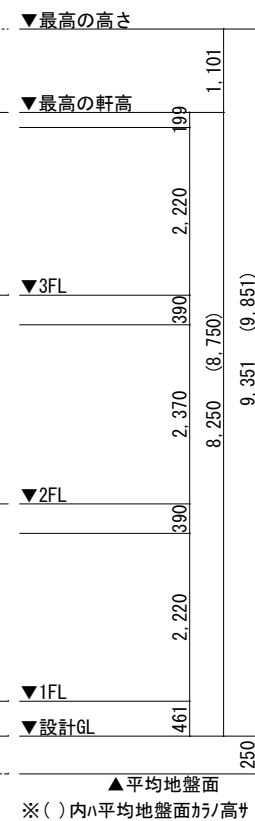
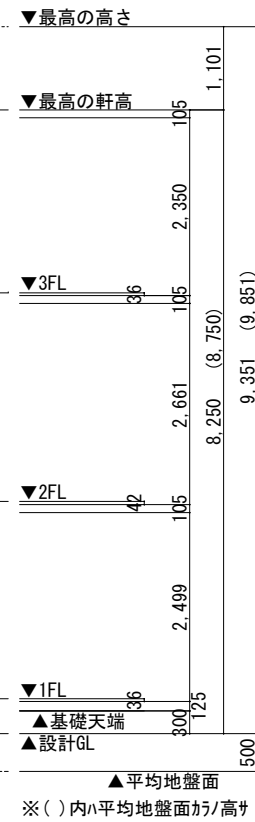
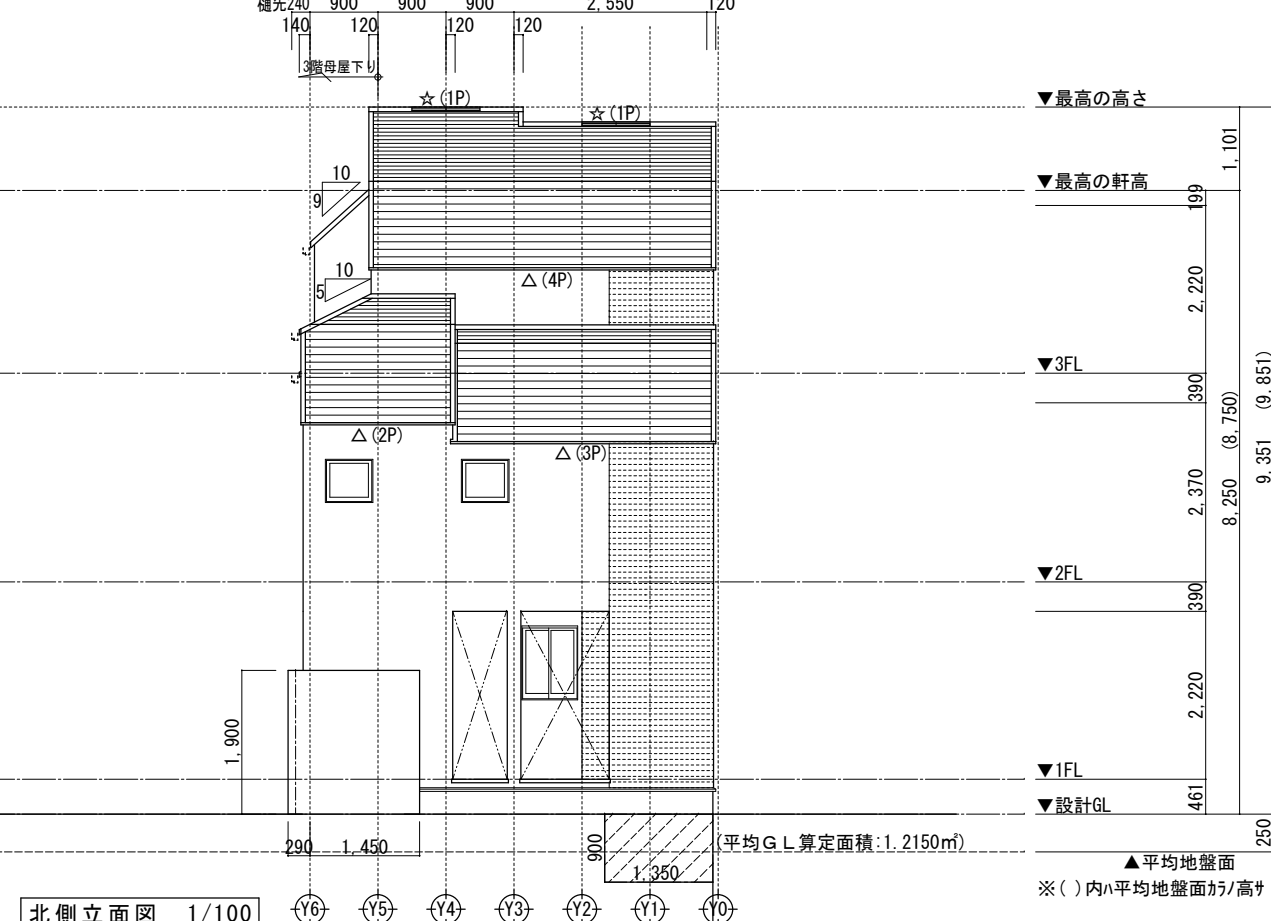
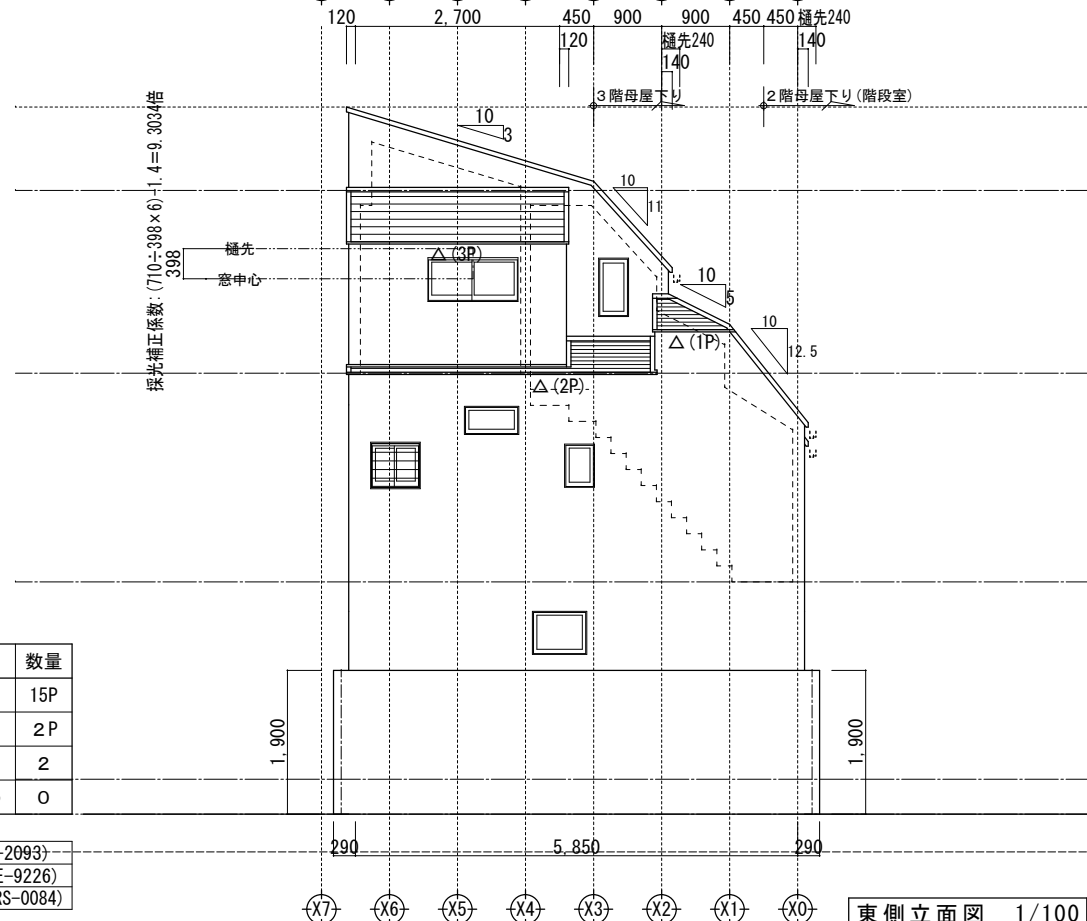
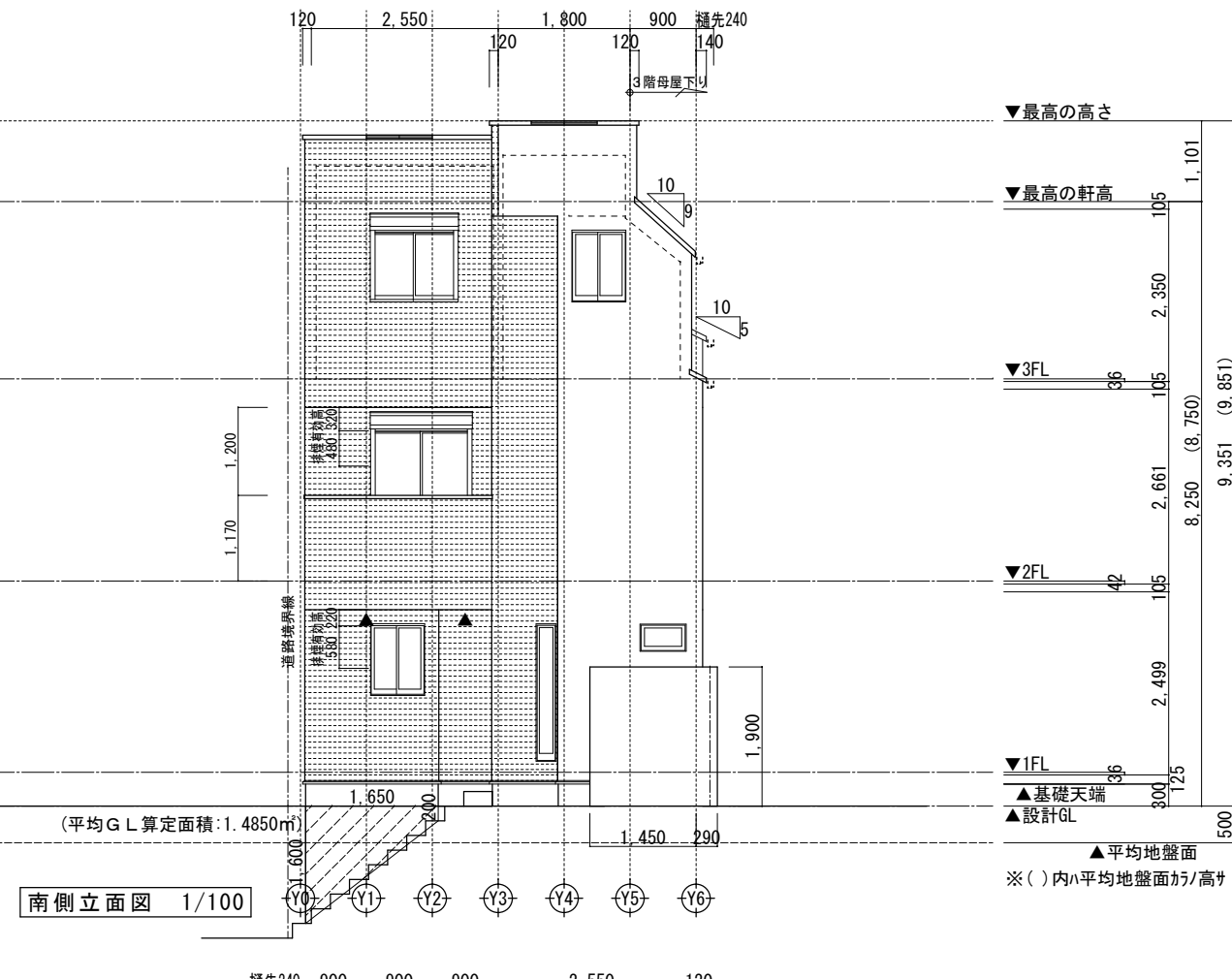
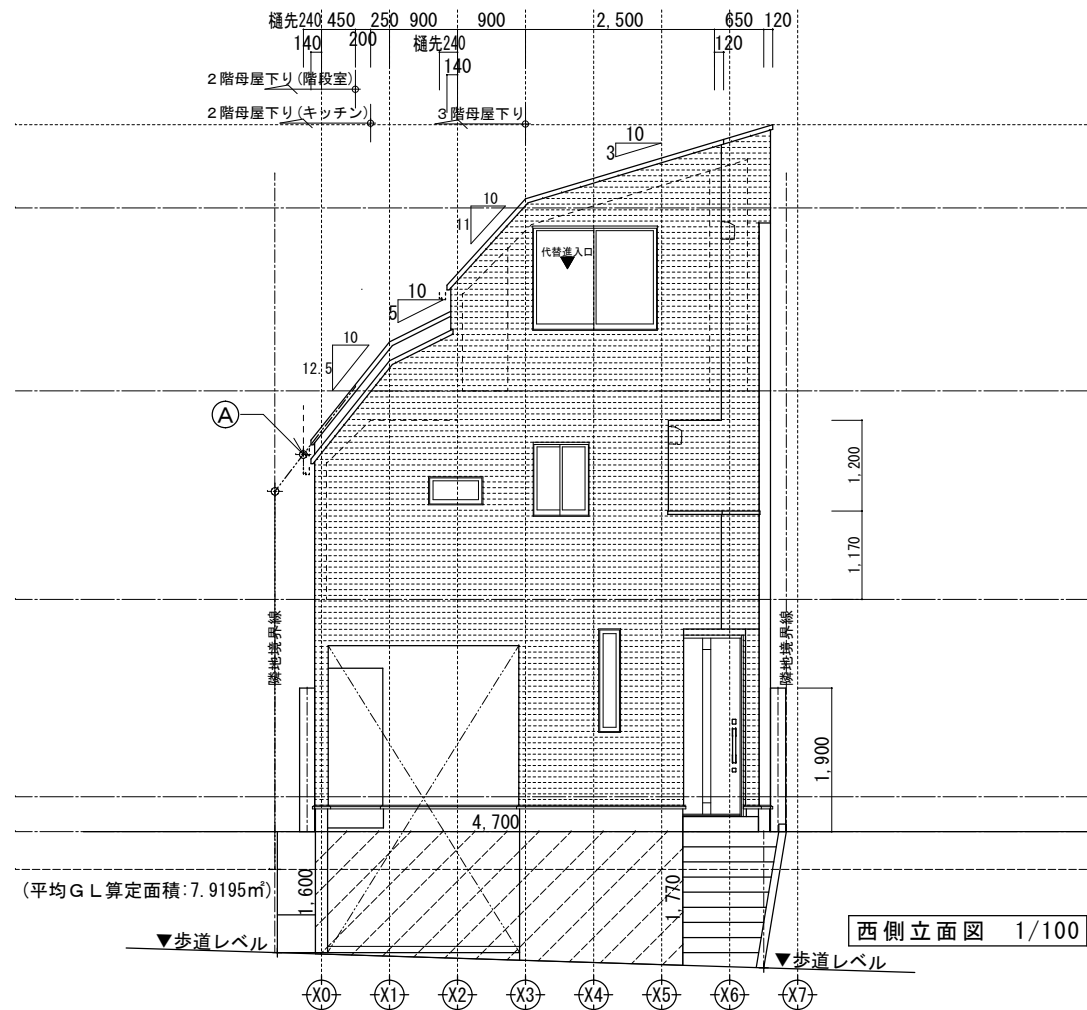
| |
|-------------------|
| H: 引き違い |
| UD: 上げ下げ |
| S: 横すべり出し |
| T: 縦すべり出し |
| F: フィックス |
| J: ガラスルーバー |
| TD: テラスドア (1枚ガラス) |
| KD: 探風勝手口ドア |

※サッシ記号の幅・高さ寸法は内法する。
 ※各居室から直通階段までの最長歩行距離は、50m以内

(床断熱材:高性能グラスウール24K t=120)
 (床下直下に施工)
 (床断熱材:高性能グラスウール20K t=155)
 (床下直下に施工)

※24時間給気口設置高さ:1700 ※シャッター雨戸は全て手動 ※3階床構造用合板24mm ※3階外壁面は全て延焼ライン内

| | | | | | |
|---|-------|----|----|----|----------------------------------|
| 一級建築士事務所 ~LIFE CORE~ 想建設計 一級建築士 第234878号 荷川取 武正 | 設計年月日 | 承認 | 設計 | 担当 | 工事名称 スマイルファミリー 西台3丁目 A号棟 新築工事 |
| | | | | | 図面名称 3階平面図 |
| | | | | | No. |

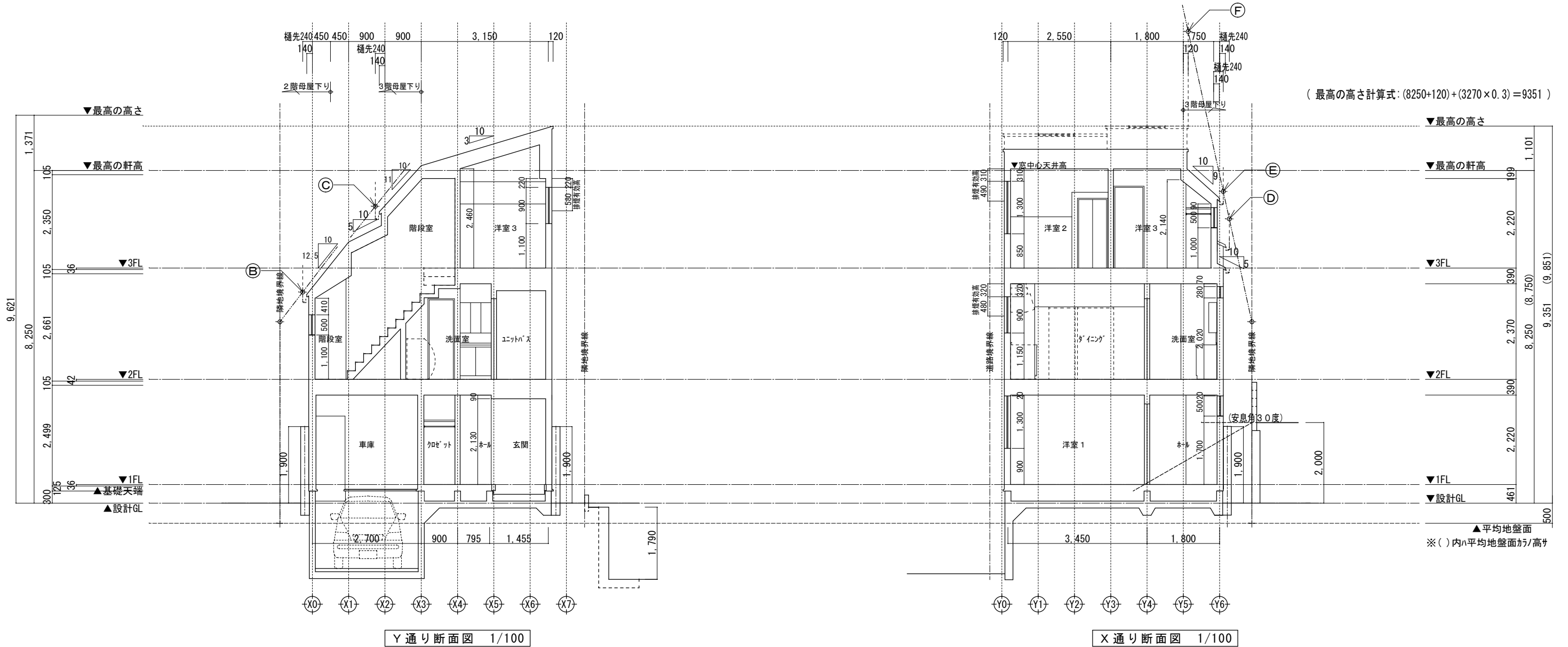


| 小屋裏換気凡例 | | 数量 |
|---------|--------------|-----|
| △ | 軒ゼロ換気:1P=900 | 15P |
| ☆ | 棟換気:1P=900 | 2P |
| ▲ | 軒裏換気:ABK45 | 2 |
| ◎ | 壁付換気ガラリ:150φ | 0 |

- 【屋根】無石綿スレート葺き(NM-2093)
- 【外壁】防火サイディング(QF045BE-9226)
- 【軒裏】繊維混入石膏板(QF045RS-0084)

※軒の寸法表示には、雨樋の寸法100mmは含まない。
 ※雨樋(横樋)の取り付け位置は、屋根勾配の延長線以下とする。
 ※最高の軒高さから上の小屋組は、東立とする。

| | | | | | | |
|---|--|-------|----|----|----|----------------------------------|
| 一級建築士事務所 ~LIFE CORE~ 想建設計 一級建築士 第234878号 荷川取 武正 | | 設計年月日 | 承認 | 設計 | 担当 | 工事名称 スマイルファミリー 西台3丁目 A号棟 新築工事 |
| | | | | | | 図面名称 立面図 |
| | | | | | | 縮尺 |
| | | | | | | 1/100 |
| | | | | | | No. |



高度斜線 A (立面図へ表記)

地盤面からの斜線制限 $(390 \times 1.25) + 5000 - 500 = 4987.50$
 設計GLからの樋先高 $(8250 - 105 - 2350 + 200) - (890 \times 1.25) = 4882.50$
 クリアランス: 105.00 mmOK

高度斜線 D

地盤面からの斜線制限 $(1968 \times 1.25) + 5000 - 500 = 6960.00$
 設計GLからの樋先高 $(8250 - 105 - 2350 + 120) + (450 \times 1.25) - (240 \times 0.5) = 6357.50$
 クリアランス: 602.50 mmOK

高度斜線 B

地盤面からの斜線制限 $(588 \times 1.25) + 5000 - 500 = 5235$
 設計GLからの樋先高 $(8250 - 105 - 2350 + 200) - (690 \times 1.25) = 5132.50$
 クリアランス: 102.50 mmOK

高度斜線 E

地盤面からの斜線制限 $(2588 \times 1.25) + 5000 - 500 = 7735.00$
 設計GLからの樋先高 $(8250 + 200) - (990 \times 0.90) = 7559.00$
 クリアランス: 176.00 mmOK

高度斜線 C

設計GLからの樋先高 $(2290 \times 1.25) + 5000 - 500 = 7362.50$
 地盤面からの斜線制限 $(8250 + 200) - (1140 \times 1.10) = 7196.00$
 クリアランス: 166.50 mmOK

高度斜線 F

設計GLからの樋先高 $(5758 \times 1.25) + 5000 - 500 = 11697.50$
 地盤面からの斜線制限 $(8250 + 120) + (3270 \times 0.30) = 9351.00$
 クリアランス: 2346.50 mmOK

- ※斜線検討ポイントは、配置図による。
- ※雨樋先端寸法は、壁芯から240mm。
- ※軒の寸法表示には、雨樋の寸法100mmは含まない。
- ※雨樋(横樋)の取り付けは、屋根勾配の延長線より下とする。
- ※最高の高さから上の小屋組は、束立てとする。

| | | | | | |
|---|-------|----|----|----|----------------------------------|
| 一級建築士事務所 ~LIFE CORE~ 想建設計 一級建築士 第234878号 荷川取 武正 | 設計年月日 | 承認 | 設計 | 担当 | 工事名称 スマイルファミリー 西台3丁目 A号棟 新築工事 |
| | | | | | 図面名称 断面図 |
| | | | | | 縮尺 1/100 |
| | | | | | No. |